



# สำนักนโยบายและแผน สำนักงานปลัดกระทรวง



www.ppb.moi.go.th

เอกสารรายงานผลการเบิกจ่ายงบประมาณประจำปี พ.ศ.2560 ในรอบ 7 วัน ครั้งที่ 1

กลุ่มงานอำนวยการ โทร. สป. 50616

http://www.ppb.moi.go.th

ที่ มท 0211.8/ว. 1150

วันที่ 13 ตุลาคม 2559

เรียน รมว.มท., รมช.มท., ผช.รมต., ที่ปรึกษา รมว.มท., เลขาธิการ รมว.มท., ปมท., รอง ปมท., หน.ผต.มท., ผช.ปมท., หัวหน้าสำนักงานรัฐมนตรี กระทรวงมหาดไทย, หัวหน้าส่วนราชการและหน่วยงานรัฐวิสาหกิจ ในสังกัดกระทรวงมหาดไทย, หัวหน้าส่วนราชการในสังกัด สป. , ปลัดกรุงเทพมหานคร และปลัดเมืองพัทยา

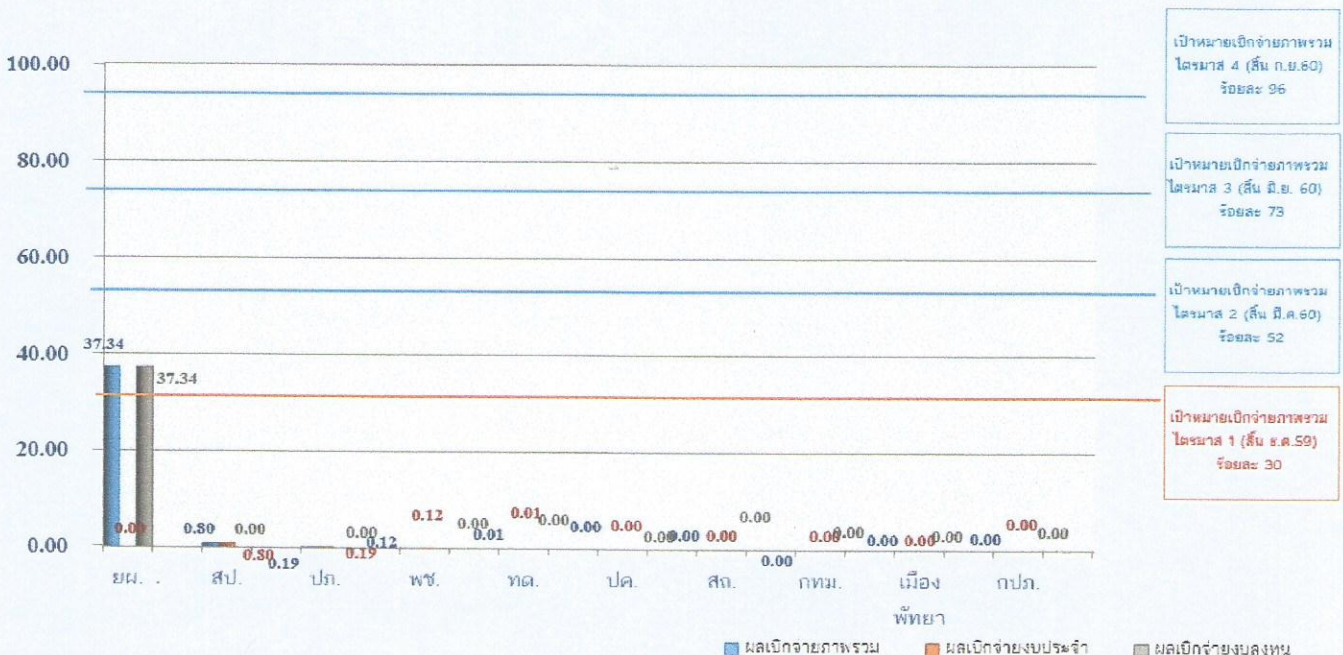
กระทรวงมหาดไทยมีผลการเบิกจ่ายเงินงบประมาณรายจ่ายประจำปี พ.ศ. 2560 ในภาพรวม ณ วันที่ 7 ตุลาคม 2559 (จากระบบ GFMS) จำนวนทั้งสิ้น 38.453 ล้านบาท คิดเป็นร้อยละ 0.01 ของวงเงินงบประมาณที่ได้รับจัดสรร (จำนวน 336,450.091 ล้านบาท) แยกเป็น เบิกจ่ายงบรายจ่ายประจำ จำนวน 1.118 ล้านบาท คิดเป็นร้อยละ 0.00 ของวงเงินที่ได้รับจัดสรร (จำนวน 282,512.029 ล้านบาท) และเบิกจ่ายงบรายจ่ายลงทุน จำนวน 37.335 ล้านบาท คิดเป็นร้อยละ 0.07 ของวงเงินที่ได้รับจัดสรร (จำนวน 53,938.062 ล้านบาท) รายละเอียดตามกราฟและตารางที่แนบ

จึงเรียนมาเพื่อโปรดทราบ

(นายพรหมพิริยะ กิจนุสนธิ์)

ผู้อำนวยการสำนักนโยบายและแผน สป.

กราฟแสดงผลร้อยละการเบิกจ่ายงบประมาณรายจ่ายประจำปี พ.ศ. 2560 ของกระทรวงมหาดไทย (จำแนกเป็นงบภาพรวม งบประจำ และงบลงทุน) รอบรายงานครั้งที่ 1 ข้อมูลจากระบบ GFMS ณ วันที่ 7 ตุลาคม 2559



ตารางแสดงข้อมูลการบริหารงบประมาณรายจ่ายประจำปีงบประมาณ พ.ศ. 2560 ของกระทรวงมหาดไทย

รอบรายงานครั้งที่ 1 ข้อมูล ณ วันที่ 7 ตุลาคม 2559

1. ผลการเบิกจ่ายเงินงบประมาณรายจ่ายประจำปีงบประมาณ พ.ศ. 2560 ของส่วนราชการ และหน่วยงานรัฐวิสาหกิจในสังกัด มท.

หน่วย : ล้านบาท

ที่	หน่วยงาน	งบประมาณ (ภาพรวม)			งบรายจ่ายประจำ			งบรายจ่ายลงทุน		
		งบหลังโอน	เบิกจ่าย	ร้อยละ	งบหลังโอน	เบิกจ่าย	ร้อยละ	งบหลังโอน	เบิกจ่าย	ร้อยละ
1	ยผ.	25,071.801	37.335	0.15	1,545.901	0.000	0.00	23,525.899	37.335	0.16
2	สป.	5,060.948	0.799	0.02	3,378.533	0.799	0.02	1,682.416	0.000	0.00
3	ปลด.	5,946.349	0.194	0.00	1,961.341	0.194	0.01	3,985.008	0.000	0.00
4	พช.	5,886.588	0.115	0.00	5,585.074	0.115	0.00	301.514	0.000	0.00
5	ทด.	6,137.245	0.010	0.00	5,082.480	0.010	0.00	1,054.765	0.000	0.00
6	ปลด.	38,404.788	0.000	0.00	37,121.905	0.000	0.00	1,282.883	0.000	0.00
7	สถ.	224,736.839	0.000	0.00	209,241.154	0.000	0.00	15,495.685	0.000	0.00
8	กทม.	19,974.992	0.000	0.00	17,155.323	0.000	0.00	2,819.669	0.000	0.00
9	เมืองพัทยา	1,589.000	0.000	0.00	799.419	0.000	0.00	789.581	0.000	0.00
	รวม	332,808.550	38.453	0.01	281,871.130	1.118	0.00	50,937.420	37.335	0.07
10	กปลด.	3,641.541	0.000	0.00	640.899	0.000	0.00	3,000.642	0.000	0.00
	รวม	3,641.541	0.000	0.00	640.899	0.000	0.00	3,000.642	0.000	0.00
	รวมทั้งสิ้น	336,450.091	38.453	0.01	282,512.029	1.118	0.00	53,938.062	37.335	0.07

2. ผลการเบิกจ่ายเงินงบประมาณเหลือมีปี ของหน่วยงานในสังกัด มท.

หน่วย : ล้านบาท

ที่	หน่วยงาน	งบประมาณ		
		งบเหลือมีปี	เบิกจ่าย	ร้อยละ
1	ยผ.	6,444.912	223.318	3.47
2	สป.	1,262.363	37.335	2.96
3	สถ.	9,245.840	100.606	1.09
4	ปลด.	3,182.445	9.985	0.31
5	พช.	179.013	0.096	0.05
6	ปลด.	967.855	0.000	0.00
7	ทด.	1,590.280	0.000	0.00
8	กทม.	667.410	0.000	0.00
9	เมืองพัทยา	382.595	0.000	0.00
10	กปลด.	712.633	0.000	0.00
	รวม	24,635.346	371.340	1.51

หมายเหตุ : เป้าหมายการเบิกจ่าย ปีงบประมาณ พ.ศ. 2560

รายไตรมาส	งบภาพรวม	งบลงประจำ	งบลงทุน	หมายเหตุ
- ไตรมาสที่ 1	30.00%	33.00%	19.00%	(ณ สิ้นเดือน ธันวาคม 59)
- ไตรมาสที่ 2	22.00%	22.00%	22.00%	(ณ สิ้นเดือน มีนาคม 60)
- ไตรมาสที่ 3	21.00%	21.00%	22.00%	(ณ สิ้นเดือน มิถุนายน 60)
- ไตรมาสที่ 4	23.00%	22.00%	24.00%	(ณ สิ้นเดือน กันยายน 60)

\*\*\*\*\*

กลุ่มงานอำนวยการ สน.ผ.สป.

ข้อมูลจากระบบ GFMS ณ วันที่ 7 ตุลาคม 2559