



สำนักนโยบายและแผน สำนักงานปลัดกระทรวง

www.ppb.moi.go.th



เอกสารรายงานผลการเบิกจ่ายงบประมาณประจำปี พ.ศ.2560 ในรอบ 7 วัน ครั้งที่ 3

กลุ่มงานอำนวยการ โทร. สป. 50512
http://www.ppb.moi.go.th

ที่ มท 0211.8/ว.1197

วันที่ 26 ตุลาคม 2559

เรียน รมว.มท., รมช.มท., ผช.รมต., ที่ปรึกษา รมว.มท., เลขาธิการ รมว.มท., ปมท., รอง ปมท., หน.ผต.มท., ผช.ปมท., หัวหน้าสำนักงานรัฐมนตรี กระทรวงมหาดไทย, หัวหน้าส่วนราชการและหน่วยงานรัฐวิสาหกิจ ในสังกัดกระทรวงมหาดไทย, หัวหน้าส่วนราชการในสังกัด สป. , ปลัดกรุงเทพมหานคร และปลัดเมืองพัทยา

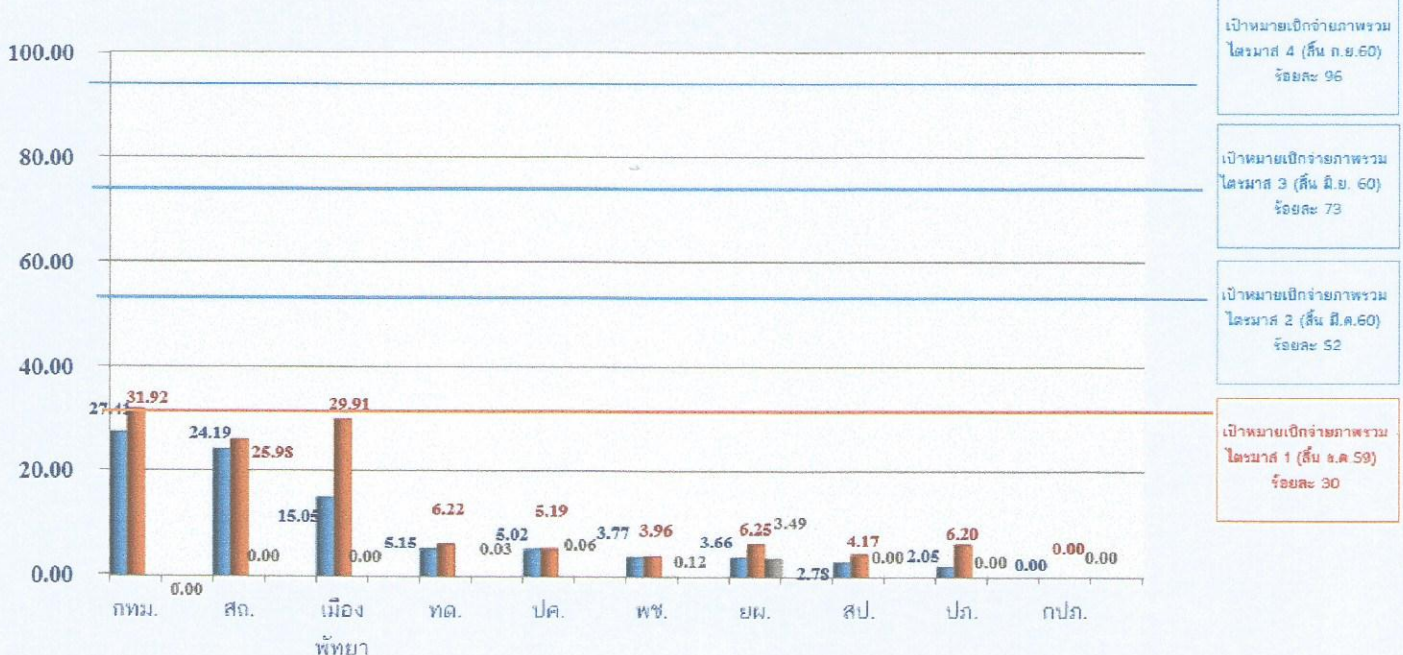
กระทรวงมหาดไทยมีผลการเบิกจ่ายเงินงบประมาณรายจ่ายประจำปี พ.ศ. 2560 ในภาพรวม ณ วันที่ 21 ตุลาคม 2559 (จากระบบ GFMS) จำนวนทั้งสิ้น 63,726.313 ล้านบาท คิดเป็นร้อยละ 18.94 ของวงเงินงบประมาณที่ได้รับจัดสรร (จำนวน 336,450.091 ล้านบาท) แยกเป็น เบิกจ่ายงบรายจ่ายประจำ จำนวน 62,902.704 ล้านบาท คิดเป็นร้อยละ 22.27 ของวงเงินที่ได้รับจัดสรร (จำนวน 282,512.029 ล้านบาท) และเบิกจ่ายงบรายจ่ายลงทุนจำนวน 823.609 ล้านบาท คิดเป็นร้อยละ 1.53 ของวงเงินที่ได้รับจัดสรร (จำนวน 53,938.062 ล้านบาท) รายละเอียดตามกราฟและตารางที่แนบ

จึงเรียนมาเพื่อโปรดทราบ

(นายพรหมพิริยะ กิจนุสนธิ์)

ผู้อำนวยการสำนักนโยบายและแผน สป.

กราฟแสดงผลร้อยละการเบิกจ่ายงบประมาณรายจ่ายประจำปี พ.ศ. 2560 ของกระทรวงมหาดไทย (จำแนกเป็นงบภาพรวม งบประจำ และงบลงทุน) รอบรายงานครั้งที่ 3 ข้อมูลจากระบบ GFMS ณ วันที่ 21 ตุลาคม 2559



ตารางแสดงข้อมูลการบริหารงบประมาณรายจ่ายประจำปีงบประมาณ พ.ศ. 2560 ของกระทรวงมหาดไทย

รอบรายงานครั้งที่ 3 ข้อมูล ณ วันที่ 21 ตุลาคม 2559

1. ผลการเบิกจ่ายเงินงบประมาณรายจ่ายประจำปีงบประมาณ พ.ศ. 2560 ของส่วนราชการ และหน่วยงานรัฐวิสาหกิจในสังกัด มท.

หน่วย : ล้านบาท

ที่	หน่วยงาน	งบประมาณ (ภาพรวม)			งบรายจ่ายประจำ			งบรายจ่ายลงทุน		
		งบหลังโอน	เบิกจ่าย	ร้อยละ	งบหลังโอน	เบิกจ่าย	ร้อยละ	งบหลังโอน	เบิกจ่าย	ร้อยละ
1	กทม.	19,974.992	5,476.118	27.41	17,155.323	5,476.118	31.92	2,819.669	0.000	0.00
2	สอ.	224,736.839	54,363.992	24.19	209,241.154	54,363.972	25.98	15,495.685	0.020	0.00
3	เมืองพัทยา	1,589.000	239.080	15.05	799.419	239.080	29.91	789.581	0.000	0.00
4	ทด.	6,137.245	316.258	5.15	5,082.480	315.948	6.22	1,054.765	0.310	0.03
5	ปด.	38,404.788	1,927.911	5.02	37,121.905	1,927.127	5.19	1,282.883	0.784	0.06
6	พข.	5,886.588	221.698	3.77	5,585.074	221.327	3.96	301.514	0.371	0.12
7	ยผ.	25,071.801	918.682	3.66	1,545.902	96.558	6.25	23,525.899	822.124	3.49
8	สป.	5,060.948	140.881	2.78	3,378.532	140.881	4.17	1,682.416	0.000	0.00
9	ปภ.	5,946.349	121.693	2.05	1,961.341	121.693	6.20	3,985.008	0.000	0.00
	รวม	332,808.550	63,726.313	19.15	281,871.130	62,902.704	22.32	50,937.420	823.609	1.62
10	กปด.	3,641.541	0.000	0.00	640.899	0.000	0.00	3,000.642	0.000	0.00
	รวม	3,641.541	0.000	0.00	640.899	0.000	0.00	3,000.642	0.000	0.00
	รวมทั้งสิ้น	336,450.091	63,726.313	18.94	282,512.029	62,902.704	22.27	53,938.062	823.609	1.53

2. ผลการเบิกจ่ายเงินงบประมาณเหลือมีปี ของหน่วยงานในสังกัด มท.

หน่วย : ล้านบาท

ที่	หน่วยงาน	งบประมาณ		
		งบเหลือมีปี	เบิกจ่าย	ร้อยละ
1	ปด.	998.448	114.991	11.52
2	ยผ.	6,449.813	450.879	6.99
3	สอ.	9,245.840	621.895	6.73
4	สป.	1,262.363	72.074	5.71
5	ปภ.	3,182.445	29.595	0.93
6	พข.	186.754	0.818	0.44
7	กปด.	712.633	1.333	0.19
8	ทด.	1,608.680	2.588	0.16
9	กทม.	667.410	0.000	0.00
10	เมืองพัทยา	382.595	0.000	0.00
	รวม	24,696.981	1,294.173	5.24

หมายเหตุ : เป้าหมายการเบิกจ่าย ปีงบประมาณ พ.ศ. 2560

รายไตรมาส	งบภาพรวม	งบลงประจำ	งบลงทุน	หมายเหตุ
- ไตรมาสที่ 1	30.00%	33.00%	19.00%	(ณ ต้นเดือน ธันวาคม 59)
- ไตรมาสที่ 2	22.00%	22.00%	22.00%	(ณ ต้นเดือน มีนาคม 60)
- ไตรมาสที่ 3	21.00%	21.00%	22.00%	(ณ ต้นเดือน มิถุนายน 60)
- ไตรมาสที่ 4	23.00%	22.00%	24.00%	(ณ ต้นเดือน กันยายน 60)

กลุ่มงานอำนวยการ สนผ.สป.

ข้อมูลจากระบบ GFMS ณ วันที่ 21 ตุลาคม 2559