

สำนักงานนโยบายและแผน สำนักงานปลัดกระทรวง



www.ppb.moi.go.th



กลุ่มงานอำนวยการ โทร. สป. 50512
http://www.ppb.moi.go.th

เอกสารรายงานผลการเบิกจ่ายงบประมาณประจำปี พ.ศ.2560 ในรอบ 7 วัน ครั้งที่ 5

ที่ มท 0211.8A ๑๒๓๐

วันที่ ๗ พฤศจิกายน 2559

เรียน รมว.มท., รมช.มท., ผช.รมต., ที่ปรึกษา รมว.มท., เลขาธิการ รมว.มท., ปมท., รอง ปมท., ทน.ผต.มท., ผช.ปมท., หัวหน้าสำนักงานรัฐมนตรี กระทรวงมหาดไทย, หัวหน้าส่วนราชการและหน่วยงานรัฐวิสาหกิจ ในสังกัดกระทรวงมหาดไทย, หัวหน้าส่วนราชการในสังกัด สป., ปลัดกรุงเทพมหานคร และปลัดเมืองพัทยา

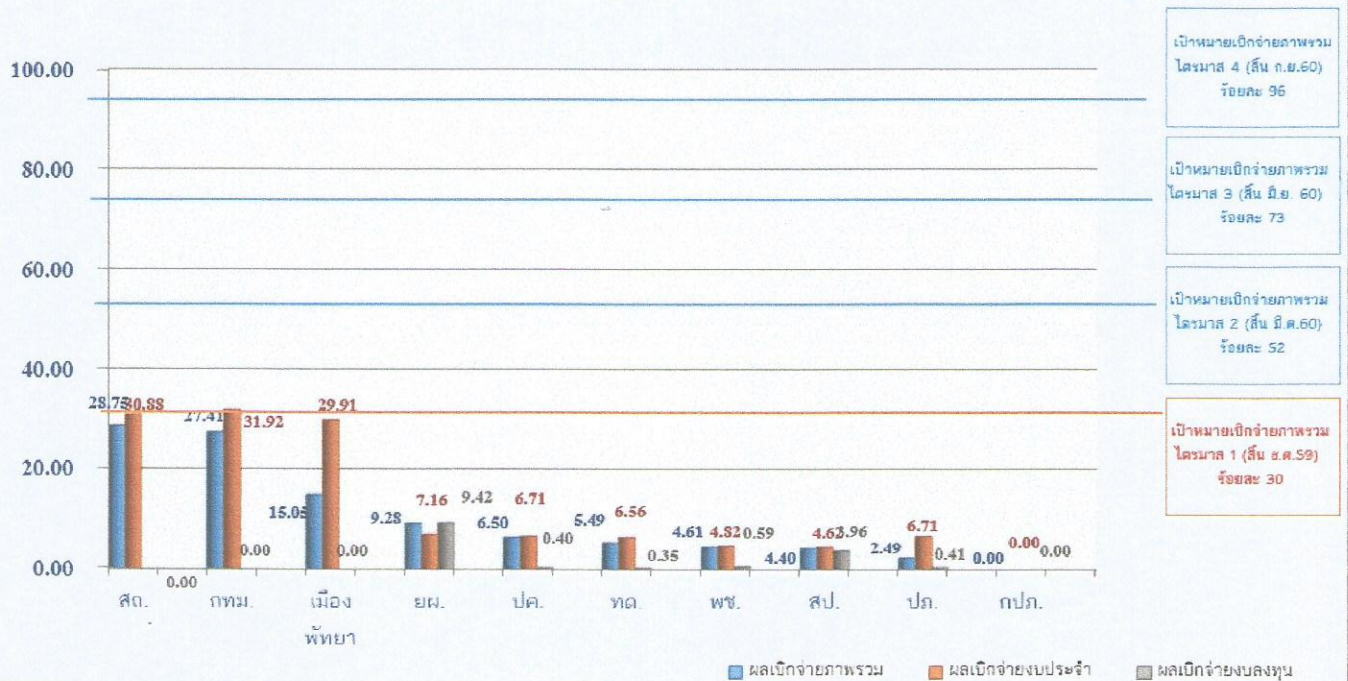
กระทรวงมหาดไทยมีผลการเบิกจ่ายเงินงบประมาณรายจ่ายประจำปี พ.ศ. 2560 ในภาพรวม ณ วันที่ 4 พฤศจิกายน 2559 (จากระบบ GFMS) จำนวนทั้งสิ้น 76,128.864 ล้านบาท คิดเป็นร้อยละ 22.63 ของวงเงินงบประมาณที่ได้รับจัดสรร (จำนวน 336,450.091 ล้านบาท) แยกเป็น เบิกจ่ายงบรายจ่ายประจำ จำนวน 73,819.386 ล้านบาท คิดเป็นร้อยละ 26.13 ของวงเงินที่ได้รับจัดสรร (จำนวน 282,512.031 ล้านบาท) และเบิกจ่ายงบรายจ่ายลงทุนจำนวน 2,309.478 ล้านบาท คิดเป็นร้อยละ 4.28 ของวงเงินที่ได้รับจัดสรร (จำนวน 53,938.060 ล้านบาท) รายละเอียดตามกราฟและตารางที่แนบ

จึงเรียนมาเพื่อโปรดทราบ

(นายพรหมพิริยะ กิจนุสนธิ์)

ผู้อำนวยการสำนักงานนโยบายและแผน สป.

กราฟแสดงผลร้อยละการเบิกจ่ายงบประมาณรายจ่ายประจำปี พ.ศ. 2560 ของกระทรวงมหาดไทย (จำแนกเป็นงบภาพรวม งบประจำ และงบลงทุน) รอบรายงานครั้งที่ 5 ข้อมูลจากระบบ GFMS ณ วันที่ 4 พฤศจิกายน 2559



ตารางแสดงข้อมูลการบริหารงบประมาณรายจ่ายประจำปีงบประมาณ พ.ศ. 2560 ของกระทรวงมหาดไทย

รอบรายงานครั้งที่ 5 ข้อมูล ณ วันที่ 4 พฤศจิกายน 2559

1. ผลการเบิกจ่ายเงินงบประมาณรายจ่ายประจำปีงบประมาณ พ.ศ. 2560 ของส่วนราชการ และหน่วยงานรัฐวิสาหกิจในสังกัด มท.

หน่วย : ล้านบาท

ที่	หน่วยงาน	งบประมาณ (ภาพรวม)			งบรายจ่ายประจำ			งบรายจ่ายลงทุน		
		งบหลังโอน	เบิกจ่าย	ร้อยละ	งบหลังโอน	เบิกจ่าย	ร้อยละ	งบหลังโอน	เบิกจ่าย	ร้อยละ
1	สธ.	224,736.839	64,611.276	28.75	209,241.156	64,610.712	30.88	15,495.683	0.564	0.00
2	กทม.	19,974.992	5,476.118	27.41	17,155.323	5,476.118	31.92	2,819.669	0.000	0.00
3	เมืองพัทยา	1,589.000	239.080	15.05	799.419	239.080	29.91	789.581	0.000	0.00
4	ยผ.	25,071.801	2,325.933	9.28	1,545.902	110.753	7.16	23,525.899	2,215.180	9.42
5	ปล.	38,404.788	2,497.421	6.50	37,121.905	2,492.230	6.71	1,282.883	5.191	0.40
6	ทด.	6,137.245	337.121	5.49	5,082.480	333.392	6.56	1,054.765	3.729	0.35
	พช.	5,886.588	271.134	4.61	5,585.074	269.343	4.82	301.514	1.791	0.59
8	สป.	5,060.948	222.863	4.40	3,378.532	156.224	4.62	1,682.416	66.639	3.96
9	ปล.	5,946.349	147.918	2.49	1,961.341	131.534	6.71	3,985.008	16.384	0.41
	รวม	332,808.550	76,128.864	22.87	281,871.132	73,819.386	26.19	50,937.418	2,309.478	4.53
10	กปล.	3,641.541	0.000	0.00	640.899	0.000	0.00	3,000.642	0.000	0.00
	รวม	3,641.541	0.000	0.00	640.899	0.000	0.00	3,000.642	0.000	0.00
	รวมทั้งสิ้น	336,450.091	76,128.864	22.63	282,512.031	73,819.386	26.13	53,938.060	2,309.478	4.28

2. ผลการเบิกจ่ายเงินงบประมาณเหลือมีปี ของหน่วยงานในสังกัด มท.

หน่วย : ล้านบาท

ที่	หน่วยงาน	งบประมาณ		
		งบเหลือมีปี	เบิกจ่าย	ร้อยละ
	ปล.	1,005.867	193.629	19.25
2	สธ.	9,271.956	1,285.740	13.87
3	ยผ.	6,449.868	724.611	11.23
4	สป.	1,267.391	131.057	10.34
5	พช.	186.754	7.376	3.95
6	ทด.	1,608.680	46.928	2.92
7	ปล.	3,183.504	64.051	2.01
8	เมืองพัทยา	382.595	6.247	1.63
9	รัฐวิสาหกิจ	712.633	3.811	0.53
10	กทม.	667.410	0.000	0.00
	รวม	24,736.658	2,463.450	9.96

หมายเหตุ : เป้าหมายการเบิกจ่าย ปีงบประมาณ พ.ศ. 2560

รายไตรมาส	งบภาพรวม	งบลงประจำ	งบลงทุน	หมายเหตุ
- ไตรมาสที่ 1	30.00%	33.00%	19.00%	(ณ สิ้นเดือน ธันวาคม 59)
- ไตรมาสที่ 2	22.00%	22.00%	22.00%	(ณ สิ้นเดือน มีนาคม 60)
- ไตรมาสที่ 3	21.00%	21.00%	22.00%	(ณ สิ้นเดือน มิถุนายน 60)
- ไตรมาสที่ 4	23.00%	22.00%	24.00%	(ณ สิ้นเดือน กันยายน 60)

กลุ่มงานอำนวยการ สนผ.สป.

ข้อมูลจากระบบ GFMS ณ วันที่ 4 พฤศจิกายน 2559