



ที่ มท 0211.8/ว. 175

วันที่ 15 มีนาคม 2560

เรียน รมว.มท., รมช.มท., ผช.รมต., ที่ปรึกษา รมว.มท., เลขานุการ รมว.มท., ปมท., รอง ปมท., ทน.ผต.มท., ผช.ปมท., หัวหน้าสำนักงานรัฐมนตรี กระทรวงมหาดไทย, หัวหน้าส่วนราชการระดับกรม, หัวหน้าหน่วยงานรัฐวิสาหกิจในสังกัดกระทรวงมหาดไทย, หัวหน้าหน่วยงานในสังกัด สป., ปลัดกรุงเทพมหานคร และปลัดเมืองพัทยา กระทรวงมหาดไทยมีผลการเบิกจ่ายเงินงบประมาณรายจ่ายประจำปี พ.ศ. 2560 ในภาพรวม ณ วันที่ 10 มีนาคม 2560 (จากระบบ GFMIS) ดังนี้

ผลการเบิกจ่ายงบประมาณรายจ่ายประจำปีงบประมาณ พ.ศ. 2560

(หน่วย : ล้านบาท)

งบประมาณ	วงเงิน งบประมาณ	ผลการเบิกจ่าย				เปรียบเทียบกับครั้งก่อน 1 สัปดาห์ (ร้อยละ)	เป้าหมายเบิกจ่าย (สะสม) ไตรมาสที่ 2 (ณ 31 มี.ค.60)	สถานะ เบิก/เทียบ กับ เป้าหมาย
		ณ 3 มี.ค. 60		ณ 10 มี.ค. 60				
		วงเงิน	ร้อยละ	วงเงิน	ร้อยละ			
ภาพรวม	336,450.091	174,160.673	51.76	175,600.881	52.19	+0.43	52	+0.19
รายจ่ายประจำ	282,540.490	163,350.935	57.82	163,861.168	58.00	+0.18	55	+3.00
รายจ่ายลงทุน	53,909.601	10,809.738	20.05	11,739.713	21.78	+1.73	41	-19.22

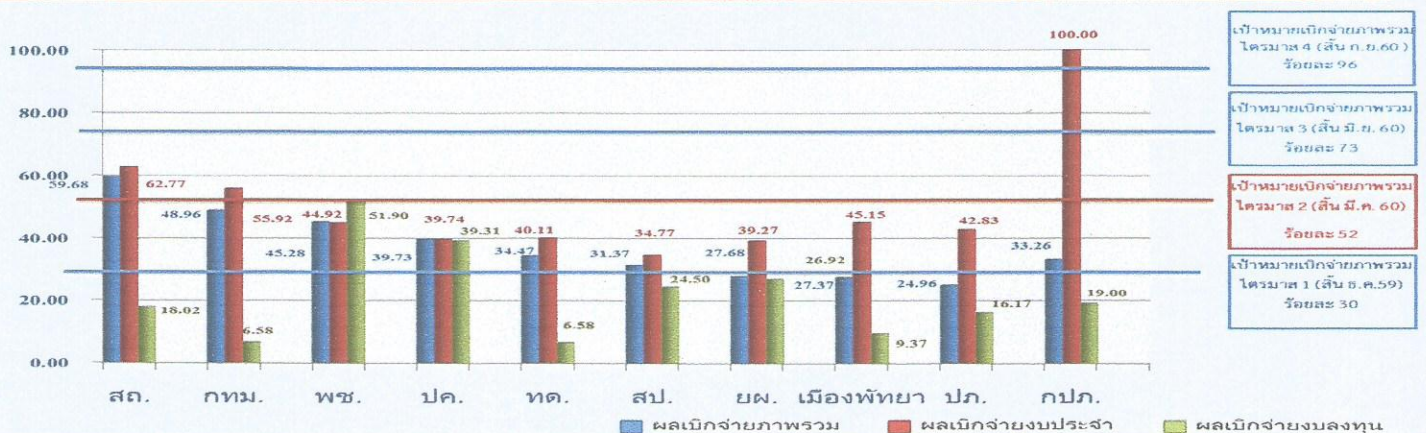
รายละเอียดตามแผนภูมิและตารางที่แนบ

จึงเรียนมาเพื่อโปรดทราบ

(นายทรงกลด สว่างวงศ์)

ผู้อำนวยการสำนักงานนโยบายและแผน สป.

กราฟแสดงผลร้อยละการเบิกจ่ายงบประมาณรายจ่ายประจำปี พ.ศ. 2560 ของกระทรวงมหาดไทย (จำแนกเป็นงบภาพรวม งบประจำ และงบลงทุน) รอบรายงานครั้งที่ 23 ข้อมูลจากระบบ GFMIS ณ วันที่ 10 มีนาคม 2560



เป้าหมายเบิกจ่ายภาพรวม ไตรมาส 4 (สิ้น ก.ย. 60) ร้อยละ 96
 เป้าหมายเบิกจ่ายภาพรวม ไตรมาส 3 (สิ้น มี.ค. 60) ร้อยละ 73
 เป้าหมายเบิกจ่ายภาพรวม ไตรมาส 2 (สิ้น มี.ค. 60) ร้อยละ 52
 เป้าหมายเบิกจ่ายภาพรวม ไตรมาส 1 (สิ้น ธ.ค. 59) ร้อยละ 30

สม.ค.

ตารางแสดงข้อมูลการบริหารงบประมาณรายจ่ายประจำปีงบประมาณ พ.ศ. 2560 ของกระทรวงมหาดไทย

รอบรายงานครั้งที่ 23 ข้อมูล ณ วันที่ 10 มีนาคม 2560

1. ผลการเบิกจ่ายเงินงบประมาณรายจ่ายประจำปีงบประมาณ พ.ศ. 2560 ของส่วนราชการ และหน่วยงานรัฐวิสาหกิจในสังกัด มท.

หน่วย : ล้านบาท

ที่	หน่วยงาน	งบประมาณ (ลาพร้อม)			งบรายจ่ายประจำ			งบรายจ่ายลงทุน		
		งบจัดสรร	เบิกจ่าย	ร้อยละ	งบจัดสรร	เบิกจ่าย	ร้อยละ	งบจัดสรร	เบิกจ่าย	ร้อยละ
1	สอ.	224,736.839	134,124.375	59.68	209,240.260	131,331.610	62.77	15,496.579	2,792.765	18.02
2	กทม.	19,974.992	9,779.657	48.96	17,155.323	9,594.095	55.92	2,819.669	185.562	6.58
3	พช.	5,886.588	2,665.366	45.28	5,585.074	2,508.877	44.92	301.514	156.489	51.90
4	ปล.	38,404.788	15,256.942	39.73	37,121.914	14,752.598	39.74	1,282.874	504.344	39.31
5	ทด.	6,137.245	2,115.587	34.47	5,104.338	2,047.589	40.11	1,032.907	67.998	6.58
6	สป.	5,060.948	1,587.611	31.37	3,384.780	1,176.991	34.77	1,676.168	410.620	24.50
7	ยผ.	25,071.801	6,940.952	27.68	1,547.224	607.624	39.27	23,524.577	6,333.328	26.92
8	เมืองพัทยา	1,589.000	434.955	27.37	799.419	360.945	45.15	789.581	74.010	9.37
9	ปด.	5,946.349	1,484.354	24.96	1,961.259	839.940	42.83	3,985.090	644.414	16.17
	รวม	332,808.550	174,389.799	52.40	281,899.591	163,220.269	57.90	50,908.959	11,169.530	21.94
10	กปด.	3,641.541	1,211.082	33.26	640.899	640.899	100.00	3,000.642	570.183	19.00
	รวม	3,641.541	1,211.082	33.26	640.899	640.899	100.00	3,000.642	570.183	19.00
	รวมทั้งสิ้น	336,450.091	175,600.881	52.19	282,540.490	163,861.168	58.00	53,909.601	11,739.713	21.78

2. ผลการเบิกจ่ายเงินงบประมาณเหลือมีปี ของหน่วยงานในสังกัด มท.

หน่วย : ล้านบาท

ที่	หน่วยงาน	งบประมาณ		
		งบเหลือมีปี	เบิกจ่าย	ร้อยละ
1	พช.	186.754	176.755	94.65
2	ปด.	1,275.852	808.664	63.38
3	ปด.	3,731.784	2,116.488	56.72
4	สอ.	9,456.299	5,330.781	56.37
5	สป.	1,339.145	754.167	56.32
6	ยผ.	6,449.868	2,803.002	43.46
7	เมืองพัทยา	382.595	158.297	41.37
8	ทด.	1,608.680	379.423	23.59
9	กทม.	667.410	105.824	15.86
10	กปด.	712.633	141.719	19.89
	รวม	25,811.020	12,775.120	49.49

หมายเหตุ : เป้าหมายการเบิกจ่าย ปีงบประมาณ พ.ศ. 2560

รายได้ไตรมาส	งบภาพรวม	งบประจำ	งบลงทุน	หมายเหตุ
- ไตรมาสที่ 1	30.00%	33.00%	19.00%	(ณ สิ้นเดือน ธันวาคม 59)
- ไตรมาสที่ 2	52.00%	55.00%	41.00%	(สะสม ณ สิ้นเดือน มีนาคม 60)
- ไตรมาสที่ 3	73.00%	76.00%	63.00%	(สะสม ณ สิ้นเดือน มิถุนายน 60)
- ไตรมาสที่ 4	96.00%	98.00%	87.00%	(สะสม ณ สิ้นเดือน กันยายน 60)

กลุ่มงานอำนวยการ สนผ.สป.

ข้อมูลจากระบบ GFMS ณ วันที่ 10 มีนาคม 2560