



สำนักงานโยบายและแผน

สำนักงานปลัดกระทรวงมหาดไทย



www.ppb.moi.go.th

เอกสารรายงานผลการเบิกจ่ายงบประมาณประจำปี พ.ศ.2560 ในรอบ 7 วัน ครั้งที่ 33

กลุ่มงานอำนวยการ โทร. สป. 50512

http://www.ppb.moi.go.th

ที่ มท 0211.8/ว ๑๗1

วันที่ 23 พฤษภาคม 2560

เรียน รมว.มท., รมช.มท., ผช.รมต., ที่ปรึกษา รมว.มท., เลขานุการ รมว.มท., ปมท., รอง ปมท., ทน.ผต.มท., ผช.ปมท., หัวหน้าสำนักงานรัฐมนตรี กระทรวงมหาดไทย, หัวหน้าส่วนราชการระดับกรม, หัวหน้าหน่วยงานรัฐวิสาหกิจในสังกัดกระทรวงมหาดไทย, หัวหน้าหน่วยงานในสังกัด สป., ปลัดกรุงเทพมหานคร และปลัดเมืองพัทยา

กระทรวงมหาดไทยมีผลการเบิกจ่ายเงินงบประมาณรายจ่ายประจำปี พ.ศ. 2560 ในภาพรวม ณ วันที่ 19 พฤษภาคม 2560 (จากระบบ GFMS) ดังนี้

ผลการเบิกจ่ายงบประมาณรายจ่ายประจำปีงบประมาณ พ.ศ. 2560

(หน่วย : ล้านบาท)

งบประมาณ	วงเงิน งบประมาณ	ผลการเบิกจ่าย				เปรียบเทียบกับครั้งก่อน 1 สัปดาห์ (ร้อยละ)	เป้าหมายเบิกจ่าย (สะสม) ไตรมาสที่ 3 (ณ 30 มิ.ย.60)	สถานะ เบิก/เทียบ กับ เป้าหมาย
		ณ 12 พ.ค. 60		ณ 19 พ.ค. 60				
		วงเงิน	ร้อยละ	วงเงิน	ร้อยละ			
ภาพรวม	334,754.917	234,717.394	69.70	239,945.442	71.68	+1.98	73	-1.32
รายจ่ายประจำ	282,960.353	214,948.212	75.96	219,378.112	77.53	+1.57	76	+1.53
รายจ่ายลงทุน	51,794.564	19,769.182	36.74	20,567.330	39.71	+2.97	63	-23.29

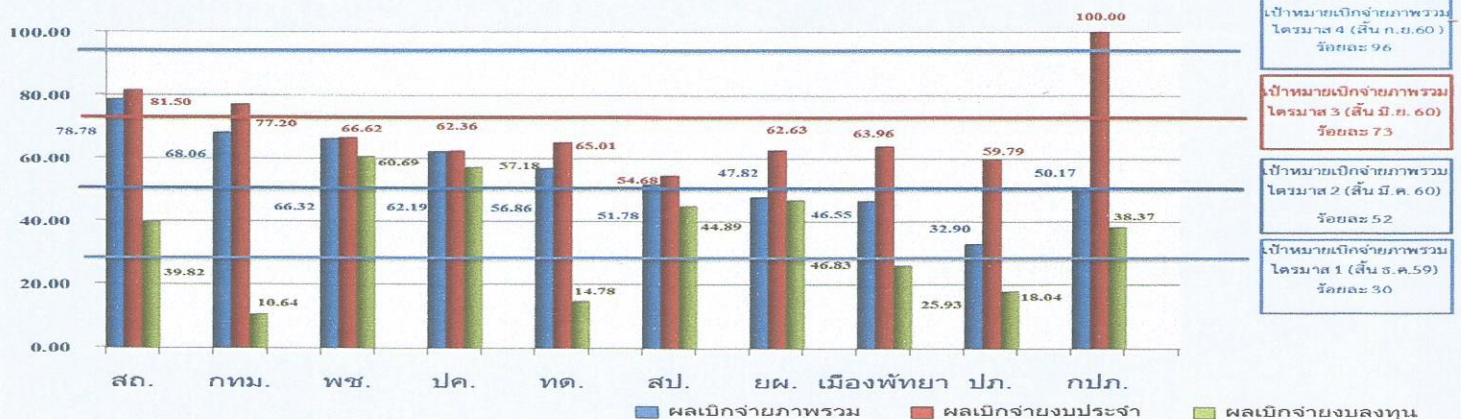
รายละเอียดตามแผนภูมิและตารางที่แนบ

จึงเรียนมาเพื่อโปรดทราบ

(นายทรงกลด สว่างวงศ์)

ผู้อำนวยการสำนักนโยบายและแผน สป.

กราฟแสดงผลร้อยละการเบิกจ่ายงบประมาณรายจ่ายประจำปี พ.ศ. 2560 ของกระทรวงมหาดไทย (จำแนกเป็นงบภาพรวม งบประจำ และงบลงทุน) รอบรายงานครั้งที่ 33 ข้อมูลจากระบบ GFMS ณ วันที่ 19 พฤษภาคม 2560



ผอ.กลุ่ม

วันที่ 22 พ.ค. 60

ตารางแสดงข้อมูลการบริหารงบประมาณรายจ่ายประจำปีงบประมาณ พ.ศ. 2560 ของกระทรวงมหาดไทย

รอบรายงานครั้งที่ 33 ข้อมูล ณ วันที่ 19 พฤษภาคม 2560

1. ผลการเบิกจ่ายเงินงบประมาณรายจ่ายประจำปีงบประมาณ พ.ศ. 2560 ของส่วนราชการ และหน่วยงานรัฐวิสาหกิจในสังกัด มท.

หน่วย : ล้านบาท

ที่	หน่วยงาน	งบประมาณ (ภาพรวม)			งบรายจ่ายประจำ			งบรายจ่ายลงทุน		
		งบจัดสรร	เบิกจ่าย	ร้อยละ	งบจัดสรร	เบิกจ่าย	ร้อยละ	งบจัดสรร	เบิกจ่าย	ร้อยละ
1	สถ.	223,946.915	176,427.714	78.78	209,358.220	170,619.168	81.50	14,588.695	5,808.546	39.82
2	กทม.	19,885.192	13,533.506	68.06	17,155.323	13,243.168	77.20	2,729.869	290.338	10.64
3	พช.	5,886.588	3,903.936	66.32	5,585.074	3,720.952	66.62	301.514	182.984	60.69
4	ปลด.	38,404.788	23,884.651	62.19	37,169.506	23,178.360	62.36	1,235.282	706.291	57.18
5	ทด.	6,137.245	3,489.883	56.86	5,141.886	3,342.816	65.01	995.359	147.067	14.78
6	สป.	4,829.036	2,500.245	51.78	3,395.715	1,856.796	54.68	1,433.321	643.449	44.89
7	ยผ.	24,754.486	11,836.602	47.82	1,547.224	968.994	62.63	23,207.262	10,867.608	46.83
8	เมืองพัทยา	1,474.175	686.256	46.55	799.419	511.292	63.96	674.756	174.964	25.93
9	ปลด.	6,089.877	2,003.494	32.90	2,167.087	1,295.667	59.79	3,922.790	707.827	18.04
รวม		331,408.302	238,266.287	71.90	282,319.454	218,737.213	77.48	49,088.848	19,529.074	39.78
10	กปลด.	3,346.615	1,679.155	50.17	640.899	640.899	100.00	2,705.716	1,038.256	38.37
รวม		3,346.615	1,679.155	50.17	640.899	640.899	100.00	2,705.716	1,038.256	38.37
รวมทั้งสิ้น		334,754.917	239,945.442	71.68	282,960.353	219,378.112	77.53	51,794.564	20,567.330	39.71

2. ผลการเบิกจ่ายเงินงบประมาณเหลือมือปี ของหน่วยงานในสังกัด มท.

หน่วย : ล้านบาท

ที่	หน่วยงาน	งบประมาณ		
		งบเหลือมือปี	เบิกจ่าย	ร้อยละ
1	พช.	186.754	181.205	97.03
2	ปลด.	3,731.784	3,266.218	87.52
3	ปลด.	1,275.852	1,000.667	78.43
4	เมืองพัทยา	382.595	269.277	70.38
5	สถ.	9,547.973	6,387.457	66.90
6	สป.	1,564.921	919.434	58.75
7	ยผ.	6,449.868	3,641.156	56.45
8	ทด.	1,608.680	565.971	35.18
9	กทม.	667.410	147.467	22.10
10	กปลด.	712.633	289.511	40.63
รวม		26,128.470	16,668.363	63.79

หมายเหตุ : เป้าหมายการเบิกจ่าย ปีงบประมาณ พ.ศ. 2560

รายได้ไตรมาส	งบภาพรวม	งบประจำ	งบลงทุน	หมายเหตุ
- ไตรมาสที่ 1	30.00%	33.00%	19.00%	(ณ สิ้นเดือน ธันวาคม 59)
- ไตรมาสที่ 2	52.00%	55.00%	41.00%	(สะสม ณ สิ้นเดือน มีนาคม 60)
- ไตรมาสที่ 3	73.00%	76.00%	63.00%	(สะสม ณ สิ้นเดือน มิถุนายน 60)
- ไตรมาสที่ 4	96.00%	98.00%	87.00%	(สะสม ณ สิ้นเดือน กันยายน 60)

กลุ่มงานอำนวยการ สนผ.สป.

ข้อมูลจากระบบ GFMS ณ วันที่ 19 พฤษภาคม 2560