



สำนักนโยบายและแผน สำนักงานปลัดกระทรวงมหาดไทย



www.ppb.moi.go.th

กลุ่มงานอำนวยการ โทร. สป. 50512

เอกสารรายงานผลการเบิกจ่ายงบประมาณประจำปี พ.ศ.2560ในรอบ 7 วัน ครั้งที่ 34

http://www.ppb.moi.go.th

ที่ มท 0211.8/ว 397

วันที่ 31 พฤษภาคม 2560

เรียน รว.มท., รช.มท., ผช.รมต., ที่ปรึกษา รว.มท., เลขาธิการ รว.มท., ปมท., รอง ปมท., หน.ผต.มท., ผช.ปมท., หัวหน้าสำนักงานรัฐมนตรี กระทรวงมหาดไทย, หัวหน้าส่วนราชการระดับกรม, หัวหน้าหน่วยงานรัฐวิสาหกิจในสังกัดกระทรวงมหาดไทย, หัวหน้าหน่วยงานในสังกัด สป., ปลัดกรุงเทพมหานคร และปลัดเมืองพัทยา

กระทรวงมหาดไทยมีผลการเบิกจ่ายเงินงบประมาณรายจ่ายประจำปี พ.ศ. 2560 ในภาพรวม ณ วันที่ 26 พฤษภาคม 2560 (จากระบบ GFMS) ดังนี้

ผลการเบิกจ่ายงบประมาณรายจ่ายประจำปีงบประมาณ พ.ศ. 2560

(หน่วย : ล้านบาท)

งบประมาณ	วงเงิน งบประมาณ	ผลการเบิกจ่าย				เป้าหมายเบิกจ่าย (สะสม) ไตรมาสที่ 3 (ณ 30 มิ.ย.60)	สถานะ เบิก/เทียบ กับ เป้าหมาย	
		ณ 19 พ.ค. 60		ณ 26 พ.ค. 60				
		วงเงิน	ร้อยละ	วงเงิน	ร้อยละ			
ภาพรวม	334,754.917	239,945.442	71.68	241,454.166	72.13	+0.45	73	-0.87
รายจ่ายประจำ	282,960.353	219,378.112	77.53	220,189.835	77.82	+0.29	76	+1.82
รายจ่ายลงทุน	51,794.564	20,567.330	39.71	21,264.331	41.06	+1.35	63	-21.94

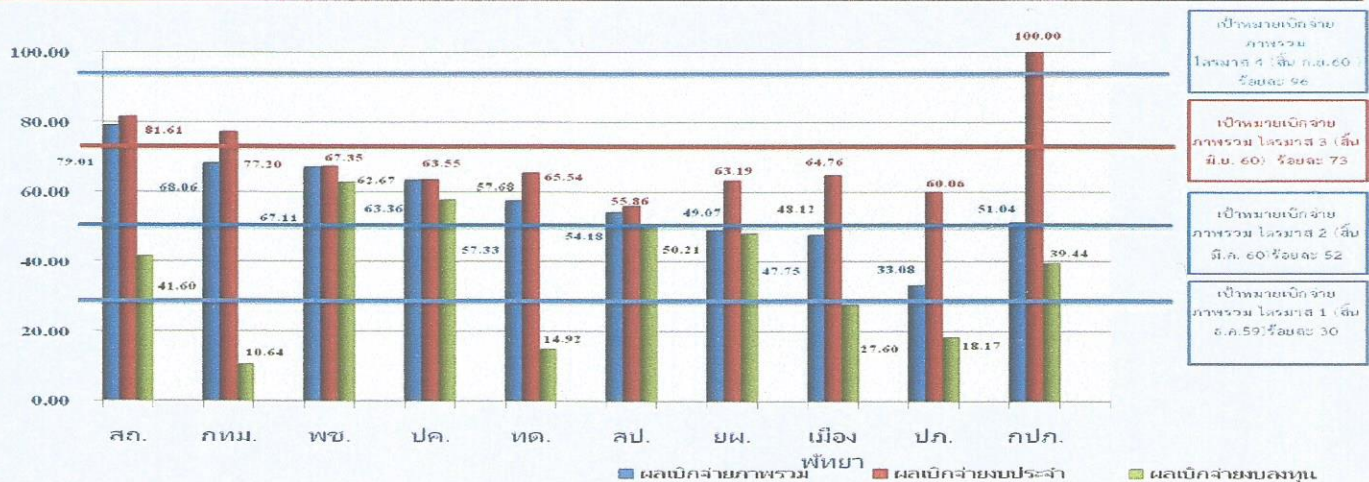
รายละเอียดตามแผนภูมิและตารางที่แนบ

จึงเรียนมาเพื่อโปรดทราบ

(นายทรงกลด สว่างวงศ์)

ผู้อำนวยการสำนักนโยบายและแผน สป.

กราฟแสดงผลร้อยละการเบิกจ่ายงบประมาณรายจ่ายประจำปี พ.ศ. 2560 ของกระทรวงมหาดไทย (จำแนกเป็นงบภาพรวม งบประจำ และงบลงทุน) รอบรายงานครั้งที่ 34 ข้อมูลจากระบบ GFMS ณ วันที่ 26 พฤษภาคม 2560



ตารางแสดงข้อมูลการบริหารงบประมาณรายจ่ายประจำปีงบประมาณ พ.ศ. 2560 ของกระทรวงมหาดไทย

รอบรายงานครั้งที่ 34 ข้อมูล ณ วันที่ 26 พฤษภาคม 2560

1. ผลการเบิกจ่ายเงินงบประมาณรายจ่ายประจำปีงบประมาณ พ.ศ. 2560 ของส่วนราชการ และหน่วยงานรัฐวิสาหกิจในสังกัด มท.

หน่วย : ล้านบาท

ที่	หน่วยงาน	งบประมาณ (ภาพรวม)			งบรายจ่ายประจำ			งบรายจ่ายลงทุน		
		งบจัดสรร	เบิกจ่าย	ร้อยละ	งบจัดสรร	เบิกจ่าย	ร้อยละ	งบจัดสรร	เบิกจ่าย	ร้อยละ
1	สถ.	223,946.915	176,930.218	79.01	209,358.220	170,860.692	81.61	14,588.695	6,069.526	41.60
2	กทม.	19,885.192	13,533.506	68.06	17,155.323	13,243.168	77.20	2,729.869	290.338	10.64
3	พช.	5,886.588	3,950.484	67.11	5,585.074	3,761.537	67.35	301.514	188.947	62.67
4	ปลด.	38,404.788	24,332.484	63.36	37,169.506	23,619.920	63.55	1,235.282	712.564	57.68
5	ทด.	6,137.245	3,518.663	57.33	5,141.886	3,370.112	65.54	995.359	148.551	14.92
6	สป.	4,829.036	2,616.314	54.18	3,395.715	1,896.689	55.86	1,433.321	719.625	50.21
7	ยผ.	24,754.486	12,146.116	49.07	1,547.224	977.634	63.19	23,207.262	11,168.482	48.12
8	เมืองพัทยา	1,474.175	703.873	47.75	799.419	517.674	64.76	674.756	186.199	27.60
9	ปลด.	6,089.877	2,014.388	33.08	2,167.087	1,301.510	60.06	3,922.790	712.878	18.17
	รวม	331,408.302	239,746.046	72.34	282,319.454	219,548.936	77.77	49,088.848	20,197.110	41.14
10	กปลด.	3,346.615	1,708.120	51.04	640.899	640.899	100.00	2,705.716	1,067.221	39.44
	รวม	3,346.615	1,708.120	51.04	640.899	640.899	100.00	2,705.716	1,067.221	39.44
	รวมทั้งสิ้น	334,754.917	241,454.166	72.13	282,960.353	220,189.835	77.82	51,794.564	21,264.331	41.06

2. ผลการเบิกจ่ายเงินงบประมาณเหลือมีปี ของหน่วยงานในสังกัด มท.

หน่วย : ล้านบาท

ที่	หน่วยงาน	งบประมาณ		
		งบเหลือมีปี	เบิกจ่าย	ร้อยละ
1	พช.	186.754	181.205	97.03
2	ปลด.	3,731.784	3,267.624	87.56
3	ปลด.	1,275.852	1,012.524	79.36
4	เมืองพัทยา	382.595	281.176	73.49
5	สถ.	9,547.973	6,476.509	67.83
6	สป.	1,564.921	937.345	59.90
7	ยผ.	6,449.868	3,709.969	57.52
8	ทด.	1,608.680	565.971	35.18
9	กทม.	667.410	170.157	25.50
10	กปลด.	712.633	297.860	41.80
	รวม	26,128.470	16,900.340	64.68

หมายเหตุ : เป้าหมายการเบิกจ่าย ปีงบประมาณ พ.ศ. 2560

รายไตรมาส	งบภาพรวม	งบประจำ	งบลงทุน	หมายเหตุ
- ไตรมาสที่ 1	30.00%	33.00%	19.00%	(ณ สิ้นเดือน ธันวาคม 59)
- ไตรมาสที่ 2	52.00%	55.00%	41.00%	(สะสม ณ สิ้นเดือน มีนาคม 60)
- ไตรมาสที่ 3	73.00%	76.00%	63.00%	(สะสม ณ สิ้นเดือน มิถุนายน 60)
- ไตรมาสที่ 4	96.00%	98.00%	87.00%	(สะสม ณ สิ้นเดือน กันยายน 60)

กลุ่มงานอำนวยการ สนผ.สป.

ข้อมูลจากระบบ GFMS ณ วันที่ 26 พฤษภาคม 2560