



สำนักงานโยบายและแผน

สำนักงานปลัดกระทรวงมหาดไทย



www.ppb.moi.go.th

กลุ่มงานอำนวยการ โทร. สป. 50512

เอกสารรายงานผลการเบิกจ่ายงบประมาณประจำปี พ.ศ.2560ในรอบ 7 วัน ครั้งที่ 35

http://www.ppb.moi.go.th

ที่ มท 0211.8/ว 40๖

วันที่ ๖ มิถุนายน 2560

เรียน รมว.มท., รมช.มท., ผช.รมต., ที่ปรึกษา รมว.มท., เลขาธิการ รมว.มท., ปมท., รอง ปมท., หน.ผต.มท., ผช.ปมท., หัวหน้าสำนักงานรัฐมนตรี กระทรวงมหาดไทย, หัวหน้าส่วนราชการระดับกรม, หัวหน้าหน่วยงานรัฐวิสาหกิจในสังกัดกระทรวงมหาดไทย, หัวหน้าหน่วยงานในสังกัด สป., ปลัดกรุงเทพมหานคร และปลัดเมืองพัทยา

กระทรวงมหาดไทยมีผลการเบิกจ่ายเงินงบประมาณรายจ่ายประจำปี พ.ศ. 2560 ในภาพรวม ณ วันที่ 2 มิถุนายน 2560 (จากระบบ GFMS) ดังนี้

ผลการเบิกจ่ายงบประมาณรายจ่ายประจำปีงบประมาณ พ.ศ. 2560

(หน่วย : ล้านบาท)

งบประมาณ	วงเงิน งบประมาณ	ผลการเบิกจ่าย					เป้าหมายเบิกจ่าย (สะสม) ไตรมาสที่ 3 (ณ 30 มิ.ย.60)	สถานะ เบิก/เทียบ กับ เป้าหมาย
		ณ 26 พ.ค. 60		ณ 2 มิ.ย. 60		เปรียบเทียบกับครั้งก่อน 1 สัปดาห์ (ร้อยละ)		
		วงเงิน	ร้อยละ	วงเงิน	ร้อยละ			
ภาพรวม	334,754.917	241,454.166	72.13	242,393.036	72.41	+0.28	73	-0.59
รายจ่ายประจำ	282,960.353	220,189.835	77.82	220,451.288	77.91	+0.09	76	+1.91
รายจ่ายลงทุน	51,794.564	21,264.331	41.06	21,941.748	42.36	+1.30	63	-20.64

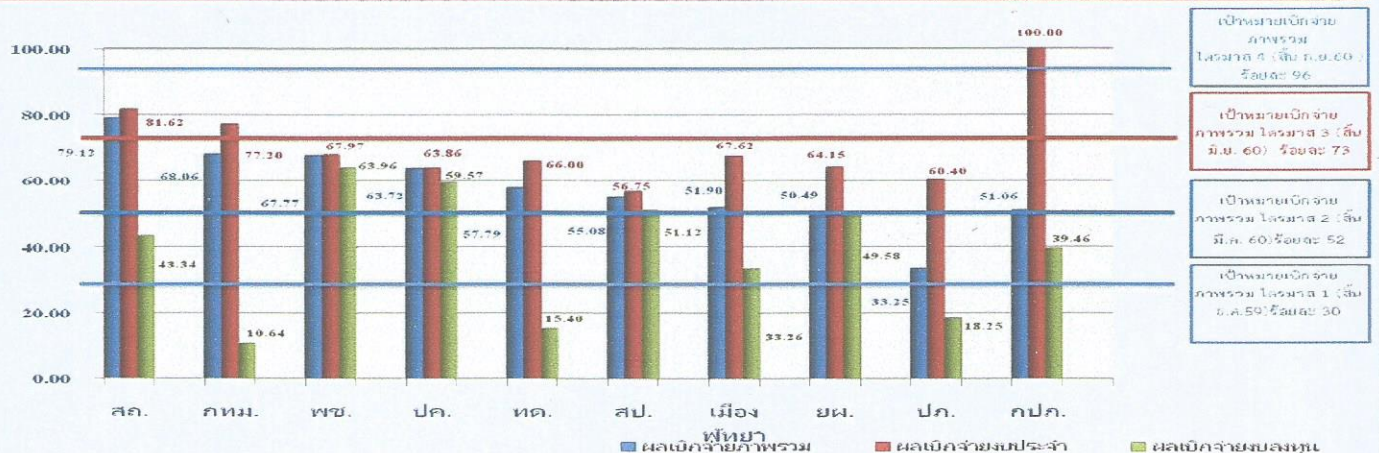
รายละเอียดตามแผนภูมิและตารางที่แนบ

จึงเรียนมาเพื่อโปรดทราบ

(นายทรงกลด สว่างวงศ์)

ผู้อำนวยการสำนักงานโยบายและแผน สป.

กราฟแสดงผลร้อยละการเบิกจ่ายงบประมาณรายจ่ายประจำปี พ.ศ. 2560 ของกระทรวงมหาดไทย (จำแนกเป็นงบภาพรวม งบประจำ และงบลงทุน) รอบรายงานครั้งที่ 35 ข้อมูลจากระบบ GFMS ณ วันที่ 2 มิถุนายน 2560



Signature

๕ มิ.ย. ๖๐

ตารางแสดงข้อมูลการบริหารงบประมาณรายจ่ายประจำปีงบประมาณ พ.ศ. 2560 ของกระทรวงมหาดไทย

รอบรายงานครั้งที่ 35 ข้อมูล ณ วันที่ 2 มิถุนายน 2560

1. ผลการเบิกจ่ายเงินงบประมาณรายจ่ายประจำปีงบประมาณ พ.ศ. 2560 ของส่วนราชการ และหน่วยงานรัฐวิสาหกิจในสังกัด มท.

หน่วย : ล้านบาท

ที่	หน่วยงาน	งบประมาณ (ภาพรวม)			งบรายจ่ายประจำ			งบรายจ่ายลงทุน		
		งบจัดสรร	เบิกจ่าย	ร้อยละ	งบจัดสรร	เบิกจ่าย	ร้อยละ	งบจัดสรร	เบิกจ่าย	ร้อยละ
1	สค.	223,946.915	177,193.989	79.12	209,358.220	170,871.884	81.62	14,588.695	6,322.105	43.34
2	กทม.	19,885.192	13,533.506	68.06	17,155.323	13,243.168	77.20	2,729.869	290.338	10.64
3	พช.	5,886.588	3,989.197	67.77	5,585.074	3,796.358	67.97	301.514	192.839	63.96
4	ปล.	38,404.788	24,471.993	63.72	37,169.506	23,736.136	63.86	1,235.282	735.857	59.57
5	ทค.	6,137.245	3,546.970	57.79	5,141.886	3,393.703	66.00	995.359	153.267	15.40
6	สป.	4,829.036	2,659.696	55.08	3,395.715	1,926.967	56.75	1,433.321	732.729	51.12
7	เมืองพัทยา	1,474.175	765.024	51.90	799.419	540.580	67.62	674.756	224.444	33.26
8	ยผ.	24,754.486	12,498.952	50.49	1,547.224	992.582	64.15	23,207.262	11,506.370	49.58
9	ปล.	6,089.877	2,025.058	33.25	2,167.087	1,309.011	60.40	3,922.790	716.047	18.25
	รวม	331,408.302	240,684.385	72.62	282,319.454	219,810.389	77.86	49,088.848	20,873.996	42.52
10	กปล.	3,346.615	1,708.651	51.06	640.899	640.899	100.00	2,705.716	1,067.752	39.46
	รวม	3,346.615	1,708.651	51.06	640.899	640.899	100.00	2,705.716	1,067.752	39.46
	รวมทั้งสิ้น	334,754.917	242,393.036	72.41	282,960.353	220,451.288	77.91	51,794.564	21,941.748	42.36

2. ผลการเบิกจ่ายเงินงบประมาณเหลือมีปี ของหน่วยงานในสังกัด มท.

หน่วย : ล้านบาท

ที่	หน่วยงาน	งบประมาณ		
		งบเหลือมีปี	เบิกจ่าย	ร้อยละ
1	พช.	186.754	181.205	97.03
2	ปล.	3,731.784	3,277.791	87.83
3	ปล.	1,275.852	1,018.409	79.82
4	เมืองพัทยา	382.595	281.176	73.49
5	สค.	9,547.973	6,593.569	69.06
6	สป.	1,564.921	940.800	60.12
7	ยผ.	6,449.868	3,767.729	58.42
8	ทค.	1,608.680	570.200	35.45
9	กทม.	667.410	170.157	25.50
10	กปล.	712.633	297.860	41.80
	รวม	26,128.470	17,098.896	65.44

หมายเหตุ : เป้าหมายการเบิกจ่าย ปีงบประมาณ พ.ศ. 2560

รายไตรมาส	งบภาพรวม	งบประจำ	งบลงทุน	หมายเหตุ
- ไตรมาสที่ 1	30.00%	33.00%	19.00%	(ณ สิ้นเดือน ธันวาคม 59)
- ไตรมาสที่ 2	52.00%	55.00%	41.00%	(สะสม ณ สิ้นเดือน มีนาคม 60)
- ไตรมาสที่ 3	73.00%	76.00%	63.00%	(สะสม ณ สิ้นเดือน มิถุนายน 60)
- ไตรมาสที่ 4	96.00%	98.00%	87.00%	(สะสม ณ สิ้นเดือน กันยายน 60)

กลุ่มงานอำนวยการ สนผ.สป.

ข้อมูลจากระบบ GFMS ณ วันที่ 2 มิถุนายน 2560