



สำนักนโยบายและแผน สำนักงานปลัดกระทรวงมหาดไทย



www.ppb.moi.go.th

กลุ่มงานอำนวยการ โทร. สป. 50512

เอกสารรายงานผลการเบิกจ่ายงบประมาณประจำปี พ.ศ. 2560 ในรอบ 7 วัน ครั้งที่ 36

http://www.ppb.moi.go.th

ที่ มท 0211.8/ว 422

วันที่ 13 มิถุนายน 2560

เรียน รมว.มท., รมช.มท., ผช.รมต., ที่ปรึกษา รมว.มท., เลขาธิการ รมว.มท., ปมท., รอง ปมท., ทน.ผต.มท., ผช.ปมท., หัวหน้าสำนักงานรัฐมนตรี กระทรวงมหาดไทย, หัวหน้าส่วนราชการระดับกรม, หัวหน้าหน่วยงานรัฐวิสาหกิจในสังกัดกระทรวงมหาดไทย, หัวหน้าหน่วยงานในสังกัด สป., ปลัดกรุงเทพมหานคร และปลัดเมืองพัทยา

กระทรวงมหาดไทยมีผลการเบิกจ่ายเงินงบประมาณรายจ่ายประจำปี พ.ศ. 2560 ในภาพรวม ณ วันที่ 9 มิถุนายน 2560 (จากระบบ GFMIS) ดังนี้

ผลการเบิกจ่ายงบประมาณรายจ่ายประจำปีงบประมาณ พ.ศ. 2560

(หน่วย : ล้านบาท)

งบประมาณ	วงเงิน งบประมาณ	ผลการเบิกจ่าย				เปรียบเทียบกับครั้งก่อน 1 สัปดาห์ (ร้อยละ)	เป้าหมายเบิกจ่าย (สะสม) ไตรมาสที่ 3 (ณ 30 มิ.ย.60)	สถานะ เบิก/เทียบกับ เป้าหมาย
		ณ 2 มิ.ย. 60		ณ 9 มิ.ย. 60				
		วงเงิน	ร้อยละ	วงเงิน	ร้อยละ			
ภาพรวม	334,754.917	242,393.036	72.41	243,555.002	72.76	+0.35	73	-0.24
รายจ่ายประจำ	282,960.215	220,451.288	77.91	220,781.217	78.03	+0.12	76	+2.03
รายจ่ายลงทุน	51,794.702	21,941.748	42.36	22,773.785	43.97	+1.61	63	-19.03

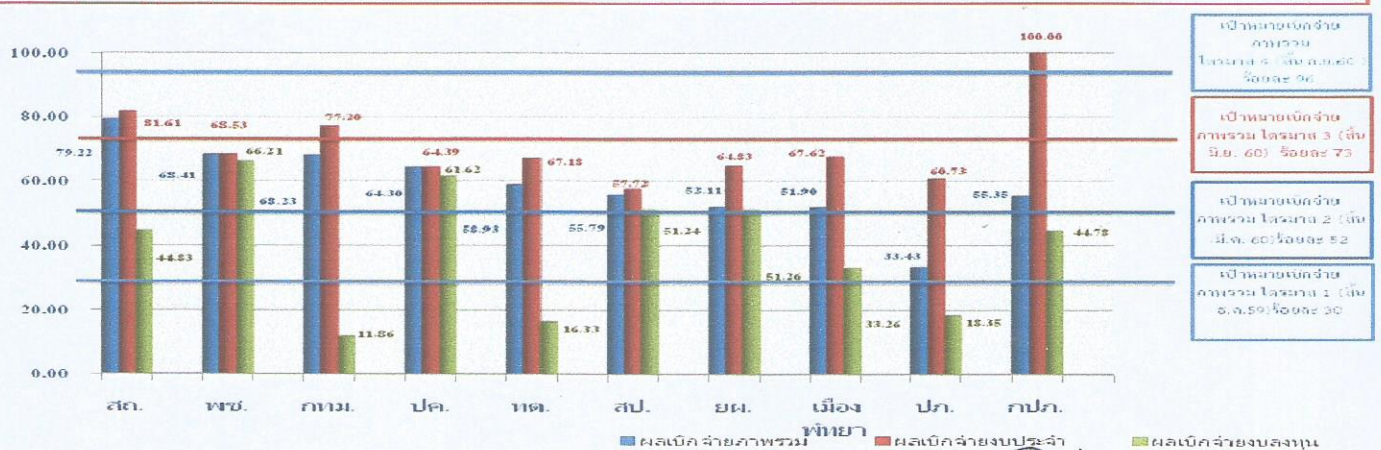
รายละเอียดตามแผนภูมิและตารางที่แนบ

จึงเรียนมาเพื่อโปรดทราบ

(นายทรงกลด สว่างวงศ์)

ผู้อำนวยการสำนักนโยบายและแผน สป.

กราฟแสดงผลร้อยละการเบิกจ่ายงบประมาณรายจ่ายประจำปี พ.ศ. 2560 ของกระทรวงมหาดไทย (จำแนกเป็นงบภาพรวม งบประจำ และงบลงทุน) รอบรายงานครั้งที่ 36 ข้อมูลจากระบบ GFMIS ณ วันที่ 9 มิถุนายน 2560



ตารางแสดงข้อมูลการบริหารงบประมาณรายจ่ายประจำปีงบประมาณ พ.ศ. 2560 ของกระทรวงมหาดไทย

รอบรายงานครั้งที่ 36 ข้อมูล ณ วันที่ 9 มิถุนายน 2560

1. ผลการเบิกจ่ายเงินงบประมาณรายจ่ายประจำปีงบประมาณ พ.ศ. 2560 ของส่วนราชการ และหน่วยงานรัฐวิสาหกิจในสังกัด มท.

หน่วย : ล้านบาท

ที่	หน่วยงาน	งบประมาณ (บาทรวม)			งบรายจ่ายประจำปี			งบรายจ่ายลงทุน		
		งบจัดสรร	เบิกจ่าย	ร้อยละ	งบจัดสรร	เบิกจ่าย	ร้อยละ	งบจัดสรร	เบิกจ่าย	ร้อยละ
1	สอ.	223,946.915	177,403.236	79.22	209,358.220	170,862.865	81.61	14,588.695	6,540.371	44.83
2	พช.	5,886.588	4,027.127	68.41	5,585.074	3,827.509	68.53	301.514	199.618	66.21
3	กทม.	19,885.192	13,566.868	68.23	17,155.323	13,243.168	77.20	2,729.869	323.700	11.86
4	ปค.	38,404.788	24,694.034	64.30	37,169.506	23,932.895	64.39	1,235.282	761.139	61.62
5	ทด.	6,137.245	3,616.945	58.93	5,141.886	3,454.448	67.18	995.359	162.497	16.33
6	สป.	4,829.036	2,694.359	55.79	3,395.577	1,959.798	57.72	1,433.459	734.561	51.24
7	ยผ.	24,754.486	12,899.105	52.11	1,547.224	1,002.999	64.83	23,207.262	11,896.106	51.26
8	เมืองพัทยา	1,474.175	765.024	51.90	799.419	540.580	67.62	674.756	224.444	33.26
9	ปภ.	6,089.877	2,035.912	33.43	2,167.087	1,316.056	60.73	3,922.790	719.856	18.35
	รวม	331,408.302	241,702.610	72.93	282,319.316	220,140.318	77.98	49,088.986	21,562.292	43.92
10	กปภ.	3,346.615	1,852.392	55.35	640.899	640.899	100.00	2,705.716	1,211.493	44.78
	รวม	3,346.615	1,852.392	55.35	640.899	640.899	100.00	2,705.716	1,211.493	44.78
	รวมทั้งสิ้น	334,754.917	243,555.002	72.76	282,960.215	220,781.217	78.03	51,794.702	22,773.785	43.97

2. ผลการเบิกจ่ายเงินงบประมาณเหลือมือปี ของหน่วยงานในสังกัด มท.

หน่วย : ล้านบาท

ที่	หน่วยงาน	งบประมาณ		
		งบเหลือมือปี	เบิกจ่าย	ร้อยละ
1	พช.	186.754	181.205	97.03
2	ปภ.	3,731.784	3,277.829	87.84
3	ปค.	1,275.852	1,019.507	79.91
4	เมืองพัทยา	382.595	281.176	73.49
5	สอ.	9,547.973	6,670.205	69.86
6	สป.	1,564.921	954.539	61.00
7	ยผ.	6,449.868	3,793.085	58.81
8	ทด.	1,608.680	570.200	35.45
9	กทม.	667.410	222.070	33.27
10	กปภ.	712.633	312.732	43.88
	รวม	26,128.470	17,282.548	66.14

หมายเหตุ : เป้าหมายการเบิกจ่าย ปีงบประมาณ พ.ศ. 2560

รายได้ไตรมาส	งบภาพรวม	งบประจำปี	งบลงทุน	หมายเหตุ
- ไตรมาสที่ 1	30.00%	33.00%	19.00%	(ณ สิ้นเดือน ธันวาคม 59)
- ไตรมาสที่ 2	52.00%	55.00%	41.00%	(สะสม ณ สิ้นเดือน มีนาคม 60)
- ไตรมาสที่ 3	73.00%	76.00%	63.00%	(สะสม ณ สิ้นเดือน มิถุนายน 60)
- ไตรมาสที่ 4	96.00%	98.00%	87.00%	(สะสม ณ สิ้นเดือน กันยายน 60)

กลุ่มงานอำนวยการ สน.ผ.สป.

ข้อมูลจากระบบ GFMS ณ วันที่ 9 มิถุนายน 2560