



www.ppb.moi.go.th

สำนักงานนโยบายและแผน สำนักงานปลัดกระทรวงมหาดไทย



กลุ่มงานอำนวยการ โทร. สป. 50512

http://www.ppb.moi.go.th

เอกสารรายงานผลการเบิกจ่ายงบประมาณประจำปี พ.ศ. 2560 ในรอบ 7 วัน ครั้งที่ 37

ที่ มท 0211.8/ว 451

วันที่ 20 มิถุนายน 2560

เรียน รมว.มท., รมช.มท., ผช.รมต., ที่ปรึกษา รมว.มท., เลขาธิการ รมว.มท., ปมท., รอง ปมท., หน.ผต.มท., ผช.ปมท., หัวหน้าสำนักงานรัฐมนตรี กระทรวงมหาดไทย, หัวหน้าส่วนราชการระดับกรม, หัวหน้าหน่วยงานรัฐวิสาหกิจในสังกัดกระทรวงมหาดไทย, หัวหน้าหน่วยงานในสังกัด สป., ปลัดกรุงเทพมหานคร และปลัดเมืองพัทยา

กระทรวงมหาดไทยมีผลการเบิกจ่ายเงินงบประมาณรายจ่ายประจำปี พ.ศ. 2560 ในภาพรวม ณ วันที่ 16 มิถุนายน 2560 (จากระบบ GFMIS) ดังนี้

ผลการเบิกจ่ายงบประมาณรายจ่ายประจำปีงบประมาณ พ.ศ. 2560

(หน่วย : ล้านบาท)

งบประมาณ	วงเงิน งบประมาณ	ผลการเบิกจ่าย				เปรียบเทียบกับครั้งก่อน 1 สัปดาห์ (ร้อยละ)	เป้าหมายเบิกจ่าย (สะสม) ไตรมาสที่ 3 (ณ 30 มิ.ย.60)	สถานะ เบิก/เทียบกับ เป้าหมาย
		ณ 9 มิ.ย. 60		ณ 16 มิ.ย. 60				
		วงเงิน	ร้อยละ	วงเงิน	ร้อยละ			
ภาพรวม	334,754.917	243,555.002	72.76	249,219.694	74.45	+1.69	73	+1.45
รายจ่ายประจำ	282,971.460	220,781.217	78.03	225,806.787	79.80	+1.77	76	+3.80
รายจ่ายลงทุน	51,783.457	22,773.785	43.97	23,412.907	45.21	+1.24	63	-17.79

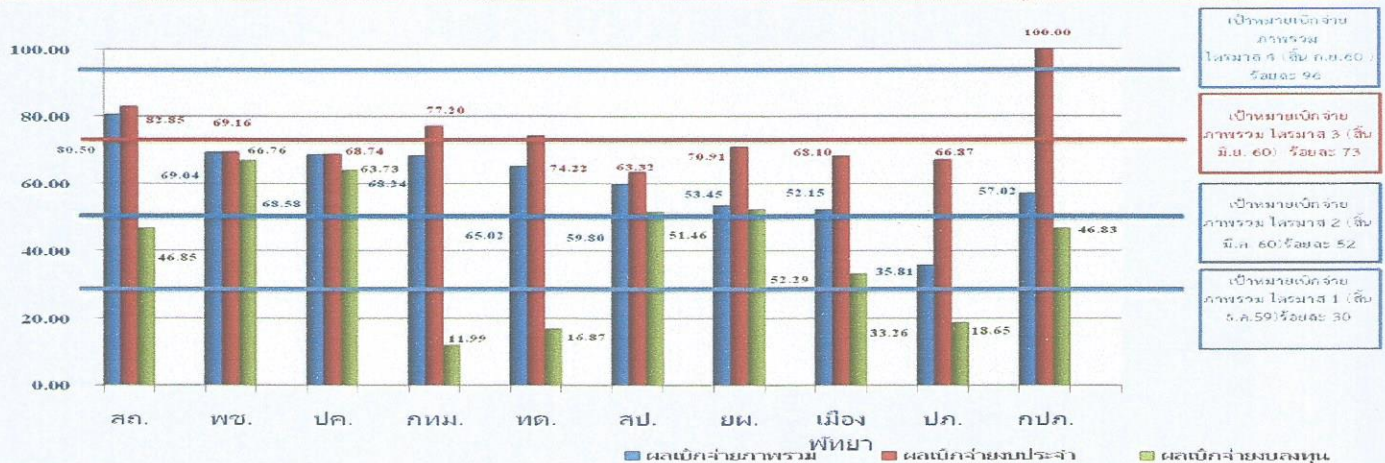
รายละเอียดตามแผนภูมิและตารางที่แนบ

จึงเรียนมาเพื่อโปรดทราบ

(นายทรงกลด สว่างวงศ์)

ผู้อำนวยการสำนักงานนโยบายและแผน สป.

กราฟแสดงผลร้อยละการเบิกจ่ายงบประมาณรายจ่ายประจำปี พ.ศ. 2560 ของกระทรวงมหาดไทย (จำแนกเป็นงบภาพรวม งบประจำ และงบลงทุน) รอบรายงานครั้งที่ 37 ข้อมูลจากระบบ GFMIS ณ วันที่ 16 มิถุนายน 2560



ผ.ก.ล.ม.

วันที่ 14/6/60

ตารางแสดงข้อมูลการบริหารงบประมาณรายจ่ายประจำปีงบประมาณ พ.ศ. 2560 ของกระทรวงมหาดไทย

รอบรายงานครั้งที่ 37 ข้อมูล ณ วันที่ 16 มิถุนายน 2560

1. ผลการเบิกจ่ายเงินงบประมาณรายจ่ายประจำปีงบประมาณ พ.ศ. 2560 ของส่วนราชการ และหน่วยงานรัฐวิสาหกิจในสังกัด มท.

หน่วย : ล้านบาท

ที่	หน่วยงาน	งบประมาณ (บาทรวม)			งบรายจ่ายประจำ			งบรายจ่ายลงทุน		
		งบจัดสรร	เบิกจ่าย	ร้อยละ	งบจัดสรร	เบิกจ่าย	ร้อยละ	งบจัดสรร	เบิกจ่าย	ร้อยละ
1	สถ.	223,946.915	180,279.082	80.50	209,358.220	173,443.701	82.85	14,588.695	6,835.381	46.85
2	พช.	5,886.588	4,063.830	69.04	5,585.074	3,862.534	69.16	301.514	201.296	66.76
3	ปก.	38,404.788	26,338.300	68.58	37,169.506	25,551.084	68.74	1,235.282	787.216	63.73
4	กทม.	19,885.192	13,570.573	68.24	17,155.323	13,243.168	77.20	2,729.869	327.405	11.99
5	ทด.	6,137.245	3,990.515	65.02	5,153.131	3,824.540	74.22	984.114	165.975	16.87
6	สป.	4,829.036	2,887.837	59.80	3,395.577	2,150.151	63.32	1,433.459	737.686	51.46
7	ยผ.	24,754.486	13,232.003	53.45	1,547.224	1,097.168	70.91	23,207.262	12,134.835	52.29
8	เมืองพัทยา	1,474.175	768.844	52.15	799.419	544.400	68.10	674.756	224.444	33.26
9	ปก.	6,089.877	2,180.629	35.81	2,167.087	1,449.142	66.87	3,922.790	731.487	18.65
	รวม	331,408.302	247,311.613	74.62	282,330.561	225,165.888	79.75	49,077.741	22,145.725	45.12
10	กปล.	3,346.615	1,908.081	57.02	640.899	640.899	100.00	2,705.716	1,267.182	46.83
	รวม	3,346.615	1,908.081	57.02	640.899	640.899	100.00	2,705.716	1,267.182	46.83
	รวมทั้งสิ้น	334,754.917	249,219.694	74.45	282,971.460	225,806.787	79.80	51,783.457	23,412.907	45.21

2. ผลการเบิกจ่ายเงินงบประมาเหลือมีปี ของหน่วยงานในสังกัด มท.

หน่วย : ล้านบาท

ที่	หน่วยงาน	งบประมาณ		
		งบเหลือมีปี	เบิกจ่าย	ร้อยละ
1	พช.	186.754	181.205	97.03
2	ปก.	3,731.784	3,286.953	88.08
3	ปก.	1,275.852	1,033.720	81.02
4	เมืองพัทยา	382.595	281.176	73.49
5	สถ.	9,547.973	6,737.885	70.57
6	สป.	1,564.921	971.296	62.07
7	ยผ.	6,449.868	3,812.264	59.11
8	กทม.	667.410	238.914	35.80
9	ทด.	1,608.680	570.200	35.45
10	กปล.	712.633	339.694	47.67
	รวม	26,128.470	17,453.307	66.80

หมายเหตุ : เป้าหมายการเบิกจ่าย ปีงบประมาณ พ.ศ. 2560

รายไตรมาส	งบภาพรวม	งบประจำ	งบลงทุน	หมายเหตุ
- ไตรมาสที่ 1	30.00%	33.00%	19.00%	(ณ สิ้นเดือน ธันวาคม 59)
- ไตรมาสที่ 2	52.00%	55.00%	41.00%	(สะสม ณ สิ้นเดือน มีนาคม 60)
- ไตรมาสที่ 3	73.00%	76.00%	63.00%	(สะสม ณ สิ้นเดือน มิถุนายน 60)
- ไตรมาสที่ 4	96.00%	98.00%	87.00%	(สะสม ณ สิ้นเดือน กันยายน 60)

กลุ่มงานอำนวยการ สนค.สป.

ข้อมูลจากระบบ GFMS ณ วันที่ 16 มิถุนายน 2560