



สำนักงานนโยบายและแผน สำนักงานปลัดกระทรวงมหาดไทย



www.ppb.moi.go.th

กรุงเทพมหานคร โทร. สป. 50512

เอกสารรายงานผลการเบิกจ่ายงบประมาณประจำปี พ.ศ. 2560 ในรอบ 7 วัน ครั้งที่ 39

http://www.ppb.moi.go.th

ที่ มท 0211.8/ว 497

วันที่ 4 กรกฎาคม 2560

เรียน รว.มท., รช.มท., ผช.รมต., ที่ปรึกษา รว.มท., เลขาธิการ รว.มท., ปมท., รอง ปมท., หน.ผต.มท., ผช.ปมท., หัวหน้าสำนักงานรัฐมนตรี กระทรวงมหาดไทย, หัวหน้าส่วนราชการระดับกรม, หัวหน้าหน่วยงานรัฐวิสาหกิจในสังกัดกระทรวงมหาดไทย, หัวหน้าหน่วยงานในสังกัด สป., ปลัดกรุงเทพมหานคร และปลัดเมืองพัทยา

กระทรวงมหาดไทยมีผลการเบิกจ่ายเงินงบประมาณรายจ่ายประจำปี พ.ศ. 2560 ในภาพรวม ณ วันที่ 30 มิถุนายน 2560 (จากระบบ GFMIS) ดังนี้

ผลการเบิกจ่ายงบประมาณรายจ่ายประจำปีงบประมาณ พ.ศ. 2560

(หน่วย : ล้านบาท)

งบประมาณ	วงเงิน งบประมาณ	ผลการเบิกจ่าย					เป้าหมายเบิกจ่าย (สะสม) ไตรมาสที่ 3 (ณ 30 มิ.ย.60)	สถานะ เบิก/เทียบ กับ เป้าหมาย
		ณ 23 มิ.ย. 60		ณ 30 มิ.ย. 60		เปรียบเทียบกับครั้งก่อน 1 สัปดาห์ (ร้อยละ)		
		วงเงิน	ร้อยละ	วงเงิน	ร้อยละ			
ภาพรวม	334,754.917	257,782.035	77.01	259,040.105	77.38	+0.37	73	+4.38
รายจ่ายประจำ	282,968.346	233,651.771	82.57	234,161.647	82.75	+0.18	76	+6.75
รายจ่ายลงทุน	51,786.571	24,130.264	46.60	24,878.571	48.04	+1.44	63	-14.96

รายละเอียดตามแผนภูมิและตารางที่แนบ

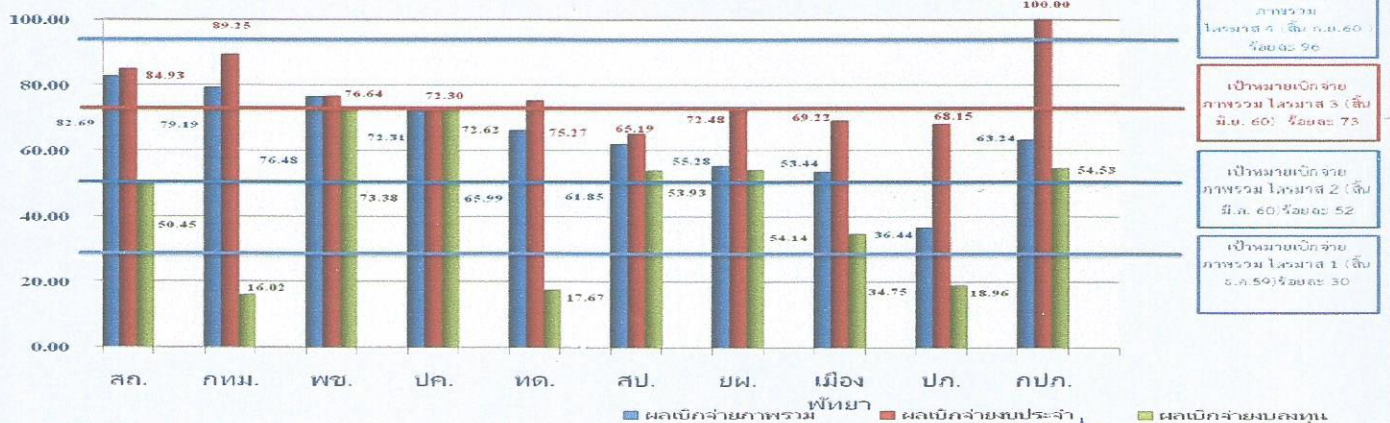
จึงเรียนมาเพื่อโปรดทราบ

Signature

(นายทรงกลด สว่างวงศ์)

ผู้อำนวยการสำนักงานนโยบายและแผน สป.

กราฟแสดงผลร้อยละการเบิกจ่ายงบประมาณรายจ่ายประจำปี พ.ศ. 2560 ของกระทรวงมหาดไทย (จำแนกเป็นงบภาพรวม งบประจำ และงบลงทุน) รอบรายงานครั้งที่ 39 ข้อมูลจากระบบ GFMIS ณ วันที่ 30 มิถุนายน 2560



ผ.ก.ค.ม.

Signature

วันที่ 3 / 7 / 60

ตารางแสดงข้อมูลการบริหารงบประมาณรายจ่ายประจำปีงบประมาณ พ.ศ. 2560 ของกระทรวงมหาดไทย

รอบรายงานครั้งที่ 39 ข้อมูล ณ วันที่ 30 มิถุนายน 2560

1. ผลการเบิกจ่ายเงินงบประมาณรายจ่ายประจำปีงบประมาณ พ.ศ. 2560 ของส่วนราชการ และหน่วยงานรัฐวิสาหกิจในสังกัด มท.

หน่วย : ล้านบาท

ที่	หน่วยงาน	งบประมาณ (ภาพรวม)			งบรายจ่ายประจำ			งบรายจ่ายลงทุน		
		งบจัดสรร	เบิกจ่าย	ร้อยละ	งบจัดสรร	เบิกจ่าย	ร้อยละ	งบจัดสรร	เบิกจ่าย	ร้อยละ
1	สถ.	223,946.915	185,175.888	82.69	209,358.220	177,815.304	84.93	14,588.695	7,360.584	50.45
2	กทม.	19,885.192	15,747.984	79.19	17,155.323	15,310.658	89.25	2,729.869	437.326	16.02
3	พช.	5,886.588	4,502.201	76.48	5,594.367	4,287.771	76.64	292.221	214.430	73.38
4	ปลค.	38,404.788	27,768.967	72.31	37,166.146	26,869.477	72.30	1,238.642	899.490	72.62
5	ทด.	6,137.245	4,050.057	65.99	5,148.498	3,875.352	75.27	988.747	174.705	17.67
6	สป.	4,829.036	2,986.569	61.85	3,394.663	2,213.031	65.19	1,434.373	773.538	53.93
7	ยผ.	24,754.486	13,685.201	55.28	1,547.224	1,121.369	72.48	23,207.262	12,563.832	54.14
8	เมืองพัทยา	1,474.175	787.820	53.44	799.419	553.376	69.22	674.756	234.444	34.75
9	ปลค.	6,089.877	2,219.003	36.44	2,163.587	1,474.410	68.15	3,926.290	744.593	18.96
	รวม	331,408.302	256,923.690	77.52	282,327.447	233,520.748	82.71	49,080.855	23,402.942	47.68
10	กปล.	3,346.615	2,116.415	63.24	640.899	640.899	100.00	2,705.716	1,475.516	54.53
	รวม	3,346.615	2,116.415	63.24	640.899	640.899	100.00	2,705.716	1,475.516	54.53
	รวมทั้งสิ้น	334,754.917	259,040.105	77.38	282,968.346	234,161.647	82.75	51,786.571	24,878.458	48.04

2. ผลการเบิกจ่ายเงินงบประมาณเหลือมีปี ของหน่วยงานในสังกัด มท.

หน่วย : ล้านบาท

ที่	หน่วยงาน	งบประมาณ		
		งบเหลือมีปี	เบิกจ่าย	ร้อยละ
1	พช.	186.754	181.205	97.03
2	ปลค.	3,731.784	3,291.202	88.19
3	ปลค.	1,275.852	1,058.888	82.99
4	เมืองพัทยา	382.595	283.481	74.09
5	สถ.	9,547.973	6,812.184	71.35
6	สป.	1,564.922	1,003.900	64.15
7	ยผ.	6,449.868	3,895.592	60.40
8	ทด.	1,658.212	770.270	46.45
9	กทม.	667.410	278.282	41.70
10	กปล.	712.633	358.766	50.34
	รวม	26,178.003	17,933.770	68.51

หมายเหตุ : เป้าหมายการเบิกจ่าย ปีงบประมาณ พ.ศ. 2560

รายไตรมาส	งบภาพรวม	งบประจำ	งบลงทุน	หมายเหตุ
- ไตรมาสที่ 1	30.00%	33.00%	19.00%	(ณ สิ้นเดือน ธันวาคม 59)
- ไตรมาสที่ 2	52.00%	55.00%	41.00%	(สะสม ณ สิ้นเดือน มีนาคม 60)
- ไตรมาสที่ 3	73.00%	76.00%	63.00%	(สะสม ณ สิ้นเดือน มิถุนายน 60)
- ไตรมาสที่ 4	96.00%	98.00%	87.00%	(สะสม ณ สิ้นเดือน กันยายน 60)

กลุ่มงานอำนวยการ สนผ.สป.

ข้อมูลจากระบบ GFMS ณ วันที่ 30 มิถุนายน 2560