



สำนักนโยบายและแผน สำนักงานปลัดกระทรวงมหาดไทย



www.ppb.moi.go.th

กลุ่มงานอำนวยการ โทร. สป. 50512

เอกสารรายงานผลการเบิกจ่ายงบประมาณประจำปี พ.ศ. 2560 ในรอบ 7 วัน ครั้งที่ 40

http://www.ppb.moi.go.th

ที่ มท 0211.8/ว 520

วันที่ 12 กรกฎาคม 2560

เรียน รมว.มท., รมช.มท., ผช.รมต., ที่ปรึกษา รมว.มท., เลขาธิการ รมว.มท., ปมท., รอง ปมท., หน.ผต.มท., ผช.ปมท., หัวหน้าสำนักงานรัฐมนตรี กระทรวงมหาดไทย, หัวหน้าส่วนราชการระดับกรม, หัวหน้าหน่วยงานรัฐวิสาหกิจในสังกัดกระทรวงมหาดไทย, หัวหน้าหน่วยงานในสังกัด สป., ปลัดกรุงเทพมหานคร และปลัดเมืองพัทยา

กระทรวงมหาดไทยมีผลการเบิกจ่ายเงินงบประมาณรายจ่ายประจำปี พ.ศ. 2560 ในภาพรวม ณ วันที่ 7 กรกฎาคม 2560 (จากระบบ GFMS) ดังนี้

ผลการเบิกจ่ายงบประมาณรายจ่ายประจำปีงบประมาณ พ.ศ. 2560

(หน่วย : ล้านบาท)

งบประมาณ	วงเงิน งบประมาณ	ผลการเบิกจ่าย					เป้าหมายเบิกจ่าย (สะสม) ไตรมาสที่ 4 (ณ 30 ก.ย.60)	สถานะ เบิก/เทียบกับ เป้าหมาย
		ณ 30 มิ.ย. 60		ณ 7 ก.ค. 60		เปรียบเทียบกับครั้งก่อน 1 สัปดาห์ (ร้อยละ)		
		วงเงิน	ร้อยละ	วงเงิน	ร้อยละ			
ภาพรวม	334,754.917	259,040.105	77.38	260,324.107	77.77	+0.39	96	-18.23
รายจ่ายประจำ	282,972.292	234,161.647	82.75	234,837.018	82.99	+0.24	98	-15.01
รายจ่ายลงทุน	51,782.625	24,878.571	48.04	25,487.089	49.22	+1.18	87	-37.78

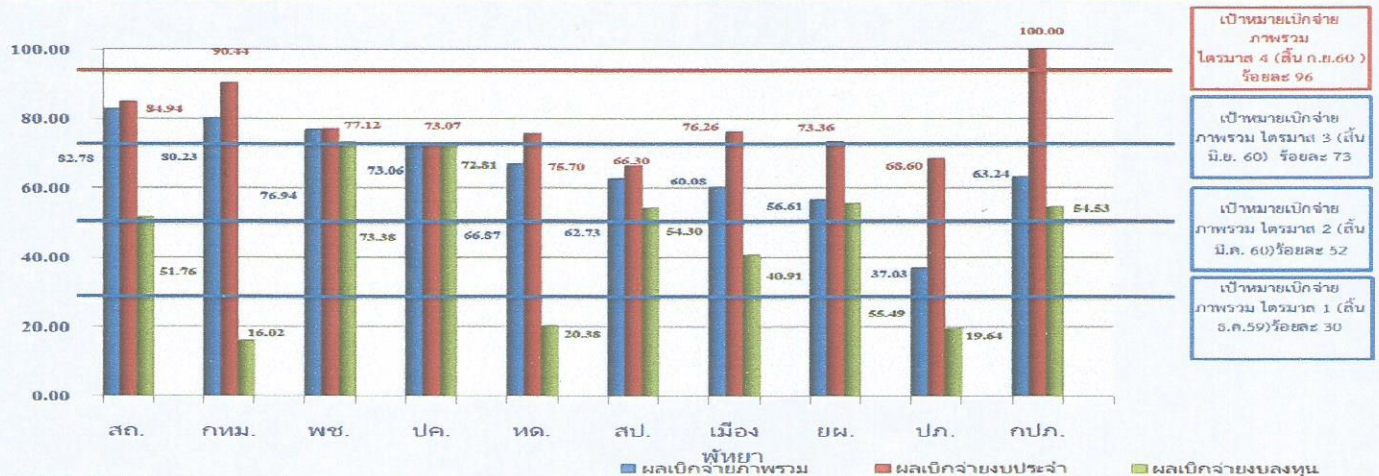
รายละเอียดตามแผนภูมิและตารางที่แนบ

จึงเรียนมาเพื่อโปรดทราบ

(นายทรงกลด สว่างวงศ์)

ผู้อำนวยการสำนักนโยบายและแผน สป.

กราฟแสดงผลร้อยละการเบิกจ่ายงบประมาณรายจ่ายประจำปี พ.ศ. 2560 ของกระทรวงมหาดไทย (จำแนกเป็นงบภาพรวม งบประจำ และงบลงทุน) รอบรายงานครั้งที่ 40 ข้อมูลจากระบบ GFMS ณ วันที่ 7 กรกฎาคม 2560



ตารางแสดงข้อมูลการบริหารงบประมาณรายจ่ายประจำปีงบประมาณ พ.ศ. 2560 ของกระทรวงมหาดไทย

รอบรายงานครั้งที่ 40 ข้อมูล ณ วันที่ 7 กรกฎาคม 2560

1. ผลการเบิกจ่ายเงินงบประมาณรายจ่ายประจำปีงบประมาณ พ.ศ. 2560 ของส่วนราชการ และหน่วยงานรัฐวิสาหกิจในสังกัด มท.

หน่วย : ล้านบาท

ที่	หน่วยงาน	งบประมาณ (บาทรวม)			งบรายจ่ายประจำ			งบรายจ่ายลงทุน		
		งบจัดสรร	เบิกจ่าย	ร้อยละ	งบจัดสรร	เบิกจ่าย	ร้อยละ	งบจัดสรร	เบิกจ่าย	ร้อยละ
1	สอ.	223,946.915	185,380.828	82.78	209,358.220	177,829.140	84.94	14,588.695	7,551.688	51.76
2	กทม.	19,885.192	15,953.449	80.23	17,155.323	15,516.123	90.44	2,729.869	437.326	16.02
3	พช.	5,886.588	4,528.975	76.94	5,594.367	4,314.545	77.12	292.221	214.430	73.38
4	ปล.	38,404.788	28,057.980	73.06	37,166.146	27,156.113	73.07	1,238.642	901.867	72.81
5	ทด.	6,137.245	4,103.751	66.87	5,157.764	3,904.171	75.70	979.481	199.580	20.38
6	สป.	4,829.036	3,029.017	62.73	3,389.343	2,247.213	66.30	1,439.693	781.804	54.30
7	เมืองพัทยา	1,474.175	885.710	60.08	799.419	609.669	76.26	674.756	276.041	40.91
8	ยผ.	24,754.486	14,012.632	56.61	1,547.224	1,135.017	73.36	23,207.262	12,877.615	55.49
9	ปล.	6,089.877	2,255.350	37.03	2,163.587	1,484.128	68.60	3,926.290	771.222	19.64
	รวม	331,408.302	258,207.692	77.91	282,331.393	234,196.119	82.95	49,076.909	24,011.573	48.93
10	กปล.	3,346.615	2,116.415	63.24	640.899	640.899	100.00	2,705.716	1,475.516	54.53
	รวม	3,346.615	2,116.415	63.24	640.899	640.899	100.00	2,705.716	1,475.516	54.53
	รวมทั้งสิ้น	334,754.917	260,324.107	77.77	282,972.292	234,837.018	82.99	51,782.625	25,487.089	49.22

2. ผลการเบิกจ่ายเงินงบประมาณเหลือมีปี ของหน่วยงานในสังกัด มท.

หน่วย : ล้านบาท

ที่	หน่วยงาน	งบประมาณ		
		งบเหลือมีปี	เบิกจ่าย	ร้อยละ
1	พช.	186.754	181.205	97.03
2	ปล.	1,275.852	1,129.675	88.54
3	ปล.	3,731.784	3,302.660	88.50
4	เมืองพัทยา	382.595	283.481	74.09
5	สอ.	9,547.973	6,871.350	71.97
6	สป.	1,564.922	1,025.840	65.55
7	ยผ.	6,449.868	3,915.162	60.70
8	กทม.	667.410	335.508	50.27
9	ทด.	1,658.212	770.270	46.45
10	กปล.	712.633	362.140	50.82
	รวม	26,178.003	18,177.291	69.44

หมายเหตุ : เป้าหมายการเบิกจ่าย ปีงบประมาณ พ.ศ. 2560

รายไตรมาส	งบภาพรวม	งบประจำ	งบลงทุน	หมายเหตุ
- ไตรมาสที่ 1	30.00%	33.00%	19.00%	(ณ สิ้นเดือน ธันวาคม 59)
- ไตรมาสที่ 2	52.00%	55.00%	41.00%	(สะสม ณ สิ้นเดือน มีนาคม 60)
- ไตรมาสที่ 3	73.00%	76.00%	63.00%	(สะสม ณ สิ้นเดือน มิถุนายน 60)
- ไตรมาสที่ 4	96.00%	98.00%	87.00%	(สะสม ณ สิ้นเดือน กันยายน 60)

กลุ่มงานอำนวยการ สนผ.สป.

ข้อมูลจากระบบ GFMS ณ วันที่ 7 กรกฎาคม 2560