



สำนักงานนโยบายและแผน สำนักงานปลัดกระทรวงมหาดไทย



www.ppb.moi.go.th

กลุ่มงานอำนวยการ โทร. สป. 50512

เอกสารรายงานผลการเบิกจ่ายงบประมาณประจำปี พ.ศ. 2560 ในรอบ 7 วัน ครั้งที่ 41

http://www.ppb.moi.go.th

ที่ มท 0211.8/ว 533

วันที่ 18 กรกฎาคม 2560

เรียน รว.มท., รช.มท., ผช.รมต., ที่ปรึกษา รว.มท., เลขาธิการ รว.มท., ปมท., รอง ปมท., หน.ผต.มท., ผช.ปมท., หัวหน้าสำนักงานรัฐมนตรี กระทรวงมหาดไทย, หัวหน้าส่วนราชการระดับกรม, หัวหน้าหน่วยงานรัฐวิสาหกิจในสังกัดกระทรวงมหาดไทย, หัวหน้าหน่วยงานในสังกัด สป., ปลัดกรุงเทพมหานคร และปลัดเมืองพัทยา

กระทรวงมหาดไทยมีผลการเบิกจ่ายเงินงบประมาณรายจ่ายประจำปี พ.ศ. 2560 ในภาพรวม ณ วันที่ 14 กรกฎาคม 2560 (จากระบบ GFMS) ดังนี้

ผลการเบิกจ่ายงบประมาณรายจ่ายประจำปีงบประมาณ พ.ศ. 2560

(หน่วย : ล้านบาท)

งบประมาณ	วงเงิน งบประมาณ	ผลการเบิกจ่าย					เป้าหมายเบิกจ่าย (สะสม) ไตรมาสที่ 4 (ณ 30 ก.ย.60)	สถานะ เบิก/เทียบกับ เป้าหมาย
		ณ 7 ก.ค. 60		ณ 14 ก.ค. 60		เปรียบเทียบกับครั้งก่อน 1 สัปดาห์ (ร้อยละ)		
		วงเงิน	ร้อยละ	วงเงิน	ร้อยละ			
ภาพรวม	334,754.917	260,324.107	77.77	262,416.300	78.39	+0.62	96	-17.61
รายจ่ายประจำ	282,971.029	234,837.018	82.99	236,543.304	83.59	+0.60	98	-14.41
รายจ่ายลงทุน	51,783.888	25,487.089	49.22	25,872.996	49.96	+0.74	87	-37.04

รายละเอียดตามแผนภูมิและตารางที่แนบ

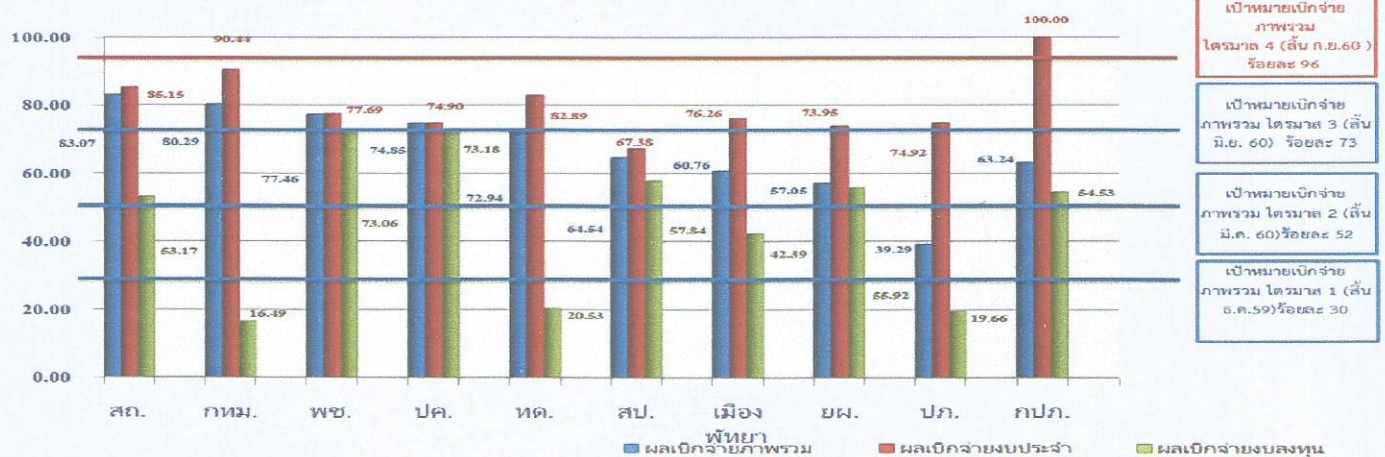
จึงเรียนมาเพื่อโปรดทราบ

(Signature)

(นายทรงกลด สว่างวงศ์)

ผู้อำนวยการสำนักนโยบายและแผน สป.

กราฟแสดงผลร้อยละการเบิกจ่ายงบประมาณรายจ่ายประจำปี พ.ศ. 2560 ของกระทรวงมหาดไทย (จำแนกเป็นงบภาพรวม งบประจำ และงบลงทุน) รอบรายงานครั้งที่ 41 ข้อมูลจากระบบ GFMS ณ วันที่ 14 กรกฎาคม 2560



ตารางแสดงข้อมูลการบริหารงบประมาณรายจ่ายประจำปีงบประมาณ พ.ศ. 2560 ของกระทรวงมหาดไทย

รอบรายงานครั้งที่ 41 ข้อมูล ณ วันที่ 14 กรกฎาคม 2560

1. ผลการเบิกจ่ายเงินงบประมาณรายจ่ายประจำปีงบประมาณ พ.ศ. 2560 ของส่วนราชการ และหน่วยงานรัฐวิสาหกิจในสังกัด มท.

หน่วย : ล้านบาท

ที่	หน่วยงาน	งบประมาณ (ภาพรวม)			งบรายจ่ายประจำ			งบรายจ่ายลงทุน		
		งบจัดสรร	เบิกจ่าย	ร้อยละ	งบจัดสรร	เบิกจ่าย	ร้อยละ	งบจัดสรร	เบิกจ่าย	ร้อยละ
1	สอ.	223,946.915	186,025.979	83.07	209,358.220	178,268.799	85.15	14,588.695	7,757.180	53.17
2	กทม.	19,885.192	15,966.236	80.29	17,155.323	15,516.122	90.44	2,729.869	450.114	16.49
3	พช.	5,886.588	4,559.601	77.46	5,593.104	4,345.171	77.69	293.484	214.430	73.06
4	ปล.	38,404.788	28,744.636	74.85	37,166.146	27,838.196	74.90	1,238.642	906.440	73.18
5	ทด.	6,137.245	4,476.490	72.94	5,157.764	4,275.420	82.89	979.481	201.070	20.53
6	สป.	4,829.036	3,116.608	64.54	3,389.343	2,283.825	67.38	1,439.693	832.783	57.84
7	เมืองพัทยา	1,474.175	895.710	60.76	799.419	609.669	76.26	674.756	286.041	42.39
8	ยผ.	24,754.486	14,121.874	57.05	1,547.224	1,144.212	73.95	23,207.262	12,977.662	55.92
9	ปล.	6,089.877	2,392.751	39.29	2,163.587	1,620.991	74.92	3,926.290	771.760	19.66
	รวม	331,408.302	260,299.885	78.54	282,330.130	235,902.405	83.56	49,078.172	24,397.480	49.71
10	กปล.	3,346.615	2,116.415	63.24	640.899	640.899	100.00	2,705.716	1,475.516	54.53
	รวม	3,346.615	2,116.415	63.24	640.899	640.899	100.00	2,705.716	1,475.516	54.53
	รวมทั้งสิ้น	334,754.917	262,416.300	78.39	282,971.029	236,543.304	83.59	51,783.888	25,872.996	49.96

2. ผลการเบิกจ่ายเงินงบประมาณเหลือมีปี ของหน่วยงานในสังกัด มท.

หน่วย : ล้านบาท

ที่	หน่วยงาน	งบประมาณ		
		งบเหลือมีปี	เบิกจ่าย	ร้อยละ
1	พช.	186.754	181.205	97.03
2	ปล.	3,731.784	3,310.565	88.71
3	ปล.	1,275.852	1,129.671	88.54
4	เมืองพัทยา	382.595	283.481	74.09
5	สอ.	9,548.988	6,899.992	72.26
6	สป.	1,564.922	1,040.124	66.46
7	ยผ.	6,449.868	3,919.219	60.76
8	กทม.	667.410	335.508	50.27
9	ทด.	1,658.212	772.076	46.56
10	กปล.	712.633	362.140	50.82
	รวม	26,179.018	18,233.981	69.65

หมายเหตุ : เป้าหมายการเบิกจ่าย ปีงบประมาณ พ.ศ. 2560

รายไตรมาส	งบภาพรวม	งบประจำ	งบลงทุน	หมายเหตุ
- ไตรมาสที่ 1	30.00%	33.00%	19.00%	(ณ สิ้นเดือน ธันวาคม 59)
- ไตรมาสที่ 2	52.00%	55.00%	41.00%	(สะสม ณ สิ้นเดือน มีนาคม 60)
- ไตรมาสที่ 3	73.00%	76.00%	63.00%	(สะสม ณ สิ้นเดือน มิถุนายน 60)
- ไตรมาสที่ 4	96.00%	98.00%	87.00%	(สะสม ณ สิ้นเดือน กันยายน 60)

กลุ่มงานชำนาญการ สนผ.สป.

ข้อมูลจากระบบ GFMS ณ วันที่ 14 กรกฎาคม 2560