



สำนักงานนโยบายและแผน สำนักงานปลัดกระทรวงมหาดไทย



www.ppb.moi.go.th

กลุ่มงานอำนวยการ โทร. สป. 50512

เอกสารรายงานผลการเบิกจ่ายงบประมาณประจำปี พ.ศ. 2560 ในรอบ 7 วัน ครั้งที่ 43

http://www.ppb.moi.go.th

ที่ มท 0211.8/ว 562

วันที่ 1 สิงหาคม 2560

เรียน รว.มท., รวช.มท., ผช.รมต., ที่ปรึกษา รว.มท., เลขาธิการ รว.มท., ปมท., รอง ปมท., หน.ผต.มท., ผช.ปมท., หัวหน้าสำนักงานรัฐมนตรี กระทรวงมหาดไทย, หัวหน้าส่วนราชการระดับกรม, หัวหน้าหน่วยงานรัฐวิสาหกิจในสังกัดกระทรวงมหาดไทย, หัวหน้าหน่วยงานในสังกัด สป., ปลัดกรุงเทพมหานคร และปลัดเมืองพัทยา

กระทรวงมหาดไทยมีผลการเบิกจ่ายเงินงบประมาณรายจ่ายประจำปี พ.ศ. 2560 ในภาพรวม ณ วันที่ 28 กรกฎาคม 2560 (จากระบบ GFMIS) ดังนี้

ผลการเบิกจ่ายงบประมาณรายจ่ายประจำปีงบประมาณ พ.ศ. 2560

(หน่วย : ล้านบาท)

งบประมาณ	วงเงิน งบประมาณ	ผลการเบิกจ่าย					เป้าหมายเบิกจ่าย (สะสม) ไตรมาสที่ 4 (ณ 30 ก.ย.60)	สถานะ เบิก/เทียบ กับ เป้าหมาย
		ณ 21 ก.ค. 60		ณ 28 ก.ค. 60		เปรียบเทียบกับครั้งก่อน 1 สัปดาห์ (ร้อยละ)		
		วงเงิน	ร้อยละ	วงเงิน	ร้อยละ			
ภาพรวม	334,754.917	292,616.115	87.41	295,204.462	88.19	+0.78	96	-7.81
รายจ่ายประจำ	282,966.995	262,198.252	94.07	268,320.134	94.82	+0.75	98	-3.18
รายจ่ายลงทุน	51,787.922	26,417.863	51.02	26,884.328	51.91	+0.89	87	-35.09

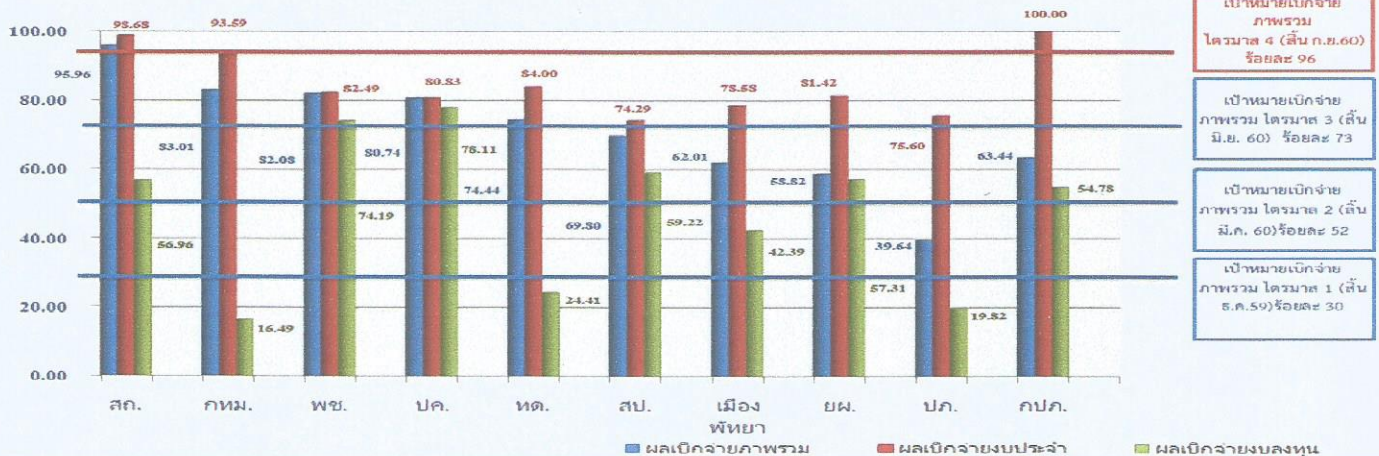
รายละเอียดตามแผนภูมิและตารางที่แนบ

จึงเรียนมาเพื่อโปรดทราบ

(นายทรงกลด สว่างวงศ์)

ผู้อำนวยการสำนักนโยบายและแผน สป.

กราฟแสดงผลร้อยละการเบิกจ่ายงบประมาณรายจ่ายประจำปี พ.ศ. 2560 ของกระทรวงมหาดไทย (จำแนกเป็นงบภาพรวม งบประจำ และงบลงทุน) รอบรายงานครั้งที่ 43 ข้อมูลจากระบบ GFMIS ณ วันที่ 28 กรกฎาคม 2560



ตารางแสดงข้อมูลการบริหารงบประมาณรายจ่ายประจำปีงบประมาณ พ.ศ. 2560 ของกระทรวงมหาดไทย

รอบรายงานครั้งที่ 43 ข้อมูล ณ วันที่ 28 กรกฎาคม 2560

1. ผลการเบิกจ่ายเงินงบประมาณรายจ่ายประจำปีงบประมาณ พ.ศ. 2560 ของส่วนราชการ และหน่วยงานรัฐวิสาหกิจในสังกัด มท.

หน่วย : ล้านบาท

ที่	หน่วยงาน	งบประมาณ (ภาพรวม)			งบรายจ่ายประจำ			งบรายจ่ายลงทุน		
		งบจัดสรร	เบิกจ่าย	ร้อยละ	งบจัดสรร	เบิกจ่าย	ร้อยละ	งบจัดสรร	เบิกจ่าย	ร้อยละ
1	สถ.	223,946.915	214,908.184	95.96	209,358.220	206,597.994	98.68	14,588.695	8,310.190	56.96
2	กทม.	19,885.192	16,506.236	83.01	17,155.323	16,056.122	93.59	2,729.869	450.114	16.49
3	พช.	5,886.588	4,831.526	82.08	5,593.104	4,613.778	82.49	293.484	217.748	74.19
4	ปล.	38,404.788	31,008.331	80.74	37,166.146	30,040.883	80.83	1,238.642	967.448	78.11
5	ทด.	6,137.245	4,568.810	74.44	5,153.300	4,328.631	84.00	983.945	240.179	24.41
6	สป.	4,829.036	3,370.477	69.80	3,389.343	2,517.903	74.29	1,439.693	852.574	59.22
7	เมืองพัทยา	1,474.175	914.199	62.01	799.419	628.158	78.58	674.756	286.041	42.39
8	ยผ.	24,754.486	14,559.783	58.82	1,547.654	1,260.092	81.42	23,206.832	13,299.691	57.31
9	ปล.	6,089.877	2,413.779	39.64	2,163.587	1,635.674	75.60	3,926.290	778.105	19.82
	รวม	331,408.302	293,081.325	88.44	282,326.096	267,679.235	94.81	49,082.206	25,402.090	51.75
10	กปล.	3,346.615	2,123.137	63.44	640.899	640.899	100.00	2,705.716	1,482.238	54.78
	รวม	3,346.615	2,123.137	63.44	640.899	640.899	100.00	2,705.716	1,482.238	54.78
	รวมทั้งสิ้น	334,754.917	295,204.462	88.19	282,966.995	268,320.134	94.82	51,787.922	26,884.328	51.91

2. ผลการเบิกจ่ายเงินงบประมาณเหลือมือปี ของหน่วยงานในสังกัด มท.

หน่วย : ล้านบาท

ที่	หน่วยงาน	งบประมาณ		
		งบเหลือมือปี	เบิกจ่าย	ร้อยละ
1	พช.	186.754	185.655	99.41
2	ปล.	3,731.784	3,315.814	88.85
3	ปล.	1,275.852	1,131.643	88.70
4	เมืองพัทยา	382.595	283.481	74.09
5	สถ.	9,548.988	7,009.261	73.40
6	สป.	1,564.922	1,066.667	68.16
7	ยผ.	6,449.868	4,048.802	62.77
8	ทด.	1,658.212	850.576	51.29
9	กทม.	667.410	335.508	50.27
10	กปล.	712.633	362.140	50.82
	รวม	26,179.018	18,589.547	71.01

หมายเหตุ : เป้าหมายการเบิกจ่าย ปีงบประมาณ พ.ศ. 2560

รายไตรมาส	งบภาพรวม	งบประจำ	งบลงทุน	หมายเหตุ
- ไตรมาสที่ 1	30.00%	33.00%	19.00%	(ณ สิ้นเดือน ธันวาคม 59)
- ไตรมาสที่ 2	52.00%	55.00%	41.00%	(สะสม ณ สิ้นเดือน มีนาคม 60)
- ไตรมาสที่ 3	73.00%	76.00%	63.00%	(สะสม ณ สิ้นเดือน มิถุนายน 60)
- ไตรมาสที่ 4	96.00%	98.00%	87.00%	(สะสม ณ สิ้นเดือน กันยายน 60)

กลุ่มงานอำนวยการ สนผ.สป.

ข้อมูลจากระบบ GFMS ณ วันที่ 28 กรกฎาคม 2560