



# สำนักงานนโยบายและแผน สำนักงานปลัดกระทรวงมหาดไทย



www.ppb.moi.go.th

กลุ่มงานอำนวยการ โทร. สป. 50512

เอกสารรายงานผลการเบิกจ่ายงบประมาณประจำปี พ.ศ. 2560 ในรอบ 7 วัน ครั้งที่ 44

http://www.ppb.moi.go.th

ที่ มท 0211.8/ว 582

วันที่ 9 สิงหาคม 2560

เรียน รมว.มท., รมช.มท., ผช.รมต., ที่ปรึกษา รมว.มท., เลขานุการ รมว.มท., ปมท., รอง ปมท., หน.ผต.มท., ผช.ปมท., หัวหน้าสำนักงานรัฐมนตรี กระทรวงมหาดไทย, หัวหน้าส่วนราชการระดับกรม, หัวหน้าหน่วยงานรัฐวิสาหกิจในสังกัดกระทรวงมหาดไทย, หัวหน้าหน่วยงานในสังกัด สป., ปลัดกรุงเทพมหานคร และปลัดเมืองพัทยา

กระทรวงมหาดไทยมีผลการเบิกจ่ายเงินงบประมาณรายจ่ายประจำปี พ.ศ. 2560 ในภาพรวม ณ วันที่ 4 สิงหาคม 2560 (จากระบบ GFMS) ดังนี้

## ผลการเบิกจ่ายงบประมาณรายจ่ายประจำปีงบประมาณ พ.ศ. 2560

(หน่วย : ล้านบาท)

งบประมาณ	วงเงิน งบประมาณ	ผลการเบิกจ่าย					เป้าหมายเบิกจ่าย (สะสม) ไตรมาสที่ 4 (ณ 30 ก.ย.60)	สถานะ เบิก/เทียบ กับ เป้าหมาย
		ณ 28 ก.ค. 60		ณ 4 ส.ค. 60		เปรียบเทียบกับครั้งก่อน 1 สัปดาห์ (ร้อยละ)		
		วงเงิน	ร้อยละ	วงเงิน	ร้อยละ			
ภาพรวม	334,754.917	295,204.462	88.19	297,891.010	88.99	+0.80	96	-7.01
รายจ่ายประจำ	282,953.463	268,320.134	94.82	270,483.745	95.59	+0.77	98	-2.41
รายจ่ายลงทุน	51,801.454	26,884.328	51.91	27,407.265	52.91	+1.00	87	-34.09

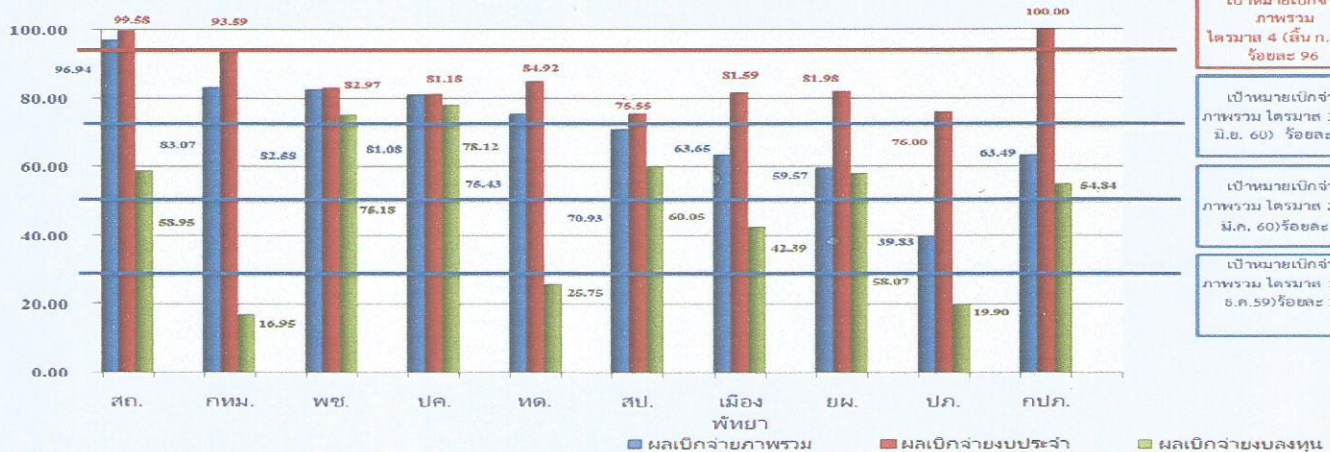
รายละเอียดตามแผนภูมิและตารางที่แนบ

จึงเรียนมาเพื่อโปรดทราบ

(นายทรงกลด สว่างวงศ์)

ผู้อำนวยการสำนักนโยบายและแผน สป.

กราฟแสดงผลร้อยละการเบิกจ่ายงบประมาณรายจ่ายประจำปี พ.ศ. 2560 ของกระทรวงมหาดไทย (จำแนกเป็นงบภาพรวม งบประจำ และงบลงทุน) รอบรายงานครั้งที่ 44 ข้อมูลจากระบบ GFMS ณ วันที่ 4 สิงหาคม 2560



เป้าหมายเบิกจ่าย  
ภาพรวม  
ไตรมาส 4 (สิ้น  
ก.ย. 60) ร้อยละ 96

เป้าหมายเบิกจ่าย  
ภาพรวม ไตรมาส 3 (สิ้น  
มิ.ย. 60) ร้อยละ 73

เป้าหมายเบิกจ่าย  
ภาพรวม ไตรมาส 2 (สิ้น  
มี.ค. 60) ร้อยละ 52

เป้าหมายเบิกจ่าย  
ภาพรวม ไตรมาส 1 (สิ้น  
ธ.ค.59) ร้อยละ 30

ผอ.กลุ่ม

วันที่ 9/8/60



ตารางแสดงข้อมูลการบริหารงบประมาณรายจ่ายประจำปีงบประมาณ พ.ศ. 2560 ของกระทรวงมหาดไทย

รอบรายงานครั้งที่ 44 ข้อมูล ณ วันที่ 4 สิงหาคม 2560

1. ผลการเบิกจ่ายเงินงบประมาณรายจ่ายประจำปีงบประมาณ พ.ศ. 2560 ของส่วนราชการ และหน่วยงานรัฐวิสาหกิจในสังกัด มท.

หน่วย : ล้านบาท

ที่	หน่วยงาน	งบประมาณ (บาทรวม)			งบรายจ่ายประจำ			งบรายจ่ายลงทุน		
		งบจัดสรร	เบิกจ่าย	ร้อยละ	งบจัดสรร	เบิกจ่าย	ร้อยละ	งบจัดสรร	เบิกจ่าย	ร้อยละ
1	สถ.	223,946.915	217,084.304	96.94	209,358.220	208,484.383	99.58	14,588.695	8,599.921	58.95
2	กทม.	19,885.192	16,518.863	83.07	17,155.323	16,056.123	93.59	2,729.869	462.740	16.95
3	พช.	5,886.588	4,861.342	82.58	5,593.104	4,640.708	82.97	293.484	220.634	75.18
4	ปล.	38,404.788	31,137.757	81.08	37,152.614	30,159.614	81.18	1,252.174	978.143	78.12
5	ทด.	6,137.245	4,629.585	75.43	5,153.300	4,376.216	84.92	983.945	253.369	25.75
6	สป.	4,829.036	3,425.049	70.93	3,389.343	2,560.554	75.55	1,439.693	864.495	60.05
7	เมืองพัทยา	1,474.175	938.268	63.65	799.419	652.227	81.59	674.756	286.041	42.39
8	ยผ.	24,754.486	14,745.732	59.57	1,547.654	1,268.784	81.98	23,206.832	13,476.948	58.07
9	ปล.	6,089.877	2,425.406	39.83	2,163.587	1,644.237	76.00	3,926.290	781.169	19.90
	รวม	331,408.302	295,766.306	89.25	282,312.564	269,842.846	95.58	49,095.738	25,923.460	52.80
10	กปล.	3,346.615	2,124.704	63.49	640.899	640.899	100.00	2,705.716	1,483.805	54.84
	รวม	3,346.615	2,124.704	63.49	640.899	640.899	100.00	2,705.716	1,483.805	54.84
	รวมทั้งสิ้น	334,754.917	297,891.010	88.99	282,953.463	270,483.745	95.59	51,801.454	27,407.265	52.91

2. ผลการเบิกจ่ายเงินงบประมาณเหลือมีปี ของหน่วยงานในสังกัด มท.

หน่วย : ล้านบาท

ที่	หน่วยงาน	งบประมาณ		
		งบเหลือมีปี	เบิกจ่าย	ร้อยละ
1	พช.	186.754	185.655	99.41
2	ปล.	3,731.784	3,350.033	89.77
3	ปล.	1,275.852	1,133.530	88.84
4	เมืองพัทยา	382.595	283.481	74.09
5	สถ.	9,548.988	7,073.916	74.08
6	สป.	1,564.922	1,069.900	68.37
7	ยผ.	6,449.868	4,071.090	63.12
8	ทด.	1,658.212	852.399	51.40
9	กทม.	667.410	342.808	51.36
10	กปล.	712.633	362.140	50.82
	รวม	26,179.018	18,724.952	71.53

หมายเหตุ : เป้าหมายการเบิกจ่าย ปีงบประมาณ พ.ศ. 2560

รายไตรมาส	งบภาพรวม	งบประจำ	งบลงทุน	หมายเหตุ
- ไตรมาสที่ 1	30.00%	33.00%	19.00%	(ณ สิ้นเดือน ธันวาคม 59)
- ไตรมาสที่ 2	52.00%	55.00%	41.00%	(สะสม ณ สิ้นเดือน มีนาคม 60)
- ไตรมาสที่ 3	73.00%	76.00%	63.00%	(สะสม ณ สิ้นเดือน มิถุนายน 60)
- ไตรมาสที่ 4	96.00%	98.00%	87.00%	(สะสม ณ สิ้นเดือน กันยายน 60)

\*\*\*\*\*

กลุ่มงานอำนวยการ สนผ.สป.

ข้อมูลจากระบบ GFMS ณ วันที่ 4 สิงหาคม 2560