



สำนักงานนโยบายและแผน สำนักงานปลัดกระทรวงมหาดไทย



www.ppb.moi.go.th

กลุ่มงานอำนวยการ โทร. สป. 50512

เอกสารรายงานผลการเบิกจ่ายงบประมาณประจำปี พ.ศ. 2560 ในรอบ 7 วัน ครั้งที่ 45

http://www.ppb.moi.go.th

ที่ มท 0211.8/ว ๒42

วันที่ 15 สิงหาคม 2560

เรียน รว.มท., รว.ช.มท., ผช.รมต., ที่ปรึกษา รว.มท., เลขานุการ รว.มท., ปมท., รอง ปมท., หน.ผต.มท., ผช.ปมท., หัวหน้าสำนักงานรัฐมนตรี กระทรวงมหาดไทย, หัวหน้าส่วนราชการระดับกรม, หัวหน้าหน่วยงานรัฐวิสาหกิจในสังกัดกระทรวงมหาดไทย, หัวหน้าหน่วยงานในสังกัด สป., ปลัดกรุงเทพมหานคร และปลัดเมืองพัทยา

กระทรวงมหาดไทยมีผลการเบิกจ่ายเงินงบประมาณรายจ่ายประจำปี พ.ศ. 2560 ในภาพรวม ณ วันที่ 11 สิงหาคม 2560 (จากระบบ GFMS) ดังนี้

ผลการเบิกจ่ายงบประมาณรายจ่ายประจำปีงบประมาณ พ.ศ. 2560

(หน่วย : ล้านบาท)

งบประมาณ	วงเงิน งบประมาณ	ผลการเบิกจ่าย				เปรียบเทียบกับครั้งก่อน 1 สัปดาห์ (ร้อยละ)	เป้าหมายเบิกจ่าย (สะสม) ไตรมาสที่ 4 (ณ 30 ก.ย.60)	สถานะ เบิก/เทียบกับ เป้าหมาย
		ณ 4 ส.ค. 60		ณ 11 ส.ค. 60				
		วงเงิน	ร้อยละ	วงเงิน	ร้อยละ			
ภาพรวม	334,754.917	297,891.010	88.99	299,438.376	89.45	+0.46	96	-6.55
รายจ่ายประจำ	282,951.266	270,483.745	95.59	271,566.636	95.98	+0.39	98	-2.02
รายจ่ายลงทุน	51,803.651	27,407.265	52.91	27,871.740	53.80	+0.89	87	-33.20

รายละเอียดตามแผนภูมิและตารางที่แนบ

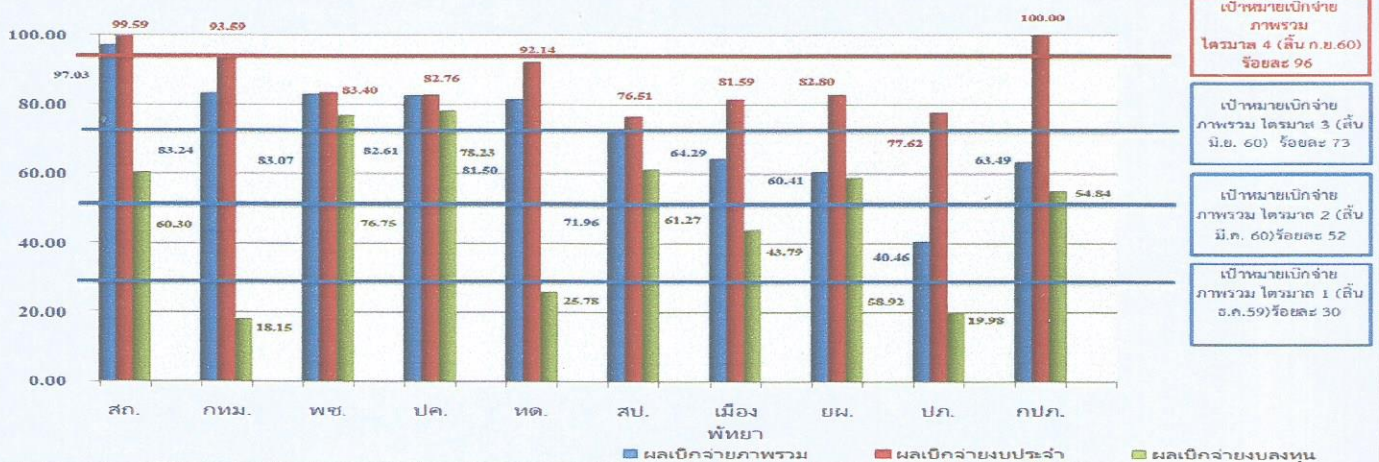
จึงเรียนมาเพื่อโปรดทราบ

(Signature)

(นายทรงกลด สว่างวงศ์)

ผู้อำนวยการสำนักนโยบายและแผน สป.

กราฟแสดงผลร้อยละการเบิกจ่ายงบประมาณรายจ่ายประจำปี พ.ศ. 2560 ของกระทรวงมหาดไทย (จำแนกเป็นงบภาพรวม งบประจำ และงบลงทุน) รอบรายงานครั้งที่ 45 ข้อมูลจากระบบ GFMS ณ วันที่ 11 สิงหาคม 2560



เป้าหมายเบิกจ่าย
ภาพรวม
ไตรมาส 4 (สิ้น ก.ย.60)
ร้อยละ 96

เป้าหมายเบิกจ่าย
ภาพรวม ไตรมาส 3 (สิ้น
มิ.ย. 60) ร้อยละ 73

เป้าหมายเบิกจ่าย
ภาพรวม ไตรมาส 2 (สิ้น
มี.ค. 60) ร้อยละ 52

เป้าหมายเบิกจ่าย
ภาพรวม ไตรมาส 1 (สิ้น
ธ.ค.59) ร้อยละ 30

ผอ.กลุ่ม วันที่

ตารางแสดงข้อมูลการบริหารงบประมาณรายจ่ายประจำปีงบประมาณ พ.ศ. 2560 ของกระทรวงมหาดไทย

รอบรายงานครั้งที่ 45 ข้อมูล ณ วันที่ 11 สิงหาคม 2560

1. ผลการเบิกจ่ายเงินงบประมาณรายจ่ายประจำปีงบประมาณ พ.ศ. 2560 ของส่วนราชการ และหน่วยงานรัฐวิสาหกิจในสังกัด มท.

หน่วย : ล้านบาท

ที่	หน่วยงาน	งบประมาณ (ภาพรวม)			งบรายจ่ายประจำ			งบรายจ่ายลงทุน		
		งบจัดสรร	เบิกจ่าย	ร้อยละ	งบจัดสรร	เบิกจ่าย	ร้อยละ	งบจัดสรร	เบิกจ่าย	ร้อยละ
1	สอ.	223,946.915	217,301.967	97.03	209,358.220	208,504.616	99.59	14,588.695	8,797.351	60.30
2	กทม.	19,885.192	16,551.510	83.24	17,155.323	16,056.123	93.59	2,729.869	495.387	18.15
3	พช.	5,886.588	4,890.054	83.07	5,591.393	4,663.486	83.40	295.195	226.568	76.75
4	ปลค.	38,404.788	31,727.145	82.61	37,152.128	30,747.187	82.76	1,252.660	979.958	78.23
5	ทด.	6,137.245	5,001.782	81.50	5,153.300	4,748.130	92.14	983.945	253.652	25.78
6	สป.	4,829.036	3,475.190	71.96	3,389.343	2,593.110	76.51	1,439.693	882.080	61.27
7	เมืองพัทยา	1,474.175	947.691	64.29	799.419	652.228	81.59	674.756	295.463	43.79
8	ยผ.	24,754.486	14,954.600	60.41	1,547.654	1,281.422	82.80	23,206.832	13,673.178	58.92
9	ปลก.	6,089.877	2,463.733	40.46	2,163.587	1,679.435	77.62	3,926.290	784.298	19.98
	รวม	331,408.302	297,313.672	89.71	282,310.367	270,925.737	95.97	49,097.935	26,387.935	53.75
10	กปลก.	3,346.615	2,124.704	63.49	640.899	640.899	100.00	2,705.716	1,483.805	54.84
	รวม	3,346.615	2,124.704	63.49	640.899	640.899	100.00	2,705.716	1,483.805	54.84
	รวมทั้งสิ้น	334,754.917	299,438.376	89.45	282,951.266	271,566.636	95.98	51,803.651	27,871.740	53.80

2. ผลการเบิกจ่ายเงินงบประมาณเหลือมีปี ของหน่วยงานในสังกัด มท.

หน่วย : ล้านบาท

ที่	หน่วยงาน	งบประมาณ		
		งบเหลือมีปี	เบิกจ่าย	ร้อยละ
1	พช.	196.754	185.655	94.36
2	ปลก.	3,731.784	3,350.627	89.79
3	ปลค.	1,275.852	1,133.530	88.84
4	สอ.	9,548.988	7,138.887	74.76
5	เมืองพัทยา	382.595	283.481	74.09
6	สป.	1,564.922	1,071.965	68.50
7	ยผ.	6,449.868	4,168.134	64.62
8	ทด.	1,658.212	852.399	51.40
9	กทม.	667.410	342.808	51.36
10	กปลก.	712.633	362.140	50.82
	รวม	26,189.018	18,889.626	72.13

หมายเหตุ : เป้าหมายการเบิกจ่าย ปีงบประมาณ พ.ศ. 2560

รายไตรมาส	งบภาพรวม	งบประจำ	งบลงทุน	หมายเหตุ
- ไตรมาสที่ 1	30.00%	33.00%	19.00%	(ณ สิ้นเดือน ธันวาคม 59)
- ไตรมาสที่ 2	52.00%	55.00%	41.00%	(สะสม ณ สิ้นเดือน มีนาคม 60)
- ไตรมาสที่ 3	73.00%	76.00%	63.00%	(สะสม ณ สิ้นเดือน มิถุนายน 60)
- ไตรมาสที่ 4	96.00%	98.00%	87.00%	(สะสม ณ สิ้นเดือน กันยายน 60)

กลุ่มงานอำนวยการ สนผ.สป.

ข้อมูลจากระบบ GFMS ณ วันที่ 11 สิงหาคม 2560