



สำนักงานนโยบายและแผน สำนักงานปลัดกระทรวงมหาดไทย



www.ppb.moi.go.th

กลุ่มงานอำนวยการ โทร. สป. 50512

เอกสารรายงานผลการเบิกจ่ายงบประมาณประจำปี พ.ศ. 2560 ในรอบ 7 วัน ครั้งที่ 46

http://www.ppb.moi.go.th

ที่ มท 0211.8/ว ๒40

วันที่ 24 สิงหาคม 2560

เรียน รมว.มท., รมช.มท., ผช.รมต., ที่ปรึกษา รมว.มท., เลขาธิการ รมว.มท., ปมท., รอง ปมท., หน.ผต.มท., ผช.ปมท., หัวหน้าสำนักงานรัฐมนตรี กระทรวงมหาดไทย, หัวหน้าส่วนราชการระดับกรม, หัวหน้าหน่วยงานรัฐวิสาหกิจในสังกัดกระทรวงมหาดไทย, หัวหน้าหน่วยงานในสังกัด สป., ปลัดกรุงเทพมหานคร และปลัดเมืองพัทยา

กระทรวงมหาดไทยมีผลการเบิกจ่ายเงินงบประมาณรายจ่ายประจำปี พ.ศ. 2560 ในภาพรวม ณ วันที่ 18 สิงหาคม 2560 (จากระบบ GFMIS) ดังนี้

ผลการเบิกจ่ายงบประมาณรายจ่ายประจำปีงบประมาณ พ.ศ. 2560

(หน่วย : ล้านบาท)

งบประมาณ	วงเงิน งบประมาณ	ผลการเบิกจ่าย				เปรียบเทียบกับครั้งก่อน 1 สัปดาห์ (ร้อยละ)	เป้าหมายเบิกจ่าย (สะสม) ไตรมาสที่ 4 (ณ 30 ก.ย.60)	สถานะ เบิก/เทียบกับ เป้าหมาย
		ณ 11 ส.ค. 60		ณ 18 ส.ค. 60				
		วงเงิน	ร้อยละ	วงเงิน	ร้อยละ			
ภาพรวม	334,754.917	299,438.376	89.45	302,833.851	90.46	+1.01	96	-5.54
รายจ่ายประจำ	282,961.212	271,566.636	95.98	274,626.367	97.05	+1.07	98	-0.95
รายจ่ายลงทุน	51,793.705	27,871.740	53.80	28,207.484	54.46	+0.66	87	-32.54

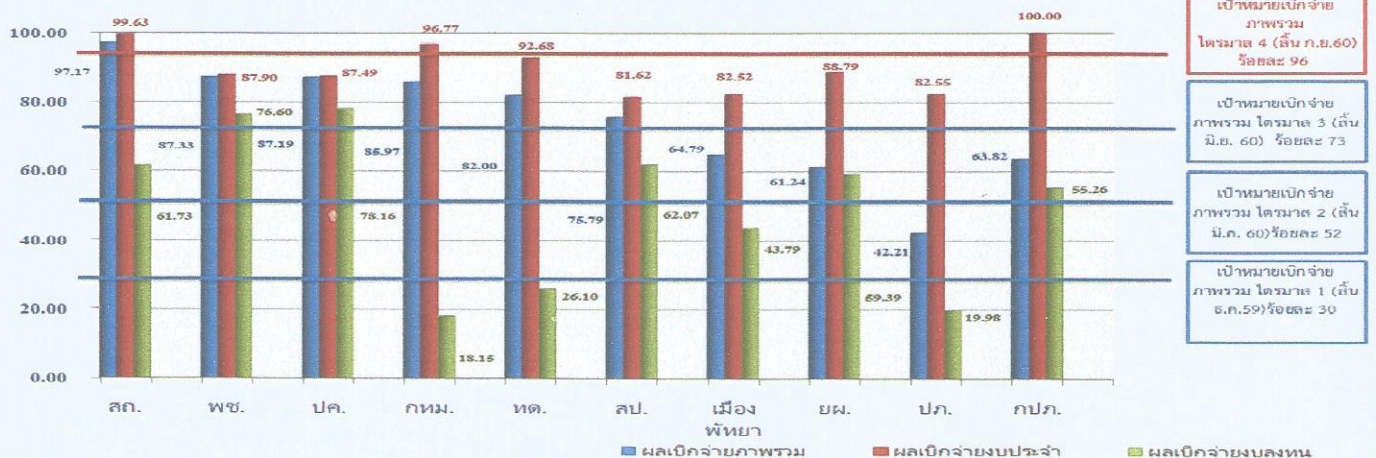
รายละเอียดตามแผนภูมิและตารางที่แนบ

จึงเรียนมาเพื่อโปรดทราบ

(นายทรงกลด สว่างวงศ์)

ผู้อำนวยการสำนักงานนโยบายและแผน สป.

กราฟแสดงผลร้อยละการเบิกจ่ายงบประมาณรายจ่ายประจำปี พ.ศ. 2560 ของกระทรวงมหาดไทย (จำแนกเป็นงบภาพรวม งบประจำ และงบลงทุน) รอบรายงานครั้งที่ 46 ข้อมูลจากระบบ GFMIS ณ วันที่ 18 สิงหาคม 2560



ตารางแสดงข้อมูลการบริหารงบประมาณรายจ่ายประจำปีงบประมาณ พ.ศ. 2560 ของกระทรวงมหาดไทย

รอบรายงานครั้งที่ 46 ข้อมูล ณ วันที่ 18 สิงหาคม 2560

1. ผลการเบิกจ่ายเงินงบประมาณรายจ่ายประจำปีงบประมาณ พ.ศ. 2560 ของส่วนราชการ และหน่วยงานรัฐวิสาหกิจในสังกัด มท.

หน่วย : ล้านบาท

ที่	หน่วยงาน	งบประมาณ (ภาพรวม)			งบรายจ่ายประจำ			งบรายจ่ายลงทุน		
		งบจัดสรร	เบิกจ่าย	ร้อยละ	งบจัดสรร	เบิกจ่าย	ร้อยละ	งบจัดสรร	เบิกจ่าย	ร้อยละ
1	สถ.	223,946.915	217,598.428	97.17	209,358.220	208,592.915	99.63	14,588.695	9,005.513	61.73
2	พช.	5,886.588	5,140.615	87.33	5,589.393	4,912.969	87.90	297.195	227.646	76.60
3	ปลค.	38,404.788	33,484.987	87.19	37,150.805	32,504.933	87.49	1,253.983	980.054	78.16
4	กทม.	19,885.192	17,096.110	85.97	17,155.323	16,600.723	96.77	2,729.869	495.387	18.15
5	ทด.	6,137.245	5,032.748	82.00	5,153.300	4,775.955	92.68	983.945	256.793	26.10
6	สป.	4,829.036	3,659.900	75.79	3,389.343	2,766.311	81.62	1,439.693	893.589	62.07
7	เมืองพัทยา	1,474.175	955.178	64.79	799.419	659.715	82.52	674.756	295.463	43.79
8	ยผ.	24,754.486	15,159.540	61.24	1,560.923	1,385.867	88.79	23,193.563	13,773.673	59.39
9	ปล.	6,089.877	2,570.378	42.21	2,163.587	1,786.080	82.55	3,926.290	784.298	19.98
	รวม	331,408.302	300,697.884	90.73	282,320.313	273,985.468	97.05	49,087.989	26,712.416	54.42
10	กปล.	3,346.615	2,135.967	63.82	640.899	640.899	100.00	2,705.716	1,495.068	55.26
	รวม	3,346.615	2,135.967	63.82	640.899	640.899	100.00	2,705.716	1,495.068	55.26
	รวมทั้งสิ้น	334,754.917	302,833.851	90.46	282,961.212	274,626.367	97.05	51,793.705	28,207.484	54.46

2. ผลการเบิกจ่ายเงินงบประมาณเหลือมีปี ของหน่วยงานในสังกัด มท.

หน่วย : ล้านบาท

ที่	หน่วยงาน	งบประมาณ		
		งบเหลือมีปี	เบิกจ่าย	ร้อยละ
1	พช.	196.754	185.655	94.36
2	ปลก.	3,731.784	3,367.735	90.24
3	ปลค.	1,275.852	1,134.213	88.90
4	สถ.	9,548.988	7,164.240	75.03
5	เมืองพัทยา	382.595	283.481	74.09
6	สป.	1,564.921	1,092.636	69.82
7	ยผ.	6,458.186	4,185.653	64.81
8	ทด.	1,658.212	852.451	51.41
9	กทม.	667.410	342.808	51.36
10	กปล.	712.633	362.140	50.82
	รวม	26,197.335	18,971.012	72.42

หมายเหตุ : เป้าหมายการเบิกจ่าย ปีงบประมาณ พ.ศ. 2560

รายไตรมาส	งบภาพรวม	งบประจำ	งบลงทุน	หมายเหตุ
- ไตรมาสที่ 1	30.00%	33.00%	19.00%	(ณ สิ้นเดือน ธันวาคม 59)
- ไตรมาสที่ 2	52.00%	55.00%	41.00%	(สะสม ณ สิ้นเดือน มีนาคม 60)
- ไตรมาสที่ 3	73.00%	76.00%	63.00%	(สะสม ณ สิ้นเดือน มิถุนายน 60)
- ไตรมาสที่ 4	96.00%	98.00%	87.00%	(สะสม ณ สิ้นเดือน กันยายน 60)

กลุ่มงานอำนวยการ สนค.สป.

ข้อมูลจากระบบ GFMS ณ วันที่ 18 สิงหาคม 2560