



สำนักงานนโยบายและแผน สำนักงานปลัดกระทรวงมหาดไทย



www.ppb.moi.go.th

กลุ่มงานอำนาจการ โทร. สป. 50512

เอกสารรายงานผลการเบิกจ่ายงบประมาณประจำปี พ.ศ. 2560 ในรอบ 7 วัน ครั้งที่ 48

http://www.ppb.moi.go.th

ที่ มท 0211.8/ว ๒๕1

วันที่ 5 กันยายน 2560

เรียน รว.มท., รวช.มท., ผช.รมต., ที่ปรึกษา รว.มท., เลขาธิการ รว.มท., ปมท., รอง ปมท., หน.ผต.มท., ผช.ปมท., หัวหน้าสำนักงานรัฐมนตรี กระทรวงมหาดไทย, หัวหน้าส่วนราชการระดับกรม, หัวหน้าหน่วยงานรัฐวิสาหกิจในสังกัดกระทรวงมหาดไทย, หัวหน้าหน่วยงานในสังกัด สป., ปลัดกรุงเทพมหานคร และปลัดเมืองพัทยา

กระทรวงมหาดไทยมีผลการเบิกจ่ายเงินงบประมาณรายจ่ายประจำปี พ.ศ. 2560 ในภาพรวม ณ วันที่ 1 กันยายน 2560 (จากระบบ GFMS) ดังนี้

ผลการเบิกจ่ายงบประมาณรายจ่ายประจำปีงบประมาณ พ.ศ. 2560

(หน่วย : ล้านบาท)

งบประมาณ	วงเงิน งบประมาณ	ผลการเบิกจ่าย					เป้าหมายเบิกจ่าย (สะสม) ไตรมาสที่ 4 (ณ 30 ก.ย.60)	สถานะ เบิก/เทียบ กับ เป้าหมาย
		ณ 25 ส.ค. 60		ณ 1 ก.ย. 60		เปรียบเทียบกับครั้งก่อน 1 สัปดาห์ (ร้อยละ)		
		วงเงิน	ร้อยละ	วงเงิน	ร้อยละ			
ภาพรวม	334,754.917	303,836.353	90.76	305,191.382	91.17	+0.41	96	-4.83
รายจ่ายประจำ	282,953.514	275,358.806	97.31	275,729.935	97.45	+0.14	98	-0.55
รายจ่ายลงทุน	51,801.403	28,477.547	54.98	29,461.447	56.87	+1.89	87	-30.13

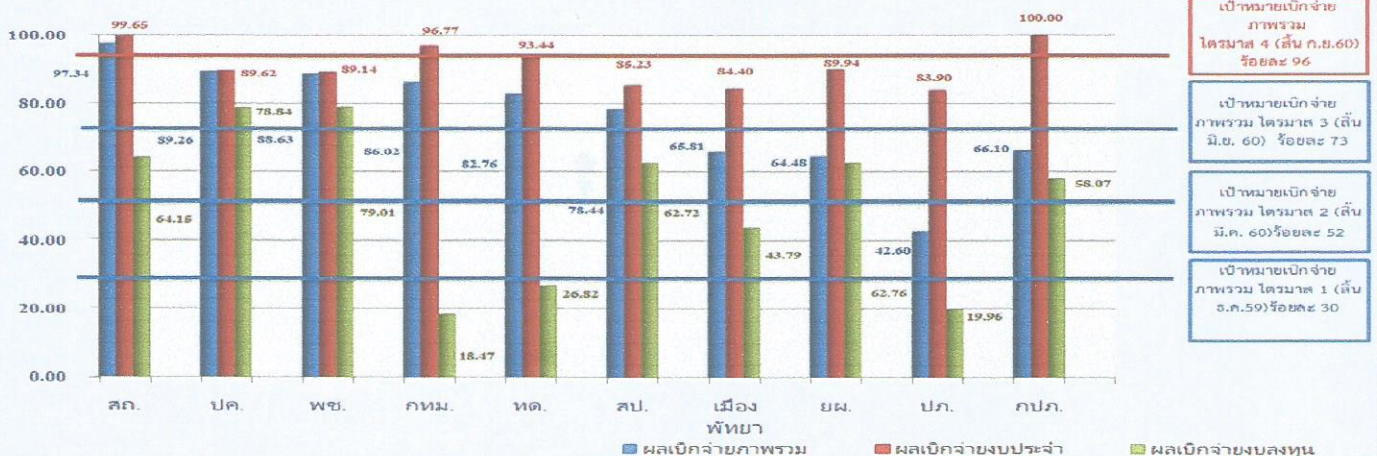
รายละเอียดตามแผนภูมิและตารางที่แนบ

จึงเรียนมาเพื่อโปรดทราบ

(นายทรงกลด สว่างวงศ์)

ผู้อำนวยการสำนักนโยบายและแผน สป.

กราฟแสดงผลร้อยละการเบิกจ่ายงบประมาณรายจ่ายประจำปี พ.ศ. 2560 ของกระทรวงมหาดไทย (จำแนกเป็นงบภาพรวม งบประจำ และงบลงทุน) รอบรายงานครั้งที่ 48 ข้อมูลจากระบบ GFMS ณ วันที่ 1 กันยายน 2560



ตารางแสดงข้อมูลการบริหารงบประมาณรายจ่ายประจำปีงบประมาณ พ.ศ. 2560 ของกระทรวงมหาดไทย

รอบรายงานครั้งที่ 48 ข้อมูล ณ วันที่ 1 กันยายน 2560

1. ผลการเบิกจ่ายเงินงบประมาณรายจ่ายประจำปีงบประมาณ พ.ศ. 2560 ของส่วนราชการ และหน่วยงานรัฐวิสาหกิจในสังกัด มท.

หน่วย : ล้านบาท

ที่	หน่วยงาน	งบประมาณ (บาทรวม)			งบรายจ่ายประจำ			งบรายจ่ายลงทุน		
		งบจัดสรร	เบิกจ่าย	ร้อยละ	งบจัดสรร	เบิกจ่าย	ร้อยละ	งบจัดสรร	เบิกจ่าย	ร้อยละ
1	สต.	223,946.915	217,983.088	97.34	209,372.032	208,632.720	99.65	14,574.883	9,350.368	64.15
2	ปลค.	38,404.788	34,281.779	89.26	37,147.147	33,290.302	89.62	1,257.641	991.477	78.84
3	พช.	5,886.588	5,217.202	88.63	5,588.869	4,981.974	89.14	297.719	235.228	79.01
4	กทม.	19,885.192	17,104.854	86.02	17,155.323	16,600.723	96.77	2,729.869	504.131	18.47
5	ทค.	6,137.245	5,078.956	82.76	5,153.419	4,815.103	93.44	983.826	263.853	26.82
6	สป.	4,829.036	3,787.988	78.44	3,372.504	2,874.412	85.23	1,456.532	913.576	62.72
7	เมืองพัทยา	1,474.175	970.169	65.81	799.419	674.706	84.40	674.756	295.463	43.79
8	ยผ.	24,754.486	15,961.185	64.48	1,568.256	1,410.430	89.94	23,186.230	14,550.755	62.76
9	ปลด.	6,089.877	2,594.107	42.60	2,155.646	1,808.666	83.90	3,934.231	785.441	19.96
	รวม	331,408.302	302,979.328	91.42	282,312.615	275,089.036	97.44	49,095.687	27,890.292	56.81
10	กปลด.	3,346.615	2,212.054	66.10	640.899	640.899	100.00	2,705.716	1,571.155	58.07
	รวม	3,346.615	2,212.054	66.10	640.899	640.899	100.00	2,705.716	1,571.155	58.07
	รวมทั้งสิ้น	334,754.917	305,191.382	91.17	282,953.514	275,729.935	97.45	51,801.403	29,461.447	56.87

2. ผลการเบิกจ่ายเงินงบประมาณเหลือมีปี ของหน่วยงานในสังกัด มท.

หน่วย : ล้านบาท

ที่	หน่วยงาน	งบประมาณ		
		งบเหลือมีปี	เบิกจ่าย	ร้อยละ
1	พช.	196.754	185.655	94.36
2	ปลค.	3,731.784	3,367.735	90.24
3	ปลค.	1,275.852	1,146.156	89.83
4	สต.	9,548.988	7,306.528	76.52
5	เมืองพัทยา	382.595	283.481	74.09
6	สป.	1,564.922	1,114.807	71.24
7	ยผ.	6,455.963	4,283.097	66.34
8	ทค.	1,658.212	859.212	51.82
9	กทม.	667.410	342.808	51.36
10	กปลด.	712.633	362.140	50.82
	รวม	26,195.113	19,251.619	73.49

หมายเหตุ : เป้าหมายการเบิกจ่าย ปีงบประมาณ พ.ศ. 2560

รายไตรมาส	งบบาทรวม	งบประจำ	งบลงทุน	หมายเหตุ
- ไตรมาสที่ 1	30.00%	33.00%	19.00%	(ณ สิ้นเดือน ธันวาคม 59)
- ไตรมาสที่ 2	52.00%	55.00%	41.00%	(สะสม ณ สิ้นเดือน มีนาคม 60)
- ไตรมาสที่ 3	73.00%	76.00%	63.00%	(สะสม ณ สิ้นเดือน มิถุนายน 60)
- ไตรมาสที่ 4	96.00%	98.00%	87.00%	(สะสม ณ สิ้นเดือน กันยายน 60)

กลุ่มงานอำนวยการ สนผ.สป.

ข้อมูลจากระบบ GFMS ณ วันที่ 1 กันยายน 2560