



สำนักงานโยบายและแผน สำนักงานปลัดกระทรวงมหาดไทย



www.ppb.moi.go.th

กลุ่มงานอำนวยการ โทร. สป. 50512

เอกสารรายงานผลการเบิกจ่ายงบประมาณประจำปี พ.ศ. 2560 ในรอบ 7 วัน ครั้งที่ 49

http://www.ppb.moi.go.th

ที่ มท 0211.8/ว ๒๑๖

วันที่ 14 กันยายน 2560

เรียน รว.มท., รวช.มท., ผช.รมต., ที่ปรึกษา รว.มท., เลขาธิการ รว.มท., ปมท., รอง ปมท., หน.ผต.มท., ผช.ปมท., หัวหน้าสำนักงานรัฐมนตรี กระทรวงมหาดไทย, หัวหน้าส่วนราชการระดับกรม, หัวหน้าหน่วยงานรัฐวิสาหกิจในสังกัดกระทรวงมหาดไทย, หัวหน้าหน่วยงานในสังกัด สป., ปลัดกรุงเทพมหานคร และปลัดเมืองพัทยา

กระทรวงมหาดไทยมีผลการเบิกจ่ายเงินงบประมาณรายจ่ายประจำปี พ.ศ. 2560 ในภาพรวม ณ วันที่ 8 กันยายน 2560 (จากระบบ GFMS) ดังนี้

ผลการเบิกจ่ายงบประมาณรายจ่ายประจำปีงบประมาณ พ.ศ. 2560

(หน่วย : ล้านบาท)

งบประมาณ	วงเงิน งบประมาณ	ผลการเบิกจ่าย				เปรียบเทียบกับครั้งก่อน 1 สัปดาห์ (ร้อยละ)	เป้าหมายเบิกจ่าย (สะสม) ไตรมาสที่ 4 (ณ 30 ก.ย.60)	สถานะ เบิก/เทียบกับ เป้าหมาย
		ณ 1 ก.ย. 60		ณ 8 ก.ย. 60				
		วงเงิน	ร้อยละ	วงเงิน	ร้อยละ			
ภาพรวม	334,754.917	305,191.382	91.17	306,291.189	91.50	+0.33	96	-4.50
รายจ่ายประจำ	283,144.880	275,729.935	97.45	276,352.905	97.60	+0.15	98	-0.40
รายจ่ายลงทุน	51,610.037	29,461.447	56.87	29,938.284	58.01	+1.14	87	-28.99

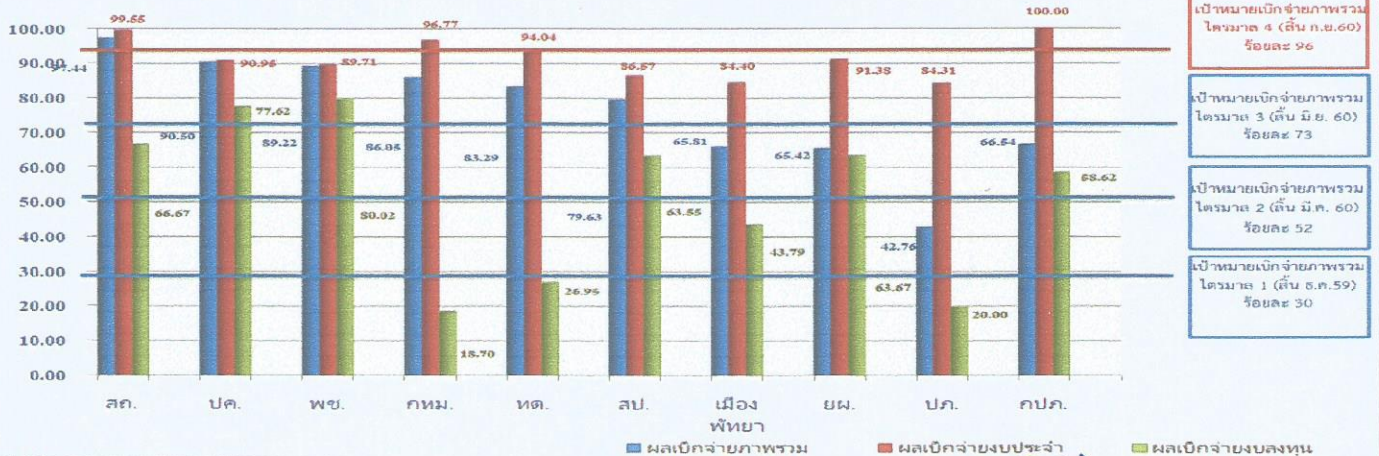
รายละเอียดตามแผนภูมิและตารางที่แนบ

จึงเรียนมาเพื่อโปรดทราบ

(นายทรงกลด สว่างวงศ์)

ผู้อำนวยการสำนักนโยบายและแผน สป.

กราฟแสดงผลร้อยละการเบิกจ่ายงบประมาณรายจ่ายประจำปี พ.ศ. 2560 ของกระทรวงมหาดไทย (จำแนกเป็นงบภาพรวม งบประจำ และงบลงทุน) รอบรายงานครั้งที่ 49 ข้อมูลจากระบบ GFMS ณ วันที่ 8 กันยายน 2560



เป้าหมายเบิกจ่ายภาพรวม
ไตรมาส 4 (สิ้น ก.ย.60)
ร้อยละ 96

เป้าหมายเบิกจ่ายภาพรวม
ไตรมาส 3 (สิ้น มิ.ย. 60)
ร้อยละ 73

เป้าหมายเบิกจ่ายภาพรวม
ไตรมาส 2 (สิ้น มี.ค. 60)
ร้อยละ 52

เป้าหมายเบิกจ่ายภาพรวม
ไตรมาส 1 (สิ้น ธ.ค.59)
ร้อยละ 30

SMV

ตารางแสดงข้อมูลการบริหารงบประมาณรายจ่ายประจำปีงบประมาณ พ.ศ. 2560 ของกระทรวงมหาดไทย

รอบรายงานครั้งที่ 49 ข้อมูล ณ วันที่ 8 กันยายน 2560

1. ผลการเบิกจ่ายเงินงบประมาณรายจ่ายประจำปีงบประมาณ พ.ศ. 2560 ของส่วนราชการ และหน่วยงานรัฐวิสาหกิจในสังกัด มท.

หน่วย : ล้านบาท

ที่	หน่วยงาน	งบประมาณ (ภาพรวม)			งบรายจ่ายประจำ			งบรายจ่ายลงทุน		
		งบจัดสรร	เบิกจ่าย	ร้อยละ	งบจัดสรร	เบิกจ่าย	ร้อยละ	งบจัดสรร	เบิกจ่าย	ร้อยละ
1	สธ.	223,946.915	218,217.604	97.44	209,586.509	208,643.277	99.55	14,360.406	9,574.327	66.67
2	ปค.	38,404.788	34,756.927	90.50	37,124.314	33,762.998	90.95	1,280.474	993.929	77.62
3	พช.	5,886.588	5,252.229	89.22	5,588.869	5,013.982	89.71	297.719	238.247	80.02
4	กทม.	19,885.192	17,111.244	86.05	17,155.323	16,600.722	96.77	2,729.869	510.522	18.70
5	ทด.	6,137.245	5,111.618	83.29	5,153.419	4,846.488	94.04	983.826	265.130	26.95
6	สป.	4,829.036	3,845.177	79.63	3,372.069	2,919.261	86.57	1,456.967	925.916	63.55
7	เมืองพัทยา	1,474.175	970.169	65.81	799.419	674.706	84.40	674.756	295.463	43.79
8	ยผ.	24,754.486	16,195.105	65.42	1,568.413	1,433.202	91.38	23,186.073	14,761.903	63.67
9	ปภ.	6,089.877	2,604.215	42.76	2,155.646	1,817.370	84.31	3,934.231	786.845	20.00
	รวม	331,408.302	304,064.288	91.75	282,503.981	275,712.006	97.60	48,904.321	28,352.282	57.98
10	กปค.	3,346.615	2,226.901	66.54	640.899	640.899	100.00	2,705.716	1,586.002	58.62
	รวม	3,346.615	2,226.901	66.54	640.899	640.899	100.00	2,705.716	1,586.002	58.62
	รวมทั้งสิ้น	334,754.917	306,291.189	91.50	283,144.880	276,352.905	97.60	51,610.037	29,938.284	58.01

2. ผลการเบิกจ่ายเงินงบประมาณเหลือมีปี ของหน่วยงานในสังกัด มท.

หน่วย : ล้านบาท

ที่	หน่วยงาน	งบประมาณ		
		งบเหลือมีปี	เบิกจ่าย	ร้อยละ
1	พช.	196.754	185.655	94.36
2	ปค.	1,275.852	1,157.294	90.71
3	ปภ.	3,731.784	3,367.833	90.25
4	สธ.	9,548.988	7,363.879	77.12
5	เมืองพัทยา	382.595	283.481	74.09
6	สป.	1,564.922	1,137.515	72.69
7	ยผ.	6,455.963	4,304.001	66.67
8	ทด.	1,658.212	859.538	51.84
9	กทม.	667.410	342.808	51.36
10	กปค.	712.633	362.140	50.82
	รวม	26,195.113	19,364.144	73.92

หมายเหตุ : เป้าหมายการเบิกจ่าย ปีงบประมาณ พ.ศ. 2560

รายไตรมาส	งบภาพรวม	งบประจำ	งบลงทุน	หมายเหตุ
- ไตรมาสที่ 1	30.00%	33.00%	19.00%	(ณ สิ้นเดือน ธันวาคม 59)
- ไตรมาสที่ 2	52.00%	55.00%	41.00%	(สะสม ณ สิ้นเดือน มีนาคม 60)
- ไตรมาสที่ 3	73.00%	76.00%	63.00%	(สะสม ณ สิ้นเดือน มิถุนายน 60)
- ไตรมาสที่ 4	96.00%	98.00%	87.00%	(สะสม ณ สิ้นเดือน กันยายน 60)

กลุ่มงานอำนวยการ สนผ.สป.

ข้อมูลจากระบบ GFMS ณ วันที่ 8 กันยายน 2560