



สำนักงานนโยบายและแผน สำนักงานปลัดกระทรวงมหาดไทย



www.ppb.moi.go.th

กลุ่มงานอำนาจการ โทร. สป. 50512

เอกสารรายงานผลการเบิกจ่ายงบประมาณประจำปี พ.ศ. 2560 ในรอบ 7 วัน ครั้งที่ 50

http://www.ppb.moi.go.th

ที่ มท 0211.8/ว 718

วันที่ 21 กันยายน 2560

เรียน รมว.มท., รมช.มท., ผช.รมต., ที่ปรึกษา รมว.มท., เลขาธิการ รมว.มท., ปมท., รอง ปมท., ทน.ผต.มท., ผช.ปมท., หัวหน้าสำนักงานรัฐมนตรี กระทรวงมหาดไทย, หัวหน้าส่วนราชการระดับกรม, หัวหน้าหน่วยงานรัฐวิสาหกิจในสังกัดกระทรวงมหาดไทย, หัวหน้าหน่วยงานในสังกัด สป., ปลัดกรุงเทพมหานคร และปลัดเมืองพัทยา

กระทรวงมหาดไทยมีผลการเบิกจ่ายเงินงบประมาณรายจ่ายประจำปี พ.ศ. 2560 ในภาพรวม ณ วันที่ 15 กันยายน 2560 (จากระบบ GFMIS) ดังนี้

ผลการเบิกจ่ายงบประมาณรายจ่ายประจำปีงบประมาณ พ.ศ. 2560

(หน่วย : ล้านบาท)

งบประมาณ	วงเงิน งบประมาณ	ผลการเบิกจ่าย				เปรียบเทียบกับครั้งก่อน 1 สัปดาห์ (ร้อยละ)	เป้าหมายเบิกจ่าย (สะสม) ไตรมาสที่ 4 (ณ 30 ก.ย.60)	สถานะ เบิก/เทียบกับ เป้าหมาย
		ณ 8 ก.ย. 60		ณ 15 ก.ย. 60				
		วงเงิน	ร้อยละ	วงเงิน	ร้อยละ			
ภาพรวม	334,754.917	306,291.189	91.50	309,341.119	92.41	+0.91	96	-3.59
รายจ่ายประจำ	283,133.070	276,352.905	97.60	278,601.279	98.40	+0.80	98	-0.40
รายจ่ายลงทุน	51,621.847	29,938.284	58.01	30,739.840	59.55	+1.54	87	-27.45

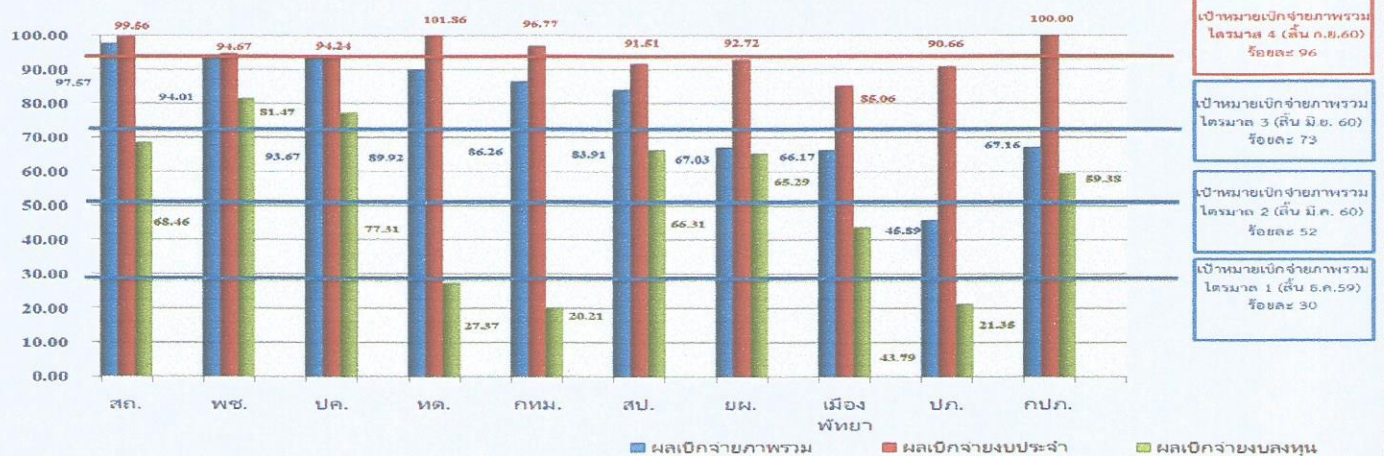
รายละเอียดตามแผนภูมิและตารางที่แนบ

จึงเรียนมาเพื่อโปรดทราบ

(นายทรงกลด สว่างวงศ์)

ผู้อำนวยการสำนักนโยบายและแผน สป.

กราฟแสดงผลร้อยละการเบิกจ่ายงบประมาณรายจ่ายประจำปี พ.ศ. 2560 ของกระทรวงมหาดไทย (จำแนกเป็นงบภาพรวม งบประจำ และงบลงทุน) รอบรายงานครั้งที่ 50 ข้อมูลจากระบบ GFMIS ณ วันที่ 15 กันยายน 2560



ตารางแสดงข้อมูลการบริหารงบประมาณรายจ่ายประจำปีงบประมาณ พ.ศ. 2560 ของกระทรวงมหาดไทย

รอบรายงานครั้งที่ 50 ข้อมูล ณ วันที่ 15 กันยายน 2560

1. ผลการเบิกจ่ายเงินงบประมาณรายจ่ายประจำปีงบประมาณ พ.ศ. 2560 ของส่วนราชการ และหน่วยงานรัฐวิสาหกิจในสังกัด มท.

หน่วย : ล้านบาท

ที่	หน่วยงาน	งบประมาณ (บาทรวม)			งบรายจ่ายประจำ			งบรายจ่ายลงทุน		
		งบจัดสรร	เบิกจ่าย	ร้อยละ	งบจัดสรร	เบิกจ่าย	ร้อยละ	งบจัดสรร	เบิกจ่าย	ร้อยละ
1	สอ.	223,946.915	218,499.823	97.57	209,586.509	208,668.776	99.56	14,360.406	9,831.047	68.46
2	พช.	5,886.588	5,533.719	94.01	5,588.869	5,291.178	94.67	297.719	242.541	81.47
3	ปล.	38,404.788	35,974.856	93.67	37,112.194	34,975.539	94.24	1,292.594	999.317	77.31
4	ทด.	6,137.245	5,518.731	89.92	5,153.419	5,249.443	101.86	983.826	269.288	27.37
5	กทม.	19,885.192	17,152.424	86.26	17,155.323	16,600.722	96.77	2,729.869	551.702	20.21
6	สป.	4,829.036	4,051.879	83.91	3,371.886	3,085.589	91.51	1,457.150	966.290	66.31
7	ยผ.	24,754.486	16,592.179	67.03	1,568.906	1,454.754	92.72	23,185.580	15,137.425	65.29
8	เมืองพัทยา	1,474.175	975.477	66.17	799.419	680.014	85.06	674.756	295.463	43.79
9	ปล.	6,089.877	2,794.450	45.89	2,155.646	1,954.365	90.66	3,934.231	840.085	21.35
	รวม	331,408.302	307,093.538	92.66	282,492.171	277,960.380	98.40	48,916.131	29,133.158	59.56
10	กปล.	3,346.615	2,247.581	67.16	640.899	640.899	100.00	2,705.716	1,606.682	59.38
	รวม	3,346.615	2,247.581	67.16	640.899	640.899	100.00	2,705.716	1,606.682	59.38
	รวมทั้งสิ้น	334,754.917	309,341.119	92.41	283,133.070	278,601.279	98.40	51,621.847	30,739.840	59.55

2. ผลการเบิกจ่ายเงินงบประมาณเหลือมีปี ของหน่วยงานในสังกัด มท.

หน่วย : ล้านบาท

ที่	หน่วยงาน	งบประมาณ		
		งบเหลือมีปี	เบิกจ่าย	ร้อยละ
1	พช.	196.754	185.655	94.36
2	ปล.	1,275.852	1,173,826	92.00
3	ปล.	3,731.784	3,376.991	90.49
4	สอ.	9,548.988	7,422.923	77.74
5	สป.	1,564.922	1,177.882	75.27
6	เมืองพัทยา	382.595	283.481	74.09
7	ยผ.	6,455.963	4,367.373	67.65
8	กทม.	667.410	374.442	56.10
9	ทด.	1,658.212	859.538	51.84
10	กปล.	712.633	362.140	50.82
	รวม	26,195.113	19,584.251	74.76

หมายเหตุ : เป้าหมายการเบิกจ่าย ปีงบประมาณ พ.ศ. 2560

รายไตรมาส	งบภาพรวม	งบประจำ	งบลงทุน	หมายเหตุ
- ไตรมาสที่ 1	30.00%	33.00%	19.00%	(ณ สิ้นเดือน ธันวาคม 59)
- ไตรมาสที่ 2	52.00%	55.00%	41.00%	(สะสม ณ สิ้นเดือน มีนาคม 60)
- ไตรมาสที่ 3	73.00%	76.00%	63.00%	(สะสม ณ สิ้นเดือน มิถุนายน 60)
- ไตรมาสที่ 4	96.00%	98.00%	87.00%	(สะสม ณ สิ้นเดือน กันยายน 60)

กลุ่มงานอำนวยการ สนผ.สป.

ข้อมูลจากระบบ GFMS ณ วันที่ 15 กันยายน 2560