



สำนักงานนโยบายและแผน สำนักงานปลัดกระทรวงมหาดไทย



www.ppb.moi.go.th

กลุ่มงานอำนวยการ โทร. สป. 50512

เอกสารรายงานผลการเบิกจ่ายงบประมาณประจำปี พ.ศ. 2560 ในรอบ 7 วัน ครั้งที่ 51

http://www.ppb.moi.go.th

ที่ มท 0211.8/ว 723

วันที่ 27 กันยายน 2560

เรียน รมว.มท., รมช.มท., ผช.รมต., ที่ปรึกษา รมว.มท., เลขานุการ รมว.มท., ปมท., รอง ปมท., หน.ผต.มท., ผช.ปมท., หัวหน้าสำนักงานรัฐมนตรี กระทรวงมหาดไทย, หัวหน้าส่วนราชการระดับกรม, หัวหน้าหน่วยงานรัฐวิสาหกิจในสังกัดกระทรวงมหาดไทย, หัวหน้าหน่วยงานในสังกัด สป., ปลัดกรุงเทพมหานคร และปลัดเมืองพัทยา

กระทรวงมหาดไทยมีผลการเบิกจ่ายเงินงบประมาณรายจ่ายประจำปี พ.ศ. 2560 ในภาพรวม ณ วันที่ 22 กันยายน 2560 (จากระบบ GFMS) ดังนี้

ผลการเบิกจ่ายงบประมาณรายจ่ายประจำปีงบประมาณ พ.ศ. 2560

(หน่วย : ล้านบาท)

งบประมาณ	วงเงิน งบประมาณ	ผลการเบิกจ่าย					เป้าหมายเบิกจ่าย (สะสม) ไตรมาสที่ 4 (ณ 30 ก.ย.60)	สถานะ เบิก/เทียบ กับ เป้าหมาย
		ณ 15 ก.ย. 60		ณ 22 ก.ย. 60		เปรียบเทียบกับครั้งก่อน 1 สัปดาห์ (ร้อยละ)		
		วงเงิน	ร้อยละ	วงเงิน	ร้อยละ			
ภาพรวม	334,754.917	309,341.119	92.41	312,709.126	93.41	+1.00	96	-2.59
รายจ่ายประจำ	283,128.730	278,601.279	98.40	281,001.268	99.25	+0.85	98	+1.25
รายจ่ายลงทุน	51,626.187	30,739.840	59.55	31,707.858	61.42	+1.87	87	-25.58

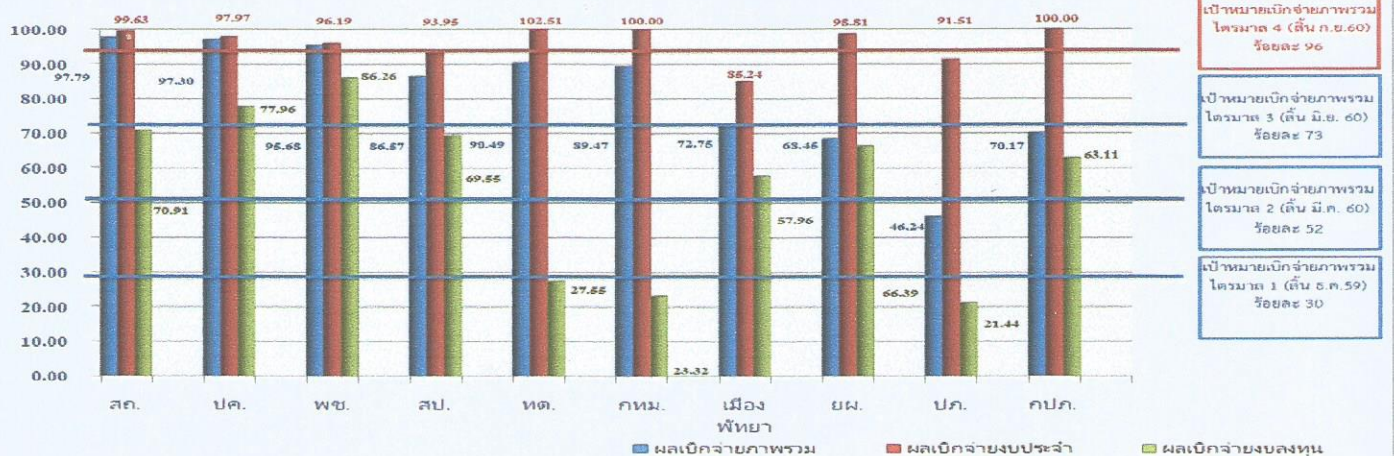
รายละเอียดตามแผนภูมิและตารางที่แนบ

จึงเรียนมาเพื่อโปรดทราบ

(นายทรงกลด สว่างวงศ์)

ผู้อำนวยการสำนักนโยบายและแผน สป.

กราฟแสดงผลร้อยละการเบิกจ่ายงบประมาณรายจ่ายประจำปี พ.ศ. 2560 ของกระทรวงมหาดไทย (จำแนกเป็นงบภาพรวม งบประจำ และงบลงทุน) รอบรายงานครั้งที่ 51 ข้อมูลจากระบบ GFMS ณ วันที่ 22 กันยายน 2560



เป้าหมายเบิกจ่ายภาพรวม
ไตรมาส 4 (สิ้น ก.ย.60)
ร้อยละ 96

เป้าหมายเบิกจ่ายภาพรวม
ไตรมาส 3 (สิ้น มิ.ย. 60)
ร้อยละ 73

เป้าหมายเบิกจ่ายภาพรวม
ไตรมาส 2 (สิ้น มี.ค. 60)
ร้อยละ 52

เป้าหมายเบิกจ่ายภาพรวม
ไตรมาส 1 (สิ้น ธ.ค.59)
ร้อยละ 30

ตารางแสดงข้อมูลการบริหารงบประมาณรายจ่ายประจำปีงบประมาณ พ.ศ. 2560 ของกระทรวงมหาดไทย

รอบรายงานครั้งที่ 51 ข้อมูล ณ วันที่ 22 กันยายน 2560

1. ผลการเบิกจ่ายเงินงบประมาณรายจ่ายประจำปีงบประมาณ พ.ศ. 2560 ของส่วนราชการ และหน่วยงานรัฐวิสาหกิจในสังกัด มท.

หน่วย : ล้านบาท

ที่	หน่วยงาน	งบประมาณ (ภาพรวม)			งบรายจ่ายประจำ			งบรายจ่ายลงทุน		
		งบจัดสรร	เบิกจ่าย	ร้อยละ	งบจัดสรร	เบิกจ่าย	ร้อยละ	งบจัดสรร	เบิกจ่าย	ร้อยละ
1	สถ.	223,946.915	219,002.915	97.79	209,586.509	208,819.328	99.63	14,360.406	10,183.587	70.91
2	ปค.	38,404.788	37,366.613	97.30	37,110.979	36,357.973	97.97	1,293.809	1,008.640	77.96
3	พช.	5,886.588	5,632.565	95.68	5,588.869	5,375.749	96.19	297.719	256.816	86.26
4	สป.	4,829.036	4,180.652	86.57	3,368.761	3,165.074	93.95	1,460.275	1,015.578	69.55
5	ทค.	6,137.245	5,553.821	90.49	5,153.419	5,282.733	102.51	983.826	271.088	27.55
6	กทม.	19,885.192	17,792.032	89.47	17,155.323	17,155.323	100.00	2,729.869	636.709	23.32
7	เมืองพัทยา	1,474.175	1,072.510	72.75	799.419	681.405	85.24	674.756	391.105	57.96
8	ยผ.	24,754.486	16,943.542	68.45	1,568.906	1,550.227	98.81	23,185.580	15,393.315	66.39
9	ปล.	6,089.877	2,816.054	46.24	2,155.646	1,972.557	91.51	3,934.231	843.497	21.44
	รวม	331,408.302	310,360.704	93.65	282,487.831	280,360.369	99.25	48,920.471	30,000.335	61.32
10	กปล.	3,346.615	2,348.422	70.17	640.899	640.899	100.00	2,705.716	1,707.523	63.11
	รวม	3,346.615	2,348.422	70.17	640.899	640.899	100.00	2,705.716	1,707.523	63.11
	รวมทั้งสิ้น	334,754.917	312,709.126	93.41	283,128.730	281,001.268	99.25	51,626.187	31,707.858	61.42

2. ผลการเบิกจ่ายเงินงบประมาณเหลือมีปี ของหน่วยงานในสังกัด มท.

หน่วย : ล้านบาท

ที่	หน่วยงาน	งบประมาณ		
		งบเหลือมีปี	เบิกจ่าย	ร้อยละ
1	พช.	196.754	185.655	94.36
2	ปค.	1,275.852	1,175.406	92.13
3	ปล.	3,731.784	3,377.188	90.50
4	สถ.	9,548.988	7,502.545	78.57
5	สป.	1,564.922	1,184.195	75.67
6	เมืองพัทยา	382.595	283.481	74.09
7	ยผ.	6,455.963	4,427.144	68.57
8	ทค.	1,658.212	952.928	57.47
9	กทม.	667.410	374.442	56.10
10	กปล.	712.633	393.903	55.27
	รวม	26,195.113	19,856.887	75.80

หมายเหตุ : เป้าหมายการเบิกจ่าย ปีงบประมาณ พ.ศ. 2560

รายไตรมาส	งบภาพรวม	งบประจำ	งบลงทุน	หมายเหตุ
- ไตรมาสที่ 1	30.00%	33.00%	19.00%	(ณ สิ้นเดือน ธันวาคม 59)
- ไตรมาสที่ 2	52.00%	55.00%	41.00%	(สะสม ณ สิ้นเดือน มีนาคม 60)
- ไตรมาสที่ 3	73.00%	76.00%	63.00%	(สะสม ณ สิ้นเดือน มิถุนายน 60)
- ไตรมาสที่ 4	96.00%	98.00%	87.00%	(สะสม ณ สิ้นเดือน กันยายน 60)

กลุ่มงานอำนวยการ สนผ.สป.

ข้อมูลจากระบบ GFMS ณ วันที่ 22 กันยายน 2560