



# สำนักนโยบายและแผน สำนักงานปลัดกระทรวงมหาดไทย



www.ppb.moi.go.th

กลุ่มงานอำนวยการ โทร. สป. 50512

http://www.ppb.moi.go.th

เอกสารรายงานผลการเบิกจ่ายงบประมาณประจำปี พ.ศ. 2560 ในรอบ 7 วัน ครั้งที่ 52

ที่ มท 0211.8/ว 755

วันที่ 4 ตุลาคม 2560

เรียน รว.มท., รช.มท., ผช.รมต., ที่ปรึกษา รว.มท., เลขาธิการ รว.มท., ปมท., รอง ปมท., หน.ผต.มท., ผช.ปมท., หัวหน้าสำนักงานรัฐมนตรี กระทรวงมหาดไทย, หัวหน้าส่วนราชการระดับกรม, หัวหน้าหน่วยงานรัฐวิสาหกิจในสังกัดกระทรวงมหาดไทย, หัวหน้าหน่วยงานในสังกัด สป., ปลัดกรุงเทพมหานคร และปลัดเมืองพัทยา

กระทรวงมหาดไทยมีผลการเบิกจ่ายเงินงบประมาณรายจ่ายประจำปี พ.ศ. 2560 ในภาพรวม ณ วันที่ 29 กันยายน 2560 (จากระบบ GFMIS) ดังนี้

ผลการเบิกจ่ายงบประมาณรายจ่ายประจำปีงบประมาณ พ.ศ. 2560

(หน่วย : ล้านบาท)

งบประมาณ	วงเงิน งบประมาณ	ผลการเบิกจ่าย				เป้าหมายเบิกจ่าย (สะสม) ไตรมาสที่ 4 (ณ 30 ก.ย.60)	สถานะ เบิก/เทียบกับ เป้าหมาย	
		ณ 22 ก.ย. 60		ณ 29 ก.ย. 60				เปรียบเทียบกับครั้งก่อน 1 สัปดาห์ (ร้อยละ)
		วงเงิน	ร้อยละ	วงเงิน	ร้อยละ			
ภาพรวม	335,589.859	312,709.126	93.41	315,557.952	94.03	+0.62	96	-1.97
รายจ่ายประจำ	284,287.153	281,001.268	99.25	282,604.553	99.41	+0.16	98	+1.41
รายจ่ายลงทุน	51,302.706	31,707.858	61.42	32,953.399	64.23	+2.81	87	-22.77

รายละเอียดตามแผนภูมิและตารางที่แนบ

จึงเรียนมาเพื่อโปรดทราบ

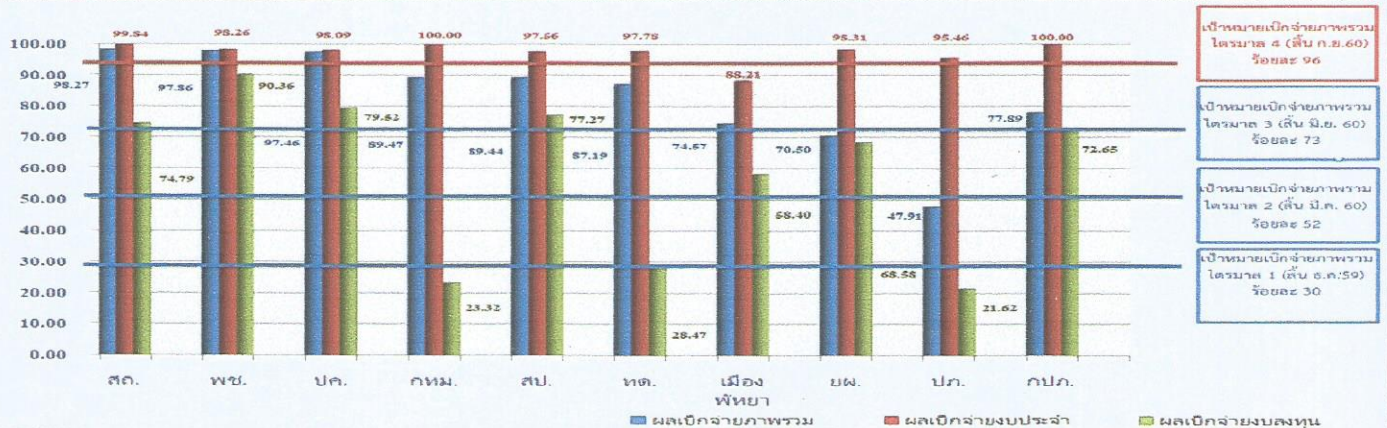
*Siam*

(นางนิตศันย์ ฉัตรโชติวงศ์)

ผู้อำนวยการกลุ่มงานอำนวยการ รักษาราชการแทน

ผู้อำนวยการสำนักนโยบายและแผน สป.

กราฟแสดงผลร้อยละการเบิกจ่ายงบประมาณรายจ่ายประจำปี พ.ศ. 2560 ของกระทรวงมหาดไทย (จำแนกเป็นงบภาพรวม งบประจำ และงบลงทุน) รอบรายงานครั้งที่ 52 ข้อมูลจากระบบ GFMIS ณ วันที่ 29 กันยายน 2560



ผอ.กลุ่ม ..... วันที่ 4 ตุลาคม 60

ตารางแสดงข้อมูลการบริหารงบประมาณรายจ่ายประจำปีงบประมาณ พ.ศ. 2560 ของกระทรวงมหาดไทย

รอบรายงานครั้งที่ 52 ข้อมูล ณ วันที่ 29 กันยายน 2560

1. ผลการเบิกจ่ายเงินงบประมาณรายจ่ายประจำปีงบประมาณ พ.ศ. 2560 ของส่วนราชการ และหน่วยงานรัฐวิสาหกิจในสังกัด มท.

หน่วย : ล้านบาท

ที่	หน่วยงาน	งบประมาณ (ภาพรวม)			งบรายจ่ายประจำ			งบรายจ่ายลงทุน		
		งบจัดสรร	เบิกจ่าย	ร้อยละ	งบจัดสรร	เบิกจ่าย	ร้อยละ	งบจัดสรร	เบิกจ่าย	ร้อยละ
1	สถ.	224,028.177	220,150.671	98.27	209,992.115	209,652.512	99.84	14,036.062	10,498.159	74.79
2	พช.	5,910.641	5,784.197	97.86	5,612.922	5,515.183	98.26	297.719	269.014	90.36
3	ปล.	38,681.737	37,701.106	97.46	37,386.930	36,671.496	98.09	1,294.807	1,029.610	79.52
4	กทม.	19,885.192	17,792.032	89.47	17,155.323	17,155.323	100.00	2,729.869	636.709	23.32
5	สป.	4,931.618	4,410.807	89.44	3,471.478	3,282.565	94.56	1,460.140	1,128.242	77.27
6	ทต.	6,436.589	5,611.922	87.19	5,452.763	5,331.855	97.78	983.826	280.067	28.47
7	เมืองพัทยา	1,474.175	1,099.238	74.57	799.419	705.167	88.21	674.756	394.071	58.40
8	ยผ.	24,784.991	17,473.825	70.50	1,599.411	1,572.437	98.31	23,185.580	15,901.388	68.58
9	ปล.	6,110.124	2,927.594	47.91	2,175.893	2,077.116	95.46	3,934.231	850.478	21.62
	รวม	332,243.244	312,951.392	94.19	283,646.254	281,963.654	99.41	48,596.990	30,987.738	63.76
10	กปล.	3,346.615	2,606.560	77.89	640.899	640.899	100.00	2,705.716	1,965.661	72.65
	รวม	3,346.615	2,606.560	77.89	640.899	640.899	100.00	2,705.716	1,965.661	72.65
	รวมทั้งสิ้น	335,589.859	315,557.952	94.03	284,287.153	282,604.553	99.41	51,302.706	32,953.399	64.23

2. ผลการเบิกจ่ายเงินงบประมาณเหลือมีปี ของหน่วยงานในสังกัด มท.

หน่วย : ล้านบาท

ที่	หน่วยงาน	งบประมาณ		
		งบเหลือมีปี	เบิกจ่าย	ร้อยละ
1	พช.	196.754	185.655	94.36
2	ปล.	1,297.093	1,199.646	92.49
3	ปล.	3,763.014	3,378.313	89.78
4	สถ.	9,548.988	7,586.016	79.44
5	เมืองพัทยา	382.595	283.481	74.09
6	สป.	1,680.211	1,205.294	71.73
7	ยผ.	6,459.293	4,576.443	70.85
8	ทต.	1,620.383	955.747	58.98
9	กทม.	667.410	376.998	56.49
10	กปล.	712.633	424.011	59.50
	รวม	26,328.374	20,171.604	76.62

หมายเหตุ : เป้าหมายการเบิกจ่าย ปีงบประมาณ พ.ศ. 2560

รายไตรมาส	งบภาพรวม	งบประจำ	งบลงทุน	หมายเหตุ
- ไตรมาสที่ 1	30.00%	33.00%	19.00%	(ณ สิ้นเดือน ธันวาคม 59)
- ไตรมาสที่ 2	52.00%	55.00%	41.00%	(สะสม ณ สิ้นเดือน มีนาคม 60)
- ไตรมาสที่ 3	73.00%	76.00%	63.00%	(สะสม ณ สิ้นเดือน มิถุนายน 60)
- ไตรมาสที่ 4	96.00%	98.00%	87.00%	(สะสม ณ สิ้นเดือน กันยายน 60)

\*\*\*\*\*

กลุ่มงานอำนวยการ สนผ.สป.

ข้อมูลจากระบบ GFMS ณ วันที่ 29 กันยายน 2560