



สำนักงานนโยบายและแผน สำนักงานปลัดกระทรวงมหาดไทย



www.ppb.moi.go.th

กลุ่มงานอำนวยการ โทร. สป. 50512

เอกสารรายงานผลการเบิกจ่ายงบประมาณประจำปี พ.ศ. 2561 ในรอบ 7 วัน ครั้งที่ 1

http://www.ppb.moi.go.th

ที่ มท 0211.8/ว ๗๘๑

วันที่ 17 ตุลาคม 2560

เรียน รมว.มท., รมช.มท., ผช.รมต., ที่ปรึกษา รมว.มท., เลขาธิการ รมว.มท., ปมท., รอง ปมท., หน.ผต.มท., ผช.ปมท., หัวหน้าสำนักงานรัฐมนตรี กระทรวงมหาดไทย, หัวหน้าส่วนราชการระดับกรม, หัวหน้าหน่วยงานรัฐวิสาหกิจในสังกัดกระทรวงมหาดไทย, หัวหน้าหน่วยงานในสังกัด สป., ปลัดกรุงเทพมหานคร และปลัดเมืองพัทยา

กระทรวงมหาดไทยมีผลการเบิกจ่ายเงินงบประมาณรายจ่ายประจำปี พ.ศ. 2561 ในภาพรวม ณ วันที่ 13 ตุลาคม 2560 (จากระบบ GFMS) จำนวนทั้งสิ้น 1,172.555 ล้านบาท คิดเป็นร้อยละ 0.33 ของวงเงินงบประมาณที่ได้รับจัดสรร (จำนวน 359,526.791 ล้านบาท) แยกเป็น เบิกจ่ายงบรายจ่ายประจำ จำนวน 951.931 ล้านบาท คิดเป็นร้อยละ 0.32 ของวงเงินงบประมาณที่ได้รับจัดสรร (จำนวน 293,989.734 ล้านบาท) และเบิกจ่ายงบรายจ่ายลงทุน จำนวน 220.624 ล้านบาท คิดเป็นร้อยละ 0.34 ของวงเงินงบประมาณที่ได้รับจัดสรร (จำนวน 65,537.057 ล้านบาท) รายละเอียดตามกราฟและตารางที่แนบ

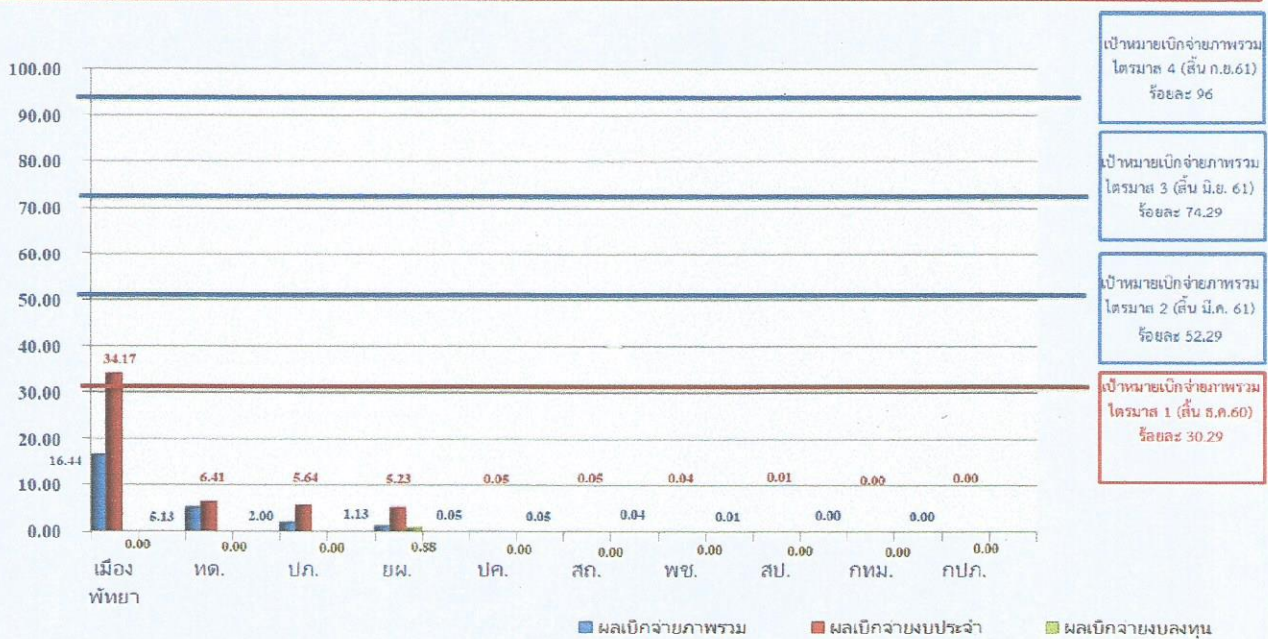
จึงเรียนมาเพื่อโปรดทราบ

(นางณัฐธยาน์ บัวชุม)

ผู้เชี่ยวชาญเฉพาะด้านนโยบายและยุทธศาสตร์ รักษาการแทน

ผู้อำนวยการสำนักนโยบายและแผน สป.

กราฟแสดงผลร้อยละการเบิกจ่ายงบประมาณรายจ่ายประจำปี พ.ศ. 2561 ของกระทรวงมหาดไทย (จำแนกเป็นงบภาพรวม งบประจำ และงบลงทุน) รอบรายงานครั้งที่ 1 ข้อมูลจากระบบ GFMS ณ วันที่ 13 ตุลาคม 2560



17 ต.ค. 60

ตารางแสดงข้อมูลการบริหารงบประมาณรายจ่ายประจำปีงบประมาณ พ.ศ. 2561 ของกระทรวงมหาดไทย

รอบรายงานครั้งที่ 1 ข้อมูล ณ วันที่ 13 ตุลาคม 2560

1. ผลการเบิกจ่ายเงินงบประมาณรายจ่ายประจำปีงบประมาณ พ.ศ. 2561 ของส่วนราชการ และหน่วยงานรัฐวิสาหกิจในสังกัด มท.

หน่วย : ล้านบาท

ที่	หน่วยงาน	งบประมาณ (ภาพรวม)			งบรายจ่ายประจำ			งบรายจ่ายลงทุน		
		งบจัดสรร	เบิกจ่าย	ร้อยละ	งบจัดสรร	เบิกจ่าย	ร้อยละ	งบจัดสรร	เบิกจ่าย	ร้อยละ
1	เมืองพัทยา	1,767.549	290.565	16.44	850.450	290.565	34.17	917.099	0.000	0.00
2	ทด.	6,403.423	328.525	5.13	5,121.205	328.525	6.41	1,282.218	0.000	0.00
3	ปล.	5,994.321	120.019	2.00	2,127.855	120.019	5.64	3,866.466	0.000	0.00
4	ยผ.	26,752.996	301.894	1.13	1,553.785	81.270	5.23	25,199.211	220.624	0.88
5	ปล.	39,144.312	18.498	0.05	37,841.370	18.498	0.05	1,302.942	0.000	0.00
6	สท.	241,162.881	109.581	0.05	218,776.844	109.581	0.05	22,386.037	0.000	0.00
7	พช.	7,048.216	3.048	0.04	6,787.259	3.048	0.04	260.957	0.000	0.00
8	สป.	5,134.785	0.425	0.01	3,463.864	0.425	0.01	1,670.921	0.000	0.00
9	กทม.	20,895.097	0.000	0.00	17,002.391	0.000	0.00	3,892.706	0.000	0.00
	รวม	354,303.580	1,172.555	0.33	293,525.023	951.931	0.32	60,778.557	220.624	0.36
10	กปล.	5,223.211	0.000	0.00	464.711	0.000	0.00	4,758.500	0.000	0.00
	รวม	5,223.211	0.000	0.00	464.711	0.000	0.00	4,758.500	0.000	0.00
	รวมทั้งสิ้น	359,526.791	1,172.555	0.33	293,989.734	951.931	0.32	65,537.057	220.624	0.34

2. ผลการเบิกจ่ายเงินงบประมาณเหลือมีปี ของหน่วยงานในสังกัด มท.

หน่วย : ล้านบาท

ที่	หน่วยงาน	งบประมาณ		
		งบเหลือมีปี	เบิกจ่าย	ร้อยละ
1	ปล.	617.878	20.155	3.26
2	ยผ.	8,998.210	285.320	3.17
3	สท.	4,643.469	134.604	2.90
4	สป.	585.323	14.573	2.49
5	พช.	65.718	0.415	0.63
6	ปล.	2,928.882	17.412	0.59
7	ทด.	941.677	3.473	0.37
8	กทม.	1,206.978	0.000	0.00
9	เมืองพัทยา	449.852	0.000	0.00
10	กปล.	898.123	0.000	0.00
	รวม	21,336.110	475.952	2.23

หมายเหตุ : เป้าหมายการเบิกจ่าย ปีงบประมาณ พ.ศ. 2561

รายไตรมาส	งบภาพรวม	งบประจำ	งบลงทุน	หมายเหตุ
- ไตรมาสที่ 1	30.29%	33.00%	21.11%	(ณ สิ้นเดือน ธันวาคม 60)
- ไตรมาสที่ 2	52.29%	55.00%	43.11%	(สะสม ณ สิ้นเดือน มีนาคม 61)
- ไตรมาสที่ 3	74.29%	77.00%	65.11%	(สะสม ณ สิ้นเดือน มิถุนายน 61)
- ไตรมาสที่ 4	96.00%	98.36%	88.00%	(สะสม ณ สิ้นเดือน กันยายน 61)

กลุ่มงานอำนวยการ สนผ.สป.

ข้อมูลจากระบบ GFMS ณ วันที่ 13 ตุลาคม 2560