



สำนักงานนโยบายและแผน สำนักงานปลัดกระทรวงมหาดไทย



www.ppb.moi.go.th

เอกสารรายงานผลการเบิกจ่ายงบประมาณประจำปี พ.ศ. 2561 ในรอบ 7 วัน

กลุ่มงานอำนวยการ โทร. สป. 50512

http://www.ppb.moi.go.th

เรียน รมว.มท., รมช.มท., ผช.รมต., ที่ปรึกษา รมว.มท., เลขานุการ รมว.มท., ปมท., รอง ปมท., หน.ผต.มท., ผช.ปมท., หัวหน้าสำนักงานรัฐมนตรี กระทรวงมหาดไทย, หัวหน้าส่วนราชการระดับกรม, หัวหน้าหน่วยงานรัฐวิสาหกิจในสังกัดกระทรวงมหาดไทย, หัวหน้าหน่วยงานในสังกัด สป., ปลัดกรุงเทพมหานคร และปลัดเมืองพัทยา

กระทรวงมหาดไทยมีผลการเบิกจ่ายเงินงบประมาณรายจ่ายประจำปี พ.ศ. 2561 ในภาพรวม ณ วันที่ 24 พฤศจิกายน 2560 (จากระบบ GFMS) ดังนี้

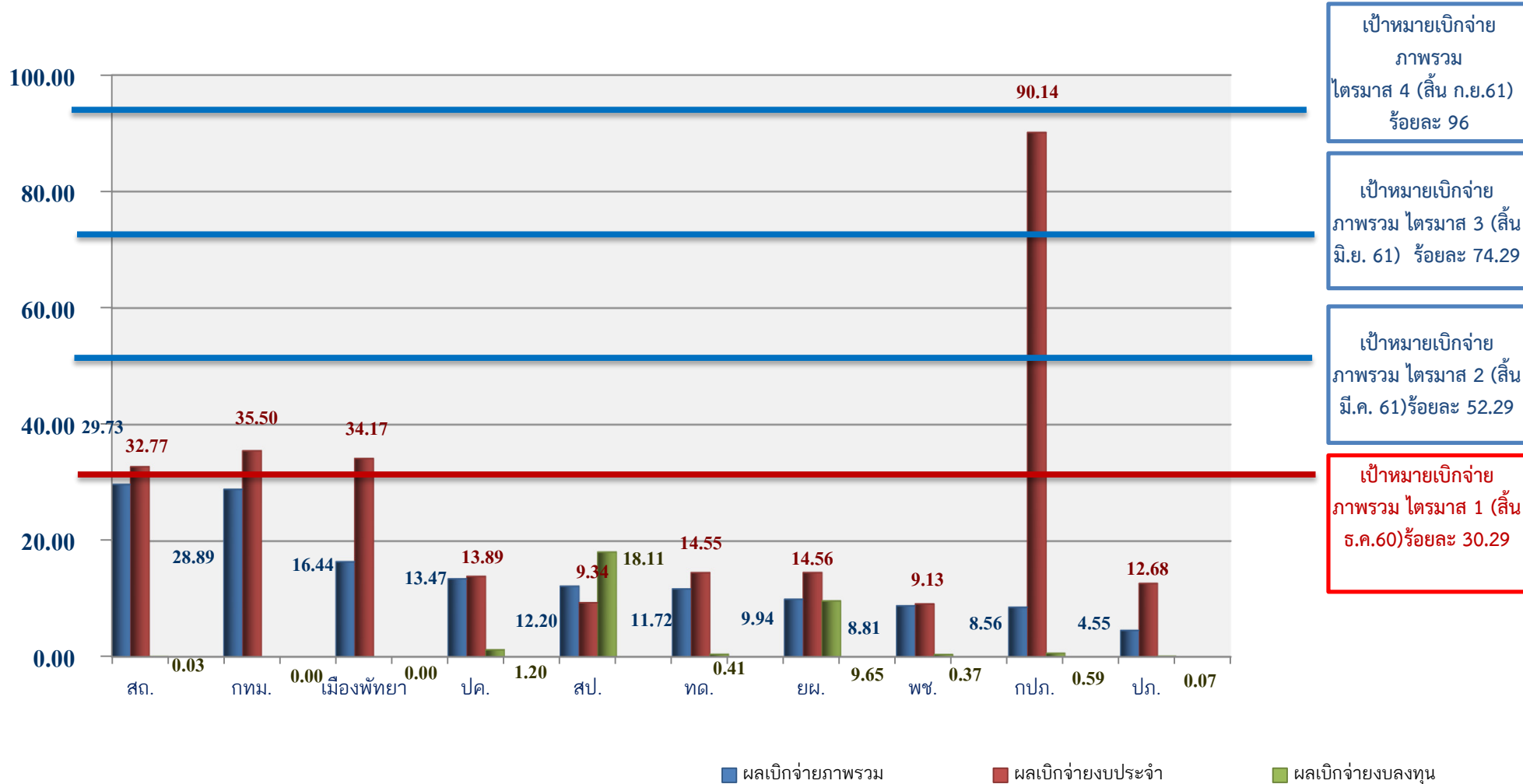
ผลการเบิกจ่ายงบประมาณรายจ่ายประจำปีงบประมาณ พ.ศ. 2561

(หน่วย : ล้านบาท)

งบประมาณ	วงเงิน งบประมาณ	ผลการเบิกจ่าย					เป้าหมายเบิกจ่าย (สะสม) ไตรมาสที่ 1 (ณ 31 ธ.ค. 60)	สถานะ เบิก/เทียบกับ เป้าหมาย
		ณ 17 พ.ย. 60		ณ 24 พ.ย. 60		เปรียบเทียบกับครั้งก่อน 7 วัน (ร้อยละ)		
		วงเงิน	ร้อยละ	วงเงิน	ร้อยละ			
ภาพรวม	359,526.791	86,797.535	24.14	88,670.466	24.66	+0.52	30.29	-5.63
รายจ่ายประจำ	293,989.734	84,213.276	28.64	85,876.235	29.21	+0.57	33.00	-3.79
รายจ่ายลงทุน	65,537.057	2,584.259	3.94	2,794.231	4.26	+0.32	21.11	-16.85

รายละเอียดตามแผนภูมิ (เอกสาร 1) และตารางที่แนบ (เอกสาร 2)

กราฟแสดงผลร้อยละการเบิกจ่ายงบประมาณรายจ่ายประจำปี พ.ศ. 2561 ของกระทรวงมหาดไทย (เอกสาร 1)
 จำแนกเป็นงบภาพรวม งบประจำ และงบลงทุน) ข้อมูลจากระบบ GFMS ณ วันที่ 24 พฤศจิกายน 2560



ข้อมูล ณ วันที่ 24 พฤศจิกายน 2560

1. ผลการเบิกจ่ายเงินงบประมาณรายจ่ายประจำปีงบประมาณ พ.ศ. 2561 ของส่วนราชการ และหน่วยงานรัฐวิสาหกิจในสังกัด มท.

หน่วย : ล้านบาท

ที่	หน่วยงาน	งบประมาณ (ภาพรวม)			งบรายจ่ายประจำ			งบรายจ่ายลงทุน		
		งบจัดสรร	เบิกจ่าย	ร้อยละ	งบจัดสรร	เบิกจ่าย	ร้อยละ	งบจัดสรร	เบิกจ่าย	ร้อยละ
1	สถ.	241,162.881	71,694.329	29.73	218,776.844	71,687.974	32.77	22,386.037	6.355	0.03
2	กทม.	20,895.097	6,036.387	28.89	17,002.391	6,036.387	35.50	3,892.706	0.000	0.00
3	เมืองพัทยา	1,767.549	290.565	16.44	850.450	290.565	34.17	917.099	0.000	0.00
4	ปค.	39,144.312	5,273.030	13.47	37,841.370	5,257.399	13.89	1,302.942	15.631	1.20
5	สป.	5,134.785	626.281	12.20	3,463.864	323.697	9.34	1,670.921	302.584	18.11
6	ทค.	6,403.423	750.634	11.72	5,121.205	745.329	14.55	1,282.218	5.305	0.41
7	ยผ.	26,752.996	2,658.809	9.94	1,553.785	226.211	14.56	25,199.211	2,432.598	9.65
8	พช.	7,048.216	620.948	8.81	6,787.259	619.970	9.13	260.957	0.978	0.37
9	ปก.	5,994.321	272.527	4.55	2,127.855	269.800	12.68	3,866.466	2.727	0.07
	รวม	354,303.580	88,223.510	24.90	293,525.023	58,457.332	19.92	60,778.557	2,766.178	4.55
10	กปก.	5,223.211	446.956	8.56	464.711	418.903	90.14	4,758.500	28.053	0.59
	รวม	5,223.211	446.956	8.56	464.711	418.903	90.14	4,758.500	28.053	0.59
	รวมทั้งสิ้น	359,526.791	88,670.466	24.66	293,989.734	85,876.235	29.21	65,537.057	2,794.231	4.26

2. ผลการเบิกจ่ายเงินงบประมาณเหลือในปี ของหน่วยงานในสังกัด มท.

หน่วย : ล้านบาท

ที่	หน่วยงาน	งบประมาณ		
		งบเหลือปี	เบิกจ่าย	ร้อยละ
1	เมืองพัทยา	494.802	133.483	26.98
2	ปค.	703.893	175.655	24.95
3	สถ.	5,461.354	1,045.186	19.14
4	สป.	585.322	89.496	15.29
5	ยผ.	9,395.818	1,334.057	14.20
6	ปก.	3,329.873	323.744	9.72
7	กปก.	1,243.955	93.945	7.55
8	พช.	177.700	5.980	3.37
9	ทค.	1,509.203	50.607	3.35
10	กทม.	1,206.978	13.328	1.10
	รวม	24,108.898	3,265.481	13.54

หมายเหตุ : เป้าหมายการเบิกจ่าย ปีงบประมาณ พ.ศ. 2561

รายไตรมาส	งบภาพรวม	งบประจำ	งบลงทุน	หมายเหตุ
- ไตรมาสที่ 1	30.29%	33.00%	21.11%	(ณ สิ้นเดือน ธันวาคม 60)
- ไตรมาสที่ 2	52.29%	55.00%	43.11%	(สะสม ณ สิ้นเดือน มีนาคม 61)
- ไตรมาสที่ 3	74.29%	77.00%	65.11%	(สะสม ณ สิ้นเดือน มิถุนายน 61)
- ไตรมาสที่ 4	96.00%	98.36%	88.00%	(สะสม ณ สิ้นเดือน กันยายน 61)

กลุ่มงานอำนวยการ สนผ.สป.

ข้อมูลจากระบบ GFMS ณ วันที่ 24 พฤศจิกายน 2560