



สำนักงานนโยบายและแผน สำนักงานปลัดกระทรวงมหาดไทย



www.ppb.moi.go.th

กลุ่มงานอำนวยการ โทร. สป. 50512
http://www.ppb.moi.go.th

เอกสารรายงานผลการเบิกจ่ายงบประมาณประจำปี พ.ศ. 2561 ในรอบ 2 สัปดาห์ (ครั้งที่ 4)

ที่ มท 0211.8/ว 919

วันที่ 8 ธันวาคม 2560

เรียน รมว.มท., รมช.มท., ผช.รมต., ที่ปรึกษา รมว.มท., เลขาธิการ รมว.มท., ปมท., รอง ปมท., หน.ผต.มท., ผช.ปมท., หัวหน้าสำนักงานรัฐมนตรี กระทรวงมหาดไทย, หัวหน้าส่วนราชการระดับกรม, หัวหน้าหน่วยงานรัฐวิสาหกิจในสังกัดกระทรวงมหาดไทย, หัวหน้าหน่วยงานในสังกัด สป., ปลัดกรุงเทพมหานคร และปลัดเมืองพัทยา

กระทรวงมหาดไทยมีผลการเบิกจ่ายเงินงบประมาณรายจ่ายประจำปีงบประมาณ พ.ศ. 2561 ในภาพรวม ณ วันที่ 1 ธันวาคม 2560 (จากระบบ GFMS) ดังนี้

ผลการเบิกจ่ายงบประมาณรายจ่ายประจำปีงบประมาณ พ.ศ. 2561

(หน่วย : ล้านบาท)

| งบประมาณ | วงเงิน งบประมาณ | ผลการเบิกจ่าย | | | | | เป้าหมายเบิกจ่าย (สะสม) ไตรมาสที่ 1 (ณ 31 ธ.ค. 60) | สถานะ เบิก/เทียบกับ เป้าหมาย |
|--------------|--------------------|---------------|--------|-------------|--------|--|---|------------------------------------|
| | | ณ 17 พ.ย. 60 | | ณ 1 ธ.ค. 60 | | เปรียบเทียบกับครั้งก่อน 15 วัน (ร้อยละ) | | |
| | | วงเงิน | ร้อยละ | วงเงิน | ร้อยละ | | | |
| ภาพรวม | 359,526.791 | 86,797.535 | 24.14 | 89,714.960 | 24.95 | +0.81 | 30.29 | -5.34 |
| รายจ่ายประจำ | 293,989.734 | 84,213.276 | 28.64 | 86,738.654 | 29.50 | +0.86 | 33.00 | -3.50 |
| รายจ่ายลงทุน | 65,537.057 | 2,584.259 | 3.94 | 2,976.306 | 4.54 | +0.60 | 21.11 | -16.57 |

รายละเอียดตามแผนภูมิ (เอกสาร 1) และตารางที่แนบ (เอกสาร 2)

จึงเรียนมาเพื่อโปรดทราบ

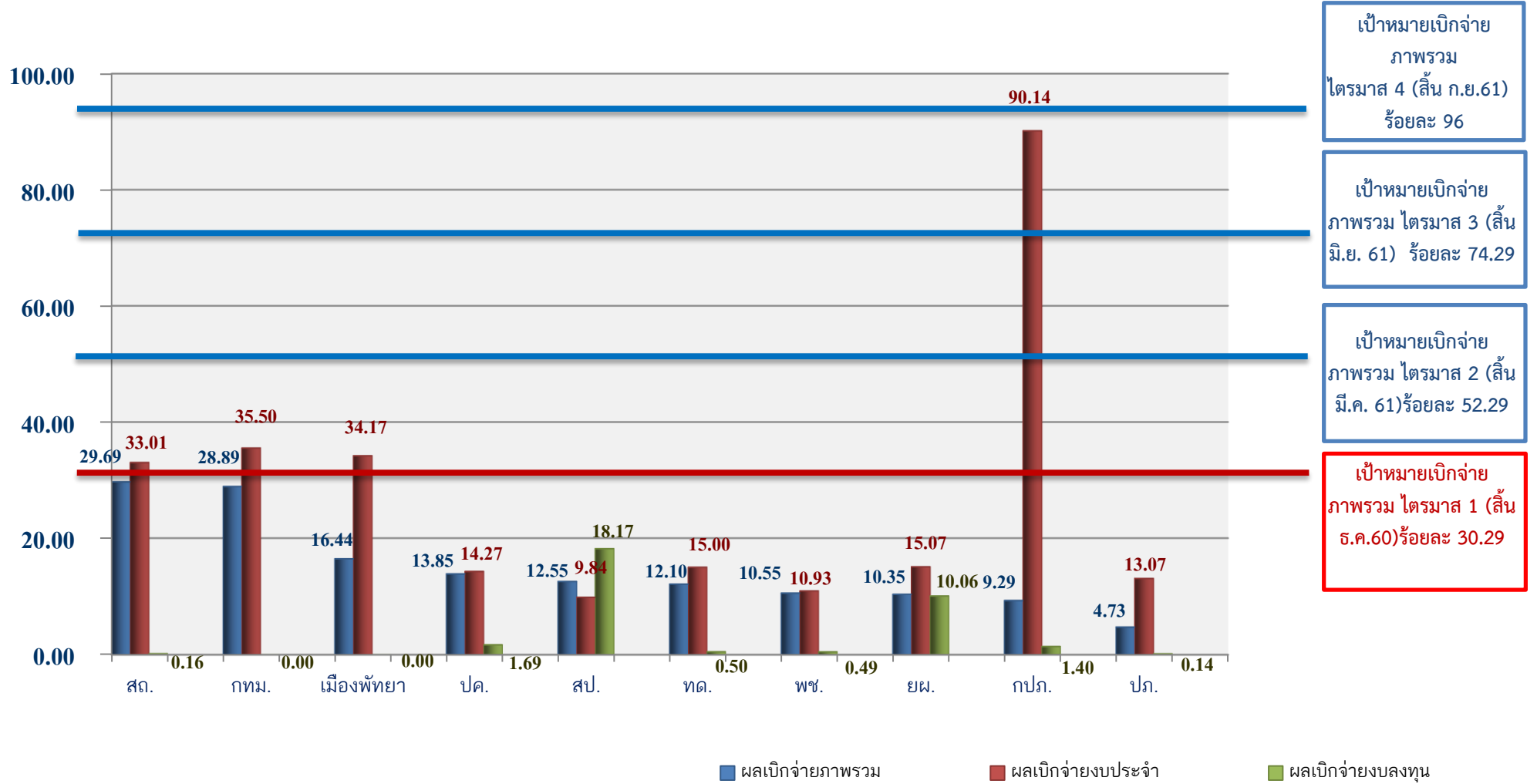
(นายชานน วาสิกศิริ)

ผู้อำนวยการสำนักนโยบายและแผน สป.

ผอ.กอก.....วันที่...../...../.....
 นวค. *zv*.....วันที่ 6 / 12 / 60
 จวค. *บุญทศิ*.....วันที่ 6 / 12 / 60

(เอกสาร 1)

กราฟแสดงผลร้อยละการเบิกจ่ายงบประมาณรายจ่ายประจำปีงบประมาณ พ.ศ. 2561 ของกระทรวงมหาดไทย
จำแนกเป็นงบภาพรวม งบประจำ และงบลงทุน) รอบรายงานครั้งที่ 4 ข้อมูลจากระบบ GFMS ณ วันที่ 1 ธันวาคม 2560



ข้อมูล ณ วันที่ 1 ธันวาคม 2560

1. ผลการเบิกจ่ายเงินงบประมาณรายจ่ายประจำปีงบประมาณ พ.ศ. 2561 ของส่วนราชการ และหน่วยงานรัฐวิสาหกิจในสังกัด มท.

หน่วย : ล้านบาท

| ที่ | หน่วยงาน | งบประมาณ (ภาพรวม) | | | งบรายจ่ายประจำ | | | งบรายจ่ายลงทุน | | |
|-----|-------------|-------------------|------------|--------|----------------|------------|--------|----------------|-----------|--------|
| | | งบจัดสรร | เบิกจ่าย | ร้อยละ | งบจัดสรร | เบิกจ่าย | ร้อยละ | งบจัดสรร | เบิกจ่าย | ร้อยละ |
| 1 | สถ. | 241,162.881 | 72,264.896 | 29.97 | 218,776.844 | 72,227.976 | 33.01 | 22,386.037 | 36.920 | 0.16 |
| 2 | กทม. | 20,895.097 | 6,036.387 | 28.89 | 17,002.391 | 6,036.387 | 35.50 | 3,892.706 | 0.000 | 0.00 |
| 3 | เมืองพัทยา | 1,767.549 | 290.565 | 16.44 | 850.450 | 290.565 | 34.17 | 917.099 | 0.000 | 0.00 |
| 4 | ปค. | 39,144.312 | 5,423.373 | 13.85 | 37,841.370 | 5,401.359 | 14.27 | 1,302.942 | 22.014 | 1.69 |
| 5 | สป. | 5,134.785 | 644.301 | 12.55 | 3,463.864 | 340.774 | 9.84 | 1,670.921 | 303.527 | 18.17 |
| 6 | ทค. | 6,403.423 | 774.770 | 12.10 | 5,121.205 | 768.356 | 15.00 | 1,282.218 | 6.414 | 0.50 |
| 7 | พช. | 7,048.216 | 743.389 | 10.55 | 6,787.259 | 742.121 | 10.93 | 260.957 | 1.268 | 0.49 |
| 8 | ยผ. | 26,752.996 | 2,768.509 | 10.35 | 1,553.785 | 234.186 | 15.07 | 25,199.211 | 2,534.323 | 10.06 |
| 9 | ปภ. | 5,994.321 | 283.337 | 4.73 | 2,127.855 | 278.027 | 13.07 | 3,866.466 | 5.310 | 0.14 |
| | รวม | 354,303.580 | 89,229.527 | 25.18 | 293,525.023 | 86,319.751 | 29.41 | 60,778.557 | 2,909.776 | 4.79 |
| 10 | กปภ. | 5,223.211 | 485.433 | 9.29 | 464.711 | 418.903 | 90.14 | 4,758.500 | 66.530 | 1.40 |
| | รวม | 5,223.211 | 485.433 | 9.29 | 464.711 | 418.903 | 90.14 | 4,758.500 | 66.530 | 1.40 |
| | รวมทั้งสิ้น | 359,526.791 | 89,714.960 | 24.95 | 293,989.734 | 86,738.654 | 29.50 | 65,537.057 | 2,976.306 | 4.54 |

2. ผลการเบิกจ่ายเงินงบประมาณเหลือในปี ของหน่วยงานในสังกัด มท.

หน่วย : ล้านบาท

| ที่ | หน่วยงาน | งบประมาณ | | |
|-----|------------|------------|-----------|--------|
| | | งบเหลือปี | เบิกจ่าย | ร้อยละ |
| 1 | เมืองพัทยา | 494.802 | 151.005 | 30.52 |
| 2 | ปค. | 703.893 | 181.610 | 25.80 |
| 3 | สถ. | 5,461.354 | 1,200.093 | 21.97 |
| 4 | สป. | 585.322 | 98.299 | 16.79 |
| 5 | ยผ. | 9,398.438 | 1,374.329 | 14.62 |
| 6 | พช. | 177.700 | 22.295 | 12.55 |
| 7 | ปภ. | 3,329.873 | 325.330 | 9.77 |
| 8 | กปภ. | 1,243.955 | 101.294 | 8.14 |
| 9 | ทค. | 1,509.203 | 51.589 | 3.42 |
| 10 | กทม. | 1,206.978 | 39.105 | 3.24 |
| | รวม | 24,111.518 | 3,544.949 | 14.70 |

หมายเหตุ : เป้าหมายการเบิกจ่าย ปีงบประมาณ พ.ศ. 2561

| รายไตรมาส | งบภาพรวม | งบประจำ | งบลงทุน | หมายเหตุ |
|---------------|----------|---------|---------|--------------------------------|
| - ไตรมาสที่ 1 | 30.29% | 33.00% | 21.11% | (ณ สิ้นเดือน ธันวาคม 60) |
| - ไตรมาสที่ 2 | 52.29% | 55.00% | 43.11% | (สะสม ณ สิ้นเดือน มีนาคม 61) |
| - ไตรมาสที่ 3 | 74.29% | 77.00% | 65.11% | (สะสม ณ สิ้นเดือน มิถุนายน 61) |
| - ไตรมาสที่ 4 | 96.00% | 98.36% | 88.00% | (สะสม ณ สิ้นเดือน กันยายน 61) |

กลุ่มงานอำนวยการ สนผ.สป.

ข้อมูลจากระบบ GFMS ณ วันที่ 1 ธันวาคม 2560