



# สำนักงานนโยบายและแผน สำนักงานปลัดกระทรวงมหาดไทย



www.ppb.moi.go.th

เอกสารรายงานผลการเบิกจ่ายงบประมาณประจำปี พ.ศ. 2561 ในรอบ 7 วัน

กลุ่มงานอำนวยการ โทร. สป. 50512

http://www.ppb.moi.go.th

เรียน รมว.มท., รมช.มท., ผช.รมต., ที่ปรึกษา รมว.มท., เลขานุการ รมว.มท., ปมท., รอง ปมท., หน.ผต.มท., ผช.ปมท., หัวหน้าสำนักงานรัฐมนตรี กระทรวงมหาดไทย, หัวหน้าส่วนราชการระดับกรม, หัวหน้าหน่วยงานรัฐวิสาหกิจในสังกัดกระทรวงมหาดไทย, หัวหน้าหน่วยงานในสังกัด สป., ปลัดกรุงเทพมหานคร และปลัดเมืองพัทยา

กระทรวงมหาดไทยมีผลการเบิกจ่ายเงินงบประมาณรายจ่ายประจำปีงบประมาณ พ.ศ. 2561 ในภาพรวม ณ วันที่ 8 ธันวาคม 2560 (จากระบบ GFMS) ดังนี้

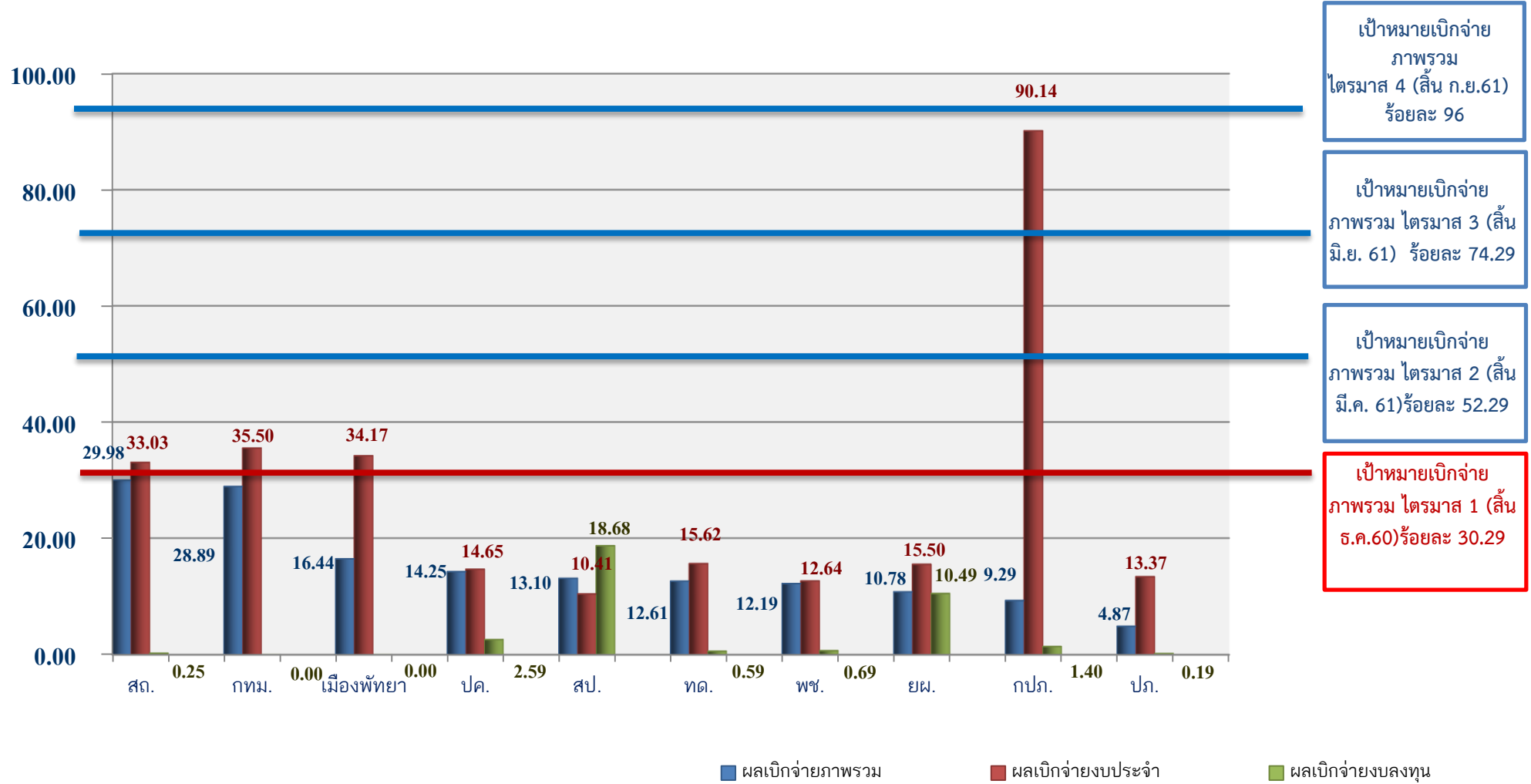
## ผลการเบิกจ่ายงบประมาณรายจ่ายประจำปีงบประมาณ พ.ศ. 2561

(หน่วย : ล้านบาท)

งบประมาณ	วงเงิน งบประมาณ	ผลการเบิกจ่าย					เป้าหมายเบิกจ่าย (สะสม) ไตรมาสที่ 1 (ณ 31 ธ.ค. 60)	สถานะ เบิก/เทียบกับ เป้าหมาย
		ณ 1 ธ.ค. 60		ณ 8 ธ.ค. 60		เปรียบเทียบกับครั้งก่อน 7 วัน (ร้อยละ)		
		วงเงิน	ร้อยละ	วงเงิน	ร้อยละ			
ภาพรวม	359,526.791	89,714.960	24.95	90,212.970	25.09	+0.14	30.29	-5.20
รายจ่ายประจำ	293,989.734	86,738.654	29.50	87,086.465	29.62	+0.12	33.00	-3.38
รายจ่ายลงทุน	65,537.057	2,976.306	4.54	3,126.505	4.77	+0.23	21.11	-16.34

รายละเอียดตามแผนภูมิ (เอกสาร 1) และตารางที่แนบ (เอกสาร 2)

กราฟแสดงผลร้อยละการเบิกจ่ายงบประมาณรายจ่ายประจำปี พ.ศ. 2561 ของกระทรวงมหาดไทย (เอกสาร 1)  
 จำแนกเป็นงบภาพรวม งบประจำ และงบลงทุน) ข้อมูลจากระบบ GFMS ณ วันที่ 8 ธันวาคม 2560



ตารางแสดงข้อมูลการบริหารงบประมาณรายจ่ายประจำปีงบประมาณ พ.ศ. 2561 ของกระทรวงมหาดไทย

(เอกสาร 2)

ข้อมูล ณ วันที่ 8 ธันวาคม 2560

1. ผลการเบิกจ่ายเงินงบประมาณรายจ่ายประจำปีงบประมาณ พ.ศ. 2561 ของส่วนราชการ และหน่วยงานรัฐวิสาหกิจในสังกัด มท.

หน่วย : ล้านบาท

ที่	หน่วยงาน	งบประมาณ (ภาพรวม)			งบรายจ่ายประจำ			งบรายจ่ายลงทุน		
		งบจัดสรร	เบิกจ่าย	ร้อยละ	งบจัดสรร	เบิกจ่าย	ร้อยละ	งบจัดสรร	เบิกจ่าย	ร้อยละ
1	สถ.	241,162.881	72,308.433	29.98	218,776.844	72,253.508	33.03	22,386.037	54.925	0.25
2	กทม.	20,895.097	6,036.387	28.89	17,002.391	6,036.387	35.50	3,892.706	0.000	0.00
3	เมืองพัทยา	1,767.549	290.565	16.44	850.450	290.565	34.17	917.099	0.000	0.00
4	ปค.	39,144.312	5,577.125	14.25	37,841.370	5,543.428	14.65	1,302.942	33.697	2.59
5	สป.	5,134.785	672.891	13.10	3,463.864	360.755	10.41	1,670.921	312.136	18.68
6	ทค.	6,403.423	807.433	12.61	5,121.205	799.836	15.62	1,282.218	7.597	0.59
7	พช.	7,048.216	859.512	12.19	6,787.259	857.711	12.64	260.957	1.801	0.69
8	ยผ.	26,752.996	2,883.340	10.78	1,553.785	240.814	15.50	25,199.211	2,642.526	10.49
9	ปก.	5,994.321	291.851	4.87	2,127.855	284.558	13.37	3,866.466	7.293	0.19
	รวม	354,303.580	89,727.537	25.32	293,525.023	86,667.562	29.52	60,778.557	3,059.975	5.03
10	กปก.	5,223.211	485.433	9.29	464.711	418.903	90.14	4,758.500	66.530	1.40
	รวม	5,223.211	485.433	9.29	464.711	418.903	90.14	4,758.500	66.530	1.40
	รวมทั้งสิ้น	359,526.791	90,212.970	25.09	293,989.734	87,086.465	29.62	65,537.057	3,126.505	4.77

2. ผลการเบิกจ่ายเงินงบประมาณเหลือในปี ของหน่วยงานในสังกัด มท.

หน่วย : ล้านบาท

ที่	หน่วยงาน	งบประมาณ		
		งบเหลือปี	เบิกจ่าย	ร้อยละ
1	เมืองพัทยา	494.802	151.005	30.52
2	ปค.	703.893	195.797	27.82
3	สถ.	5,461.354	1,351.925	24.75
4	สป.	592.533	112.812	19.04
5	ยผ.	9,398.438	1,614.897	17.18
6	ปก.	3,329.873	516.344	15.51
7	พช.	177.700	24.895	14.01
8	กปก.	1,246.016	108.256	8.69
9	กทม.	1,206.978	59.942	4.97
10	ทค.	1,509.203	51.741	3.43
	รวม	24,120.790	4,187.614	17.36

หมายเหตุ : เป้าหมายการเบิกจ่าย ปีงบประมาณ พ.ศ. 2561

รายไตรมาส	งบภาพรวม	งบประจำ	งบลงทุน	หมายเหตุ
- ไตรมาสที่ 1	30.29%	33.00%	21.11%	(ณ สิ้นเดือน ธันวาคม 60)
- ไตรมาสที่ 2	52.29%	55.00%	43.11%	(สะสม ณ สิ้นเดือน มีนาคม 61)
- ไตรมาสที่ 3	74.29%	77.00%	65.11%	(สะสม ณ สิ้นเดือน มิถุนายน 61)
- ไตรมาสที่ 4	96.00%	98.36%	88.00%	(สะสม ณ สิ้นเดือน กันยายน 61)

\*\*\*\*\*

กลุ่มงานอำนวยการ สนผ.สป.

ข้อมูลจากระบบ GFMS ณ วันที่ 8 ธันวาคม 2560