



สำนักงานนโยบายและแผน สำนักงานปลัดกระทรวงมหาดไทย



www.ppb.moi.go.th

เอกสารรายงานผลการเบิกจ่ายงบประมาณประจำปี พ.ศ. 2561 ในรอบ 7 วัน

กลุ่มงานอำนวยการ โทร. สป. 50512

http://www.ppb.moi.go.th

เรียน รมว.มท., รมช.มท., ผช.รมต., ที่ปรึกษา รมว.มท., เลขานุการ รมว.มท., ปมท., รอง ปมท., ที่ปรึกษา มท., ทน.ผต.มท., ผช.ปมท., หัวหน้าสำนักงานรัฐมนตรี กระทรวงมหาดไทย, หัวหน้าส่วนราชการระดับกรม, หัวหน้าหน่วยงานรัฐวิสาหกิจในสังกัดกระทรวงมหาดไทย, หัวหน้าหน่วยงานในสังกัด สป., ปลัดกรุงเทพมหานคร และปลัดเมืองพัทยา

กระทรวงมหาดไทยมีผลการเบิกจ่ายเงินงบประมาณรายจ่ายประจำปีงบประมาณ พ.ศ. 2561 ในภาพรวม ณ วันที่ 15 ธันวาคม 2560 (จากระบบ GFMS) ดังนี้

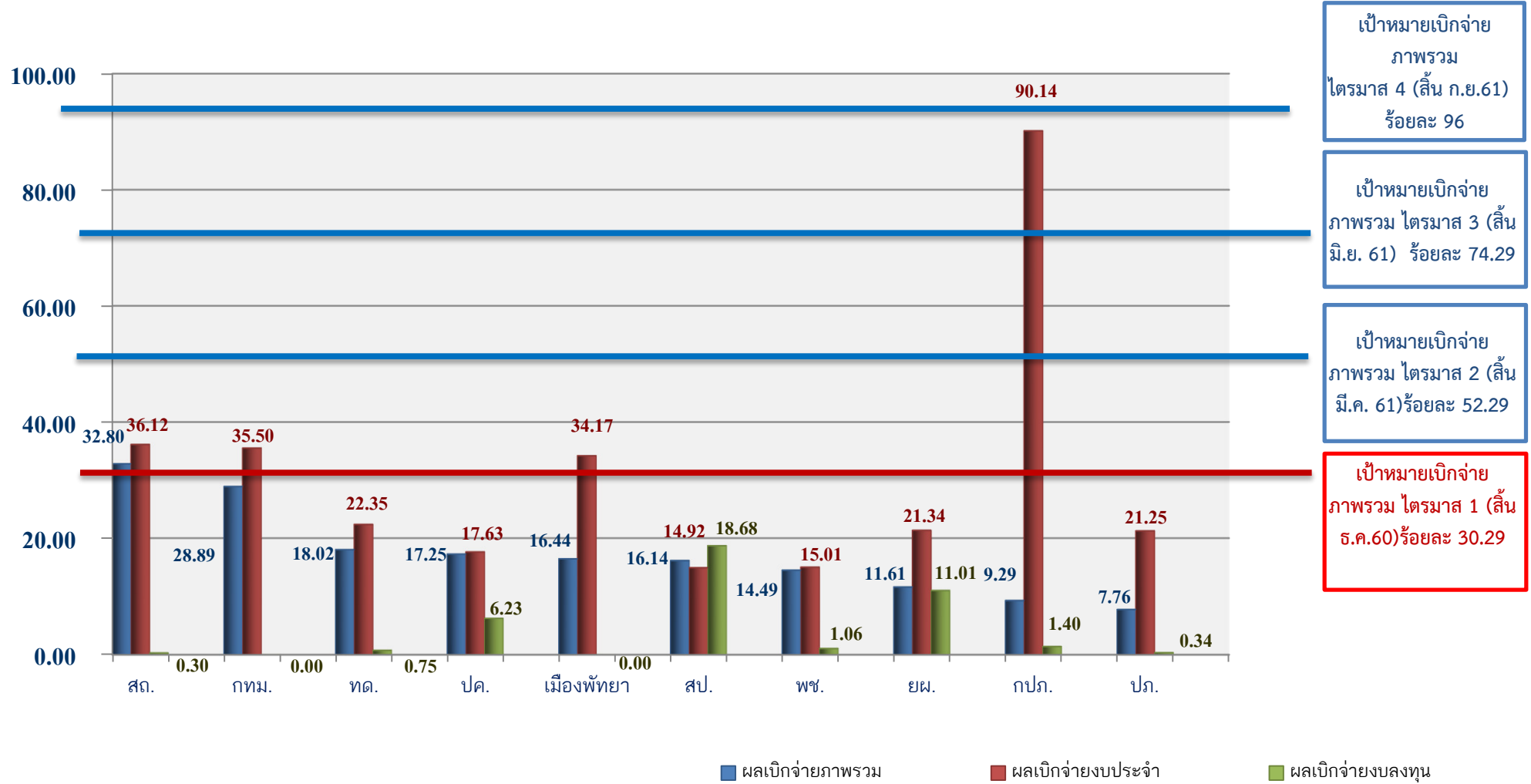
ผลการเบิกจ่ายงบประมาณรายจ่ายประจำปีงบประมาณ พ.ศ. 2561

(หน่วย : ล้านบาท)

งบประมาณ	วงเงิน งบประมาณ	ผลการเบิกจ่าย					เป้าหมายเบิกจ่าย (สะสม) ไตรมาสที่ 1 (ณ 31 ธ.ค. 60)	สถานะ เบิก/เทียบกับ เป้าหมาย
		ณ 8 ธ.ค. 60		ณ 15 ธ.ค. 60		เปรียบเทียบกับครั้งก่อน 7 วัน (ร้อยละ)		
		วงเงิน	ร้อยละ	วงเงิน	ร้อยละ			
ภาพรวม	359,526.791	90,212.970	25.09	99,239.156	27.60	+2.51	30.29	-2.69
รายจ่ายประจำ	293,989.734	87,086.465	29.62	95,912.689	32.62	+3.00	33.00	-0.38
รายจ่ายลงทุน	65,537.057	3,126.505	4.77	3,326.467	5.08	+0.31	21.11	-16.03

รายละเอียดตามแผนภูมิ (เอกสาร 1) และตารางที่แนบ (เอกสาร 2)

(เอกสาร 1)
 กราฟแสดงผลร้อยละการเบิกจ่ายงบประมาณรายจ่ายประจำปีงบประมาณ พ.ศ. 2561 ของกระทรวงมหาดไทย
 (จำแนกเป็นงบภาพรวม งบประจำ และงบลงทุน) ข้อมูลจากระบบ GFMS ณ วันที่ 15 ธันวาคม 2560



ข้อมูล ณ วันที่ 15 ธันวาคม 2560

1. ผลการเบิกจ่ายเงินงบประมาณรายจ่ายประจำปีงบประมาณ พ.ศ. 2561 ของส่วนราชการ และหน่วยงานรัฐวิสาหกิจในสังกัด มท.

หน่วย : ล้านบาท

ที่	หน่วยงาน	งบประมาณ (ภาพรวม)			งบรายจ่ายประจำ			งบรายจ่ายลงทุน		
		งบจัดสรร	เบิกจ่าย	ร้อยละ	งบจัดสรร	เบิกจ่าย	ร้อยละ	งบจัดสรร	เบิกจ่าย	ร้อยละ
1	สถ.	241,162.881	79,097.467	32.80	218,776.844	79,031.151	36.12	22,386.037	66.316	0.30
2	กทม.	20,895.097	6,036.387	28.89	17,002.391	6,036.387	35.50	3,892.706	0.000	0.00
3	ทต.	6,403.423	1,154.185	18.02	5,121.205	1,144.614	22.35	1,282.218	9.571	0.75
4	ปค.	39,144.312	6,752.896	17.25	37,841.370	6,671.701	17.63	1,302.942	81.195	6.23
5	เมืองพัทยา	1,767.549	290.565	16.44	850.450	290.565	34.17	917.099	0.000	0.00
6	สป.	5,134.785	828.944	16.14	3,463.864	516.808	14.92	1,670.921	312.136	18.68
7	พช.	7,048.216	1,021.522	14.49	6,787.259	1,018.762	15.01	260.957	2.760	1.06
8	ยผ.	26,752.996	3,106.477	11.61	1,553.785	331.545	21.34	25,199.211	2,774.932	11.01
9	ปภ.	5,994.321	465.280	7.76	2,127.855	452.253	21.25	3,866.466	13.027	0.34
	รวม	354,303.580	98,753.723	25.32	293,525.023	95,493.786	29.52	60,778.557	3,259.937	5.36
10	กปภ.	5,223.211	485.433	9.29	464.711	418.903	90.14	4,758.500	66.530	1.40
	รวม	5,223.211	485.433	9.29	464.711	418.903	90.14	4,758.500	66.530	1.40
	รวมทั้งสิ้น	359,526.791	99,239.156	27.60	293,989.734	95,912.689	32.62	65,537.057	3,326.467	5.08

2. ผลการเบิกจ่ายเงินงบประมาณเหลือในปี ของหน่วยงานในสังกัด มท.

หน่วย : ล้านบาท

ที่	หน่วยงาน	งบประมาณ		
		งบเหลือปี	เบิกจ่าย	ร้อยละ
1	เมืองพัทยา	494.802	179.804	36.34
2	ปภ.	3,329.873	1,110.148	33.34
3	ปค.	704.049	216.517	30.75
4	สถ.	5,461.354	1,455.198	26.65
5	สป.	592.534	126.984	21.43
6	ยผ.	9,398.438	1,780.020	18.94
7	พช.	177.700	30.184	16.99
8	กปภ.	1,246.016	119.047	9.55
9	กทม.	1,206.978	91.093	7.55
10	ทต.	1,509.203	52.341	3.47
	รวม	24,120.947	5,161.336	21.40

หมายเหตุ : เป้าหมายการเบิกจ่าย ปีงบประมาณ พ.ศ. 2561

รายไตรมาส	งบภาพรวม	งบประจำ	งบลงทุน	หมายเหตุ
- ไตรมาสที่ 1	30.29%	33.00%	21.11%	(ณ สิ้นเดือน ธันวาคม 60)
- ไตรมาสที่ 2	52.29%	55.00%	43.11%	(สะสม ณ สิ้นเดือน มีนาคม 61)
- ไตรมาสที่ 3	74.29%	77.00%	65.11%	(สะสม ณ สิ้นเดือน มิถุนายน 61)
- ไตรมาสที่ 4	96.00%	98.36%	88.00%	(สะสม ณ สิ้นเดือน กันยายน 61)

กลุ่มงานอำนวยการ สนผ.สป.

ข้อมูลจากระบบ GFMS ณ วันที่ 15 ธันวาคม 2560