



สำนักนโยบายและแผน สำนักงานปลัดกระทรวงมหาดไทย



www.ppb.moi.go.th

กลุ่มงานอำนวยการ โทร. สป. 50512

เอกสารรายงานผลการเบิกจ่ายงบประมาณประจำปี พ.ศ. 2561 ในรอบ 7 วัน

http://www.ppb.moi.go.th

เรียน รมว.มท., รมช.มท., ผช.รมต., ที่ปรึกษา รมว.มท., เลขานุการ รมว.มท., ปมท., รอง ปมท., หน.ผต.มท., ผช.ปมท., หัวหน้าสำนักงานรัฐมนตรี กระทรวงมหาดไทย, หัวหน้าส่วนราชการระดับกรม, หัวหน้าหน่วยงานรัฐวิสาหกิจในสังกัดกระทรวงมหาดไทย, หัวหน้าหน่วยงานในสังกัด สป., ปลัดกรุงเทพมหานคร และปลัดเมืองพัทยา

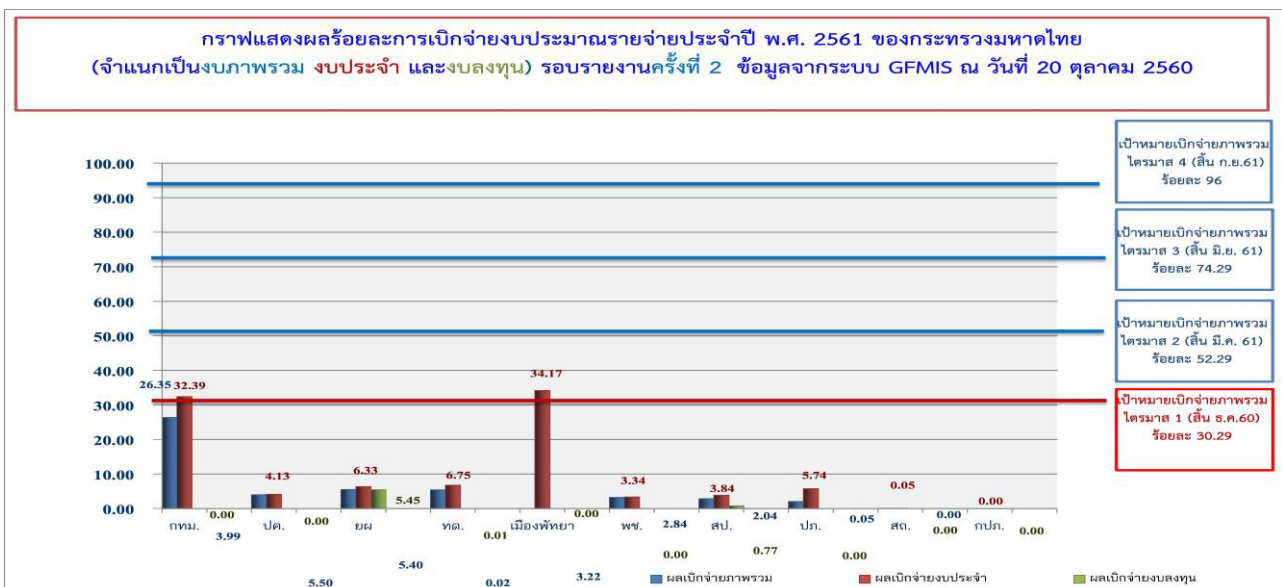
กระทรวงมหาดไทยมีผลการเบิกจ่ายเงินงบประมาณรายจ่ายประจำปี พ.ศ. 2561 ในภาพรวม ณ วันที่ 20 ตุลาคม 2560 (จากระบบ GFMIS) ดังนี้

ผลการเบิกจ่ายงบประมาณรายจ่ายประจำปีงบประมาณ พ.ศ. 2561

(หน่วย : ล้านบาท)

งบประมาณ	วงเงิน งบประมาณ	ผลการเบิกจ่าย					เป้าหมายเบิกจ่าย (สะสม) ไตรมาสที่ 1 (ณ 31 ธ.ค. 60)	สถานะ เบิก/เทียบกับ เป้าหมาย
		ณ 13 ต.ค. 60		ณ 20 ต.ค. 60		เปรียบเทียบกับครั้งก่อน 1 สัปดาห์ (ร้อยละ)		
		วงเงิน	ร้อยละ	วงเงิน	ร้อยละ			
ภาพรวม	359,526.791	1,172.555	0.33	9,784.491	2.72	+2.39	30.29	-27.57
รายจ่ายประจำ	293,989.734	951.931	0.32	8,398.815	2.86	+2.54	33.00	-30.14
รายจ่ายลงทุน	65,537.057	220.624	0.34	1,385.676	2.11	+1.77	21.11	-19.00

รายละเอียดตามแผนภูมิและตารางที่แนบ



ตารางแสดงข้อมูลการบริหารงบประมาณรายจ่ายประจำปีงบประมาณ พ.ศ. 2561 ของกระทรวงมหาดไทย

ข้อมูล ณ วันที่ 20 ตุลาคม 2560

1. ผลการเบิกจ่ายเงินงบประมาณรายจ่ายประจำปีงบประมาณ พ.ศ. 2561 ของส่วนราชการ และหน่วยงานรัฐวิสาหกิจในสังกัด มท.

หน่วย : ล้านบาท

ที่	หน่วยงาน	งบประมาณ (ภาพรวม)			งบรายจ่ายประจำ			งบรายจ่ายลงทุน		
		งบจัดสรร	เบิกจ่าย	ร้อยละ	งบจัดสรร	เบิกจ่าย	ร้อยละ	งบจัดสรร	เบิกจ่าย	ร้อยละ
1	กทม.	20,895.097	5,506.387	26.35	17,002.391	5,506.387	32.39	3,892.706	0.000	0.00
2	ยผ.	26,752.996	1,470.968	5.50	1,553.785	98.300	6.33	25,199.211	1,372.668	5.45
3	ทต.	6,403.423	345.688	5.40	5,121.205	345.570	6.75	1,282.218	0.118	0.01
4	ปค.	39,144.312	1,563.263	3.99	37,841.370	1,563.263	4.13	1,302.942	0.000	0.00
5	พช.	7,048.216	226.803	3.22	6,787.259	226.803	3.34	260.957	0.000	0.00
6	สป.	5,134.785	145.927	2.84	3,463.864	133.093	3.84	1,670.921	12.834	0.77
7	ปก.	5,994.321	122.168	2.04	2,127.855	122.168	5.74	3,866.466	0.000	0.00
8	สถ.	241,162.881	112.722	0.05	218,776.844	112.666	0.05	22,386.037	0.056	0.00
9	เมืองพัทยา	1,767,549	290.565	0.02	850.450	290.565	34.17	917.099	0.000	0.00
	รวม	354,303.580	9,784.491	2.76	293,525.023	8,398.815	2.86	60,778.557	1,385.676	2.28
10	กปก.	5,223.211	0.000	0.00	464.711	0.000	0.00	4,758.500	0.000	0.00
	รวม	5,223.211	0.000	0.00	464.711	0.000	0.00	4,758.500	0.000	0.00
	รวมทั้งสิ้น	359,526.791	9,784.491	2.72	293,989.734	8,398.815	2.86	65,537.057	1,385.676	2.11

2. ผลการเบิกจ่ายเงินงบประมาณเหลือในปี ของหน่วยงานในสังกัด มท.

หน่วย : ล้านบาท

ที่	หน่วยงาน	งบประมาณ		
		งบเหลือปี	เบิกจ่าย	ร้อยละ
1	ปค.	618.956	138.611	22.39
2	ปก.	2,928.882	280.684	9.58
3	สถ.	4,645.469	291.598	6.28
4	ยผ.	8,998.210	495.293	5.50
5	สป.	585.323	19.334	3.30
6	พช.	75.718	2.065	2.73
7	ทต.	1,509.203	28.923	1.92
8	กทม.	1,206.978	0.000	0.00
9	เมืองพัทยา	449.852	0.000	0.00
10	กปก.	898.123	0.000	0.00
	รวม	21,916.714	1,256.508	5.73

หมายเหตุ : เป้าหมายการเบิกจ่าย ปีงบประมาณ พ.ศ. 2561

รายไตรมาส	งบภาพรวม	งบประจำ	งบลงทุน	หมายเหตุ
- ไตรมาสที่ 1	30.29%	33.00%	21.11%	(ณ สิ้นเดือน ธันวาคม 60)
- ไตรมาสที่ 2	52.29%	55.00%	43.11%	(สะสม ณ สิ้นเดือน มีนาคม 61)
- ไตรมาสที่ 3	74.29%	77.00%	65.11%	(สะสม ณ สิ้นเดือน มิถุนายน 61)
- ไตรมาสที่ 4	96.00%	98.36%	88.00%	(สะสม ณ สิ้นเดือน กันยายน 61)

กลุ่มงานอำนวยการ สนผ.สป.

ข้อมูลจากระบบ GFMS ณ วันที่ 20 ตุลาคม 2560