



# สำนักนโยบายและแผน สำนักงานปลัดกระทรวงมหาดไทย



www.ppb.moi.go.th

เอกสารรายงานผลการเบิกจ่ายงบประมาณประจำปี พ.ศ. 2561 ในรอบ 7 วัน

กลุ่มงานอำนวยการ โทร. สป. 50512

http://www.ppb.moi.go.th

เรียน รมว.มท., รมช.มท., ผช.รมต., ที่ปรึกษา รมว.มท., เลขาธิการ รมว.มท., ปมท., รอง ปมท., ที่ปรึกษา มท., หน.ผต.มท., ผช.ปมท., หัวหน้าสำนักงานรัฐมนตรี กระทรวงมหาดไทย, หัวหน้าส่วนราชการระดับกรม, หัวหน้าหน่วยงานรัฐวิสาหกิจในสังกัดกระทรวงมหาดไทย, หัวหน้าหน่วยงานในสังกัด สป., ปลัดกรุงเทพมหานคร และปลัดเมืองพัทยา

กระทรวงมหาดไทยมีผลการเบิกจ่ายเงินงบประมาณรายจ่ายประจำปีงบประมาณ พ.ศ. 2561 ในภาพรวม ณ วันที่ 22 ธันวาคม 2560 (จากระบบ GFMS) ดังนี้

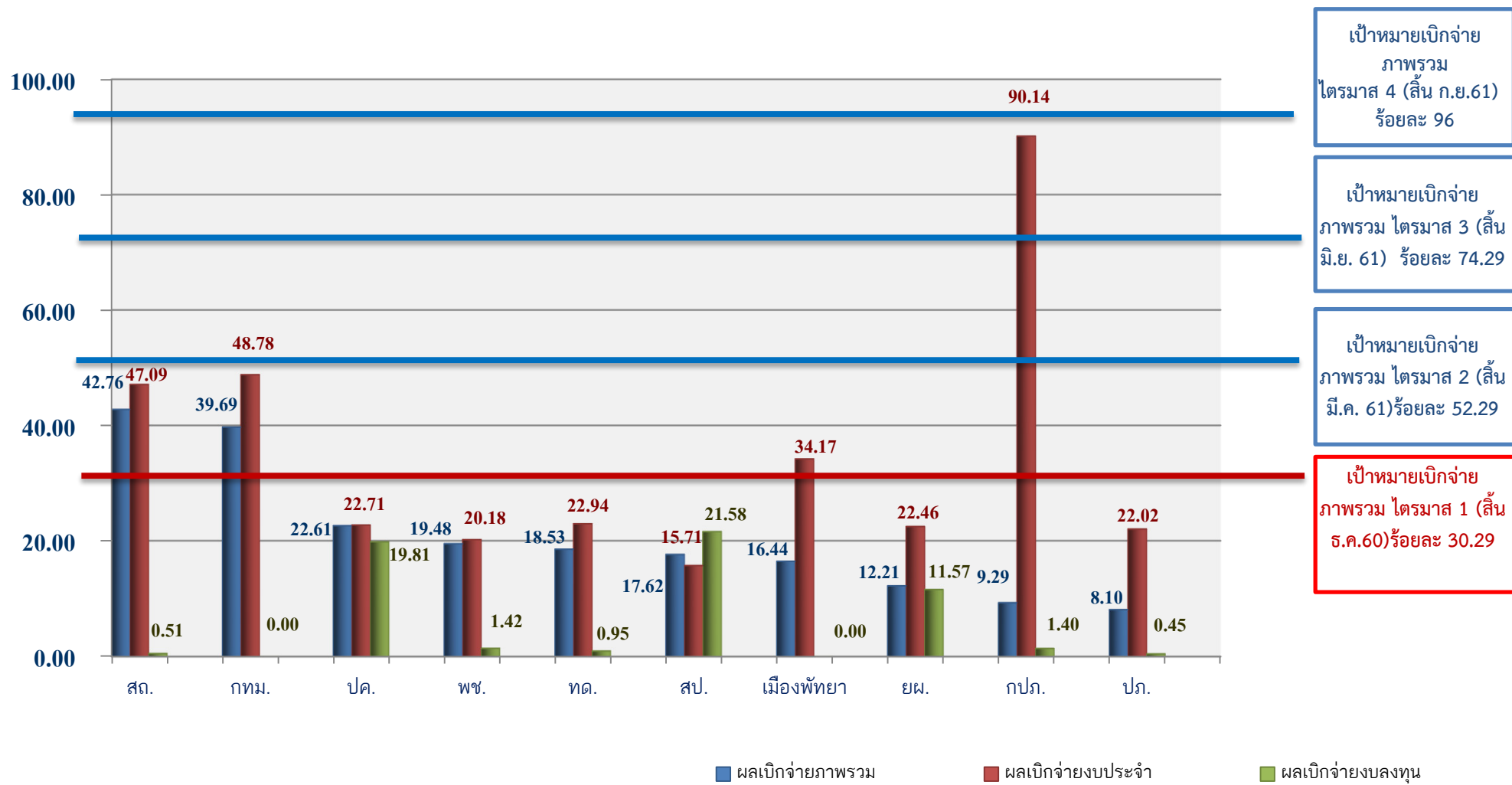
## ผลการเบิกจ่ายงบประมาณรายจ่ายประจำปีงบประมาณ พ.ศ. 2561

(หน่วย : ล้านบาท)

งบประมาณ	วงเงิน งบประมาณ	ผลการเบิกจ่าย					เป้าหมายเบิกจ่าย (สะสม) ไตรมาสที่ 1 (ณ 31 ธ.ค. 60)	สถานะ เบิก/เทียบกับ เป้าหมาย
		ณ 15 ธ.ค. 60		ณ 22 ธ.ค. 60		เปรียบเทียบกับครั้งก่อน 7 วัน (ร้อยละ)		
		วงเงิน	ร้อยละ	วงเงิน	ร้อยละ			
ภาพรวม	359,526.791	99,239.156	27.60	128,267.527	35.67	+8.07	30.29	+5.39
รายจ่ายประจำ	293,989.734	95,912.689	32.62	124,519.275	42.35	+9.73	33.00	+9.35
รายจ่ายลงทุน	65,537.057	3,326.467	5.08	3,748.252	5.72	+0.64	21.11	-15.39

รายละเอียดตามแผนภูมิ (เอกสาร 1) และตารางที่แนบ (เอกสาร 2)

กราฟแสดงผลร้อยละการเบิกจ่ายงบประมาณรายจ่ายประจำปี พ.ศ. 2561 ของกระทรวงมหาดไทย (เอกสาร 1)  
 จำแนกเป็นงบภาพรวม งบประจำ และงบลงทุน) ข้อมูลจากระบบ GFMS ณ วันที่ 22 ธันวาคม 2560



ข้อมูล ณ วันที่ 22 ธันวาคม 2560

1. ผลการเบิกจ่ายเงินงบประมาณรายจ่ายประจำปีงบประมาณ พ.ศ. 2561 ของส่วนราชการ และหน่วยงานรัฐวิสาหกิจในสังกัด มท.

หน่วย : ล้านบาท

ที่	หน่วยงาน	งบประมาณ (ภาพรวม)			งบรายจ่ายประจำ			งบรายจ่ายลงทุน		
		งบจัดสรร	เบิกจ่าย	ร้อยละ	งบจัดสรร	เบิกจ่าย	ร้อยละ	งบจัดสรร	เบิกจ่าย	ร้อยละ
1	สถ.	241,162.881	103,130.405	42.76	218,776.844	103,016.985	47.09	22,386.037	113.420	0.51
2	กทม.	20,895.097	8,294.128	39.69	17,002.391	8,294.128	48.78	3,892.706	0.000	0.00
3	ปค.	39,144.312	8,851.117	22.61	37,841.370	8,593.045	22.71	1,302.942	258.072	19.81
4	พช.	7,048.216	1,373.110	19.48	6,787.259	1,369.413	20.18	260.957	3.697	1.42
5	ทต.	6,403.423	1,186.791	18.53	5,121.205	1,174.632	22.94	1,282.218	12.159	0.95
6	สป.	5,134.785	904.688	17.62	3,463.864	544.092	15.71	1,670.921	360.596	21.58
7	เมืองพัทยา	1,767.549	290.565	16.44	850.450	290.565	34.17	917.099	0.000	0.00
8	ยผ.	26,752.996	3,265.608	12.21	1,553.785	349.038	22.46	25,199.211	2,916.570	11.57
9	ปก.	5,994.321	485.682	8.10	2,127.855	468.474	22.02	3,866.466	17.208	0.45
	รวม	254,303.580	127,782.094	25.32	293,525.023	124,100.372	29.52	60,778.557	3,681.722	6.06
10	กปก.	5,223.211	485.433	9.29	464.711	418.903	90.14	4,758.500	66.530	1.40
	รวม	5,223.211	485.433	9.29	464.711	418.903	90.14	4,758.500	66.530	1.40
	รวมทั้งสิ้น	259,526.791	128,267.527	35.67	293,989.734	124,519.275	42.35	65,537.057	3,748.252	5.72

2. ผลการเบิกจ่ายเงินงบประมาณเหลือมอบปี ของหน่วยงานในสังกัด มท.

หน่วย : ล้านบาท

ที่	หน่วยงาน	งบประมาณ		
		งบเหลือมอบปี	เบิกจ่าย	ร้อยละ
1	ปก.	3,472.033	1,430.093	41.19
2	เมืองพัทยา	494.802	182.268	36.84
3	ปค.	704.049	246.909	35.07
4	สถ.	5,461.354	1,600.887	29.31
5	สป.	607.238	141.329	23.27
6	ยผ.	9,419.439	1,904.582	20.22
7	พช.	233.080	36.934	15.85
8	กปก.	1,246.016	166.843	13.39
9	กทม.	1,206.978	91.093	7.55
10	ทต.	1,509.203	112.975	7.49
	รวม	24,354.192	5,913.913	24.28

หมายเหตุ : เป้าหมายการเบิกจ่าย ปีงบประมาณ พ.ศ. 2561

รายไตรมาส	งบภาพรวม	งบประจำ	งบลงทุน	หมายเหตุ
- ไตรมาสที่ 1	30.29%	33.00%	21.11%	(ณ สิ้นเดือน ธันวาคม 60)
- ไตรมาสที่ 2	52.29%	55.00%	43.11%	(สะสม ณ สิ้นเดือน มีนาคม 61)
- ไตรมาสที่ 3	74.29%	77.00%	65.11%	(สะสม ณ สิ้นเดือน มิถุนายน 61)
- ไตรมาสที่ 4	96.00%	98.36%	88.00%	(สะสม ณ สิ้นเดือน กันยายน 61)

\*\*\*\*\*

กลุ่มงานอำนวยการ สนผ.สป.

ข้อมูลจากระบบ GFMS ณ วันที่ 22 ธันวาคม 2560