



สำนักงานนโยบายและแผน สำนักงานปลัดกระทรวงมหาดไทย

www.ppb.moi.go.th

เอกสารรายงานผลการเบิกจ่ายงบประมาณประจำปี พ.ศ. 2561 ในรอบ 7 วัน

กลุ่มงานอำนวยการ โทร. สป. 50512

http://www.ppb.moi.go.th

เรียน รววมท., รชม.มท., ผช.รมต., ที่ปรึกษา รววมท., เลขานุการ รววมท., ปมท., รอง ปมท., ที่ปรึกษา มท., ทน.ผต.มท., ผช.ปมท., หัวหน้าสำนักงานรัฐมนตรี กระทรวงมหาดไทย, หัวหน้าส่วนราชการระดับกรม, หัวหน้าหน่วยงานรัฐวิสาหกิจในสังกัดกระทรวงมหาดไทย, หัวหน้าหน่วยงานในสังกัด สป., ปลัดกรุงเทพมหานคร และปลัดเมืองพัทยา

กระทรวงมหาดไทยมีผลการเบิกจ่ายเงินงบประมาณรายจ่ายประจำปีงบประมาณ พ.ศ. 2561 ในภาพรวม ณ วันที่ 29 ธันวาคม 2560 (จากระบบ GFMS) ดังนี้

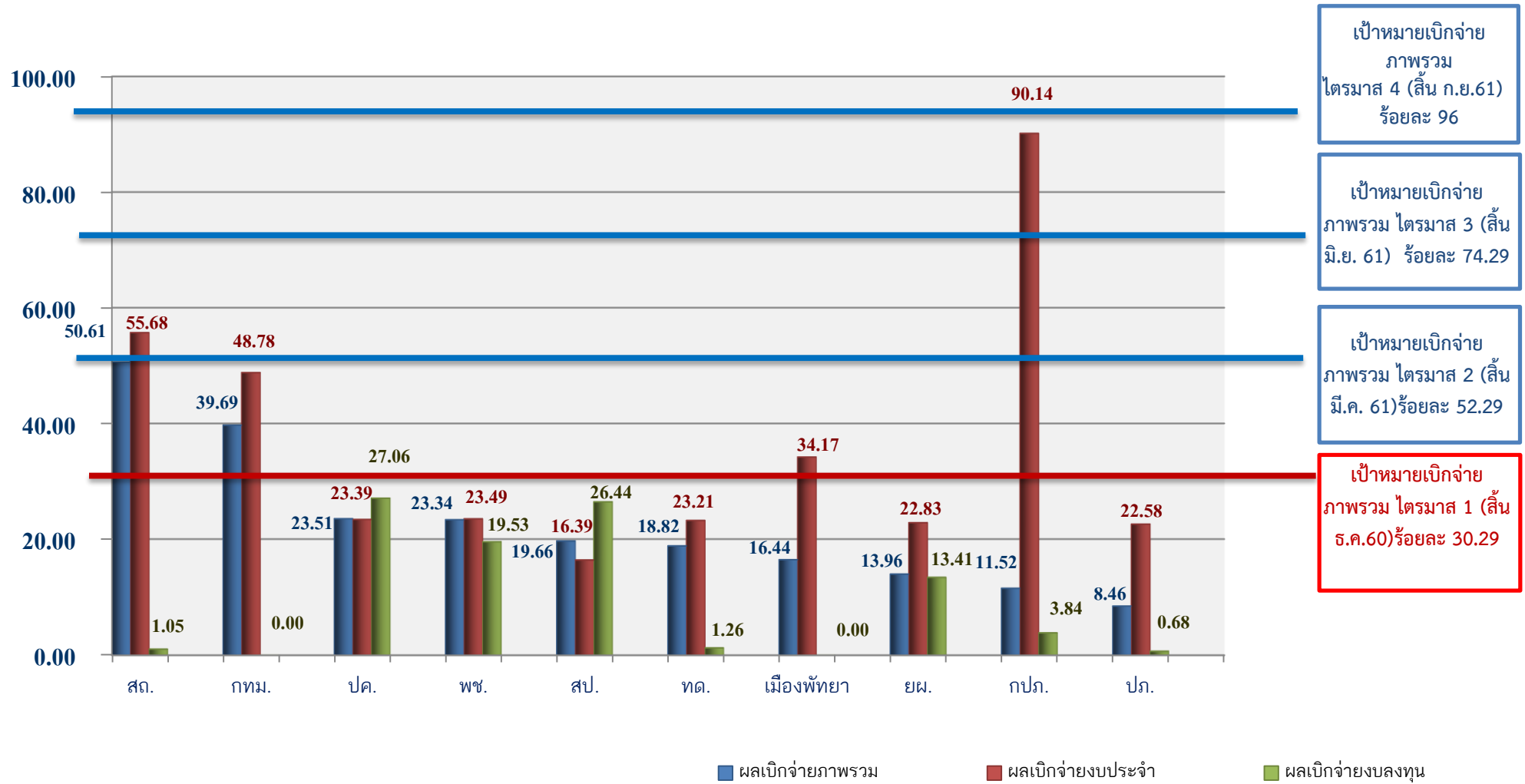
ผลการเบิกจ่ายงบประมาณรายจ่ายประจำปีงบประมาณ พ.ศ. 2561

(หน่วย : ล้านบาท)

| งบประมาณ | วงเงิน งบประมาณ | ผลการเบิกจ่าย | | | | | เป้าหมายเบิกจ่าย (สะสม) ไตรมาสที่ 1 (ณ 31 ธ.ค. 60) | สถานะเบิก/ เทียบกับ เป้าหมาย |
|--------------|--------------------|---------------|--------|--------------|--------|---|---|------------------------------------|
| | | ณ 22 ธ.ค. 60 | | ณ 29 ธ.ค. 60 | | เปรียบเทียบกับ ครั้งก่อน 1 สัปดาห์ (ร้อยละ) | | |
| | | วงเงิน | ร้อยละ | วงเงิน | ร้อยละ | | | |
| ภาพรวม | 359,526.791 | 128,267.527 | 35.67 | 148,534.885 | 41.31 | +5.64 | 30.29 | +11.02 |
| รายจ่ายประจำ | 293,989.679 | 124,519.275 | 42.35 | 143,849.479 | 48.93 | +6.58 | 33.00 | +15.93 |
| รายจ่ายลงทุน | 65,537.112 | 3,718.252 | 5.72 | 4,685.406 | 7.15 | +1.43 | 21.11 | -13.96 |

รายละเอียดตามแผนภูมิ (เอกสาร 1) และตารางที่แนบ (เอกสาร 2)

กราฟแสดงผลร้อยละการเบิกจ่ายงบประมาณรายจ่ายประจำปี พ.ศ. 2561 ของกระทรวงมหาดไทย (เอกสาร 1)
 (จำแนกเป็นงบภาพรวม งบประจำ และงบลงทุน ข้อมูลจากระบบ GFMS ณ วันที่ 29 ธันวาคม 2560)



ข้อมูล ณ วันที่ 29 ธันวาคม 2560

1. ผลการเบิกจ่ายเงินงบประมาณรายจ่ายประจำปีงบประมาณ พ.ศ. 2561 ของส่วนราชการ และหน่วยงานรัฐวิสาหกิจในสังกัด มท.

หน่วย : ล้านบาท

| ที่ | หน่วยงาน | งบประมาณ (ภาพรวม) | | | งบรายจ่ายประจำ | | | งบรายจ่ายลงทุน | | |
|-----|-------------|-------------------|-------------|--------|----------------|-------------|--------|----------------|-----------|--------|
| | | งบจัดสรร | เบิกจ่าย | ร้อยละ | งบจัดสรร | เบิกจ่าย | ร้อยละ | งบจัดสรร | เบิกจ่าย | ร้อยละ |
| 1 | สถ. | 241,162.881 | 122,045.966 | 50.61 | 218,776.844 | 121,810.083 | 55.68 | 22,386.037 | 235.883 | 1.05 |
| 2 | กทม. | 20,895.097 | 8,294.128 | 39.69 | 17,002.391 | 8,294.128 | 48.78 | 3,892.706 | 0.000 | 0.00 |
| 3 | ปค. | 39,144.312 | 9,203.001 | 23.51 | 37,841.370 | 8,850.417 | 23.39 | 1,302.942 | 352.584 | 27.06 |
| 4 | พช. | 7,048.216 | 1,644.965 | 23.34 | 6,787.204 | 1,593.997 | 23.49 | 261.012 | 50.968 | 19.53 |
| 5 | สป. | 5,134.785 | 1,009.415 | 19.66 | 3,463.864 | 567.572 | 16.39 | 1,670.921 | 441.843 | 26.44 |
| 6 | ทค. | 6,403.423 | 1,204.825 | 18.82 | 5,121.205 | 1,188.666 | 23.21 | 1,282.218 | 16.159 | 1.26 |
| 7 | เมืองพัทยา | 1,767.549 | 290.565 | 16.44 | 850.450 | 290.565 | 34.17 | 917.099 | 0.000 | 0.00 |
| 8 | ยผ. | 26,752.996 | 3,733.431 | 13.96 | 1,553.785 | 354.679 | 22.83 | 25,199.211 | 3,378.752 | 13.41 |
| 9 | ปก. | 5,994.321 | 506.877 | 8.46 | 2,127.855 | 480.469 | 22.58 | 3,866.466 | 26.408 | 0.68 |
| | รวม | 354,303.580 | 147,933.173 | 41.75 | 293,524.968 | 143,430.576 | 48.86 | 60,778.612 | 4,502.597 | 7.41 |
| 10 | กปก. | 5,223.211 | 601.712 | 11.52 | 464.711 | 418.903 | 90.14 | 4,758.500 | 182.809 | 3.84 |
| | รวม | 5,223.211 | 601.712 | 11.52 | 464.711 | 418.903 | 90.14 | 4,758.500 | 182.809 | 3.84 |
| | รวมทั้งสิ้น | 359,526.791 | 148,534.885 | 41.31 | 293,989.679 | 143,849.479 | 48.93 | 65,537.112 | 4,685.406 | 7.15 |

2. ผลการเบิกจ่ายเงินงบประมาณเหลือในปี ของหน่วยงานในสังกัด มท.

หน่วย : ล้านบาท

| ที่ | หน่วยงาน | งบประมาณ | | |
|-----|------------|------------|-----------|--------|
| | | งบเหลือปี | เบิกจ่าย | ร้อยละ |
| 1 | ปก. | 3,472.033 | 1,432.318 | 41.25 |
| 2 | เมืองพัทยา | 494.802 | 192.268 | 38.86 |
| 3 | ปค. | 704.049 | 268.976 | 38.20 |
| 4 | สถ. | 5,461.354 | 1,775.118 | 32.50 |
| 5 | พช. | 233.080 | 53.822 | 23.09 |
| 6 | ยผ. | 9,419.439 | 2,090.962 | 22.20 |
| 7 | กปก. | 1,246.016 | 248.006 | 19.90 |
| 8 | สป. | 751.165 | 147.320 | 19.61 |
| 9 | ทค. | 1,509.203 | 166.987 | 11.06 |
| 10 | กทม. | 2,383.278 | 91.093 | 3.82 |
| | รวม | 25,674.419 | 6,466.870 | 25.19 |

หมายเหตุ : เป้าหมายการเบิกจ่าย ปีงบประมาณ พ.ศ. 2561

| รายไตรมาส | งบภาพรวม | งบประจำ | งบลงทุน | หมายเหตุ |
|---------------|----------|---------|---------|--------------------------------|
| - ไตรมาสที่ 1 | 30.29% | 33.00% | 21.11% | (ณ สิ้นเดือน ธันวาคม 60) |
| - ไตรมาสที่ 2 | 52.29% | 55.00% | 43.11% | (สะสม ณ สิ้นเดือน มีนาคม 61) |
| - ไตรมาสที่ 3 | 74.29% | 77.00% | 65.11% | (สะสม ณ สิ้นเดือน มิถุนายน 61) |
| - ไตรมาสที่ 4 | 96.00% | 98.36% | 88.00% | (สะสม ณ สิ้นเดือน กันยายน 61) |

กลุ่มงานอำนวยการ สนผ.สป.

ข้อมูลจากระบบ GFMS ณ วันที่ 29 ธันวาคม 2560